

# Axi

## Промышленные воздушные завесы

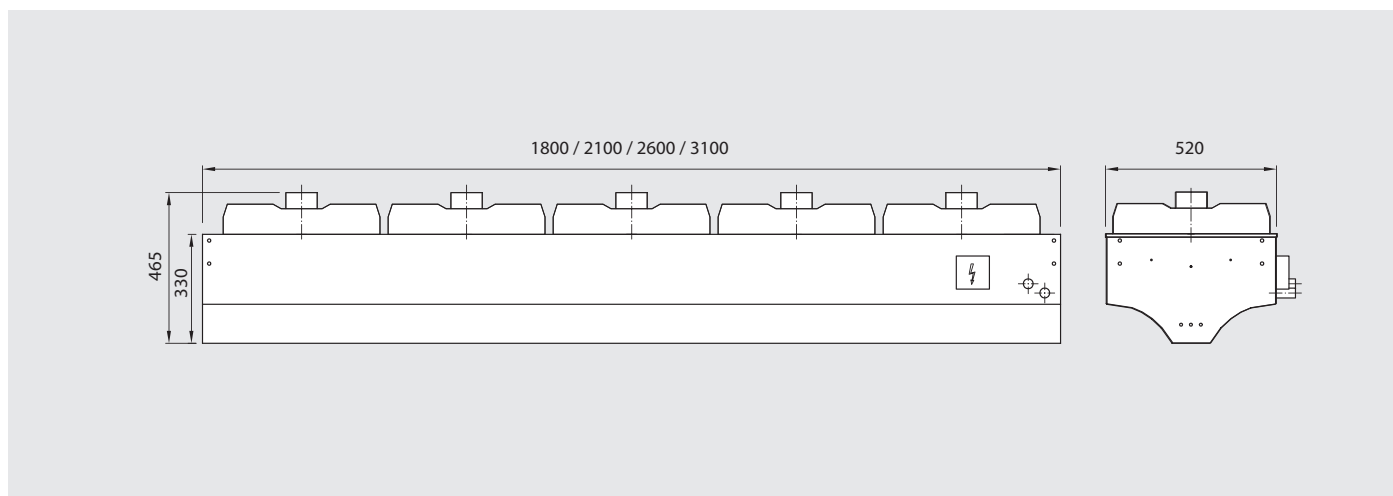


Серия воздушных завес AXI востребована в промышленной сфере, благодаря высокой производительности и надёжности. На больших промышленных объектах, где почти всегда дверные проёмы остаются открытыми на протяжении рабочего дня, возникают большие перетоки тепла (тепловые потери). В таких случаях необходима установка воздушных завес большой мощности. Завесы AXI специально разработаны как энергосберегающие меры на объектах промышленного типа, при минимальных эксплуатационных расходах. Завесы весьма гибки и универсальны в монтаже, могут быть как горизонтальной, так и вертикальной установки.

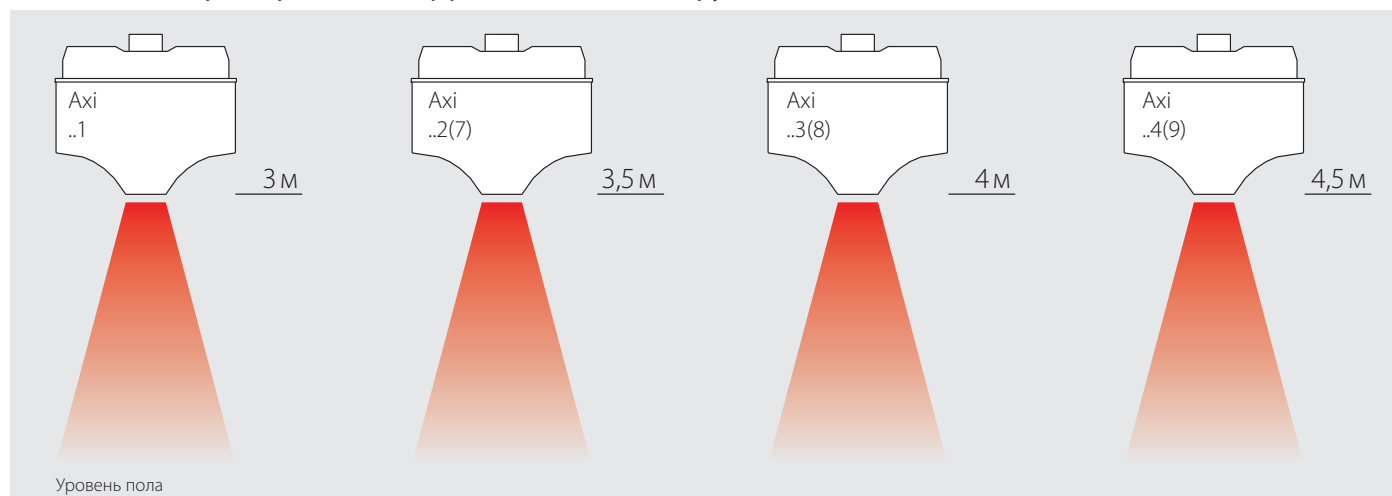
Сферы применений этой серии весьма разнообразны, но в основном это погрузочно-разгрузочные терминалы, логистические центры интенсивной эксплуатации, аэропорты, портовые доки и т.п.

Завесы AXI могут оснащаться паровыми, водяными или электрическими нагревателями. По запросу возможна поставка газового нагревателя отдельно, в качестве вторичной системы нагрева.

В стандарте корпус завесы AXI выполнен в RAL7035 или из полностью гальванизированной стали (неокрашен). По запросу, корпус AXI может быть окрашен в любой RAL.



### Технические характеристики и эффективная длина струи



### Промышленные воздушные завесы AXI - однофазное подключение 230 В

Технические характеристики	TH(V)CP-181-3-AXI	TH(V)CP-182-3-AXI	TH(V)CP-183-3-AXI	TH(V)CP-184-3-AXI	TH(V)CP-211-3-AXI	TH(V)CP-212-3-AXI	TH(V)CP-213-3-AXI	TH(V)CP-214-3-AXI	TH(V)CP-261-3-AXI	TH(V)CP-262-3-AXI	TH(V)CP-263-3-AXI	TH(V)CP-264-3-AXI	TH(V)CP-311-3-AXI	TH(V)CP-312-3-AXI	TH(V)CP-313-3-AXI	TH(V)CP-314-3-AXI
Расход воздуха 1RR нагреватель [м³/час]	5200	5700	7000	9500	6000	8000	9000	11500	8500	9000	10500	14000	10500	12500	13500	17000
Расход воздуха 2RR нагреватель [м³/час]	5000	5500	6000	8500	5500	7000	8000	10500	8000	8500	9800	12500	10000	11000	12000	16000
Водяной нагреватель 1RR мощность [кВт]	30,4	32,0	35,7	41,7	25,7	29,8	31,6	35,6	35,2	36,6	39,2	48,8	43,7	47,8	49,6	55,6
воды 80/60°C / t₁=18°C. Перепад давления [кПа]	3,7	4,1	5,0	6,7	3,1	4,0	4,5	5,6	6,5	6,8	7,8	9,1	10,9	12,8	13,7	16,9
Расход воды [м³/час]	1,3	1,37	1,55	1,8	1,8	1,3	1,37	1,51	1,51	1,55	1,65	2,1	1,87	2,05	2,12	2,38
Водяной нагреватель 2RR мощность [кВт]	39,2	41,3	43,4	52,6	44,8	51,5	55,5	64,4	60,2	62,3	67,5	77,2	75,3	79,5	83,5	97,8
воды 80/60°C / t₁=18°C. Перепад давления [кПа]	5,6	6,2	6,7	9,5	8,0	10,3	11,8	15,4	4,77	5,1	5,9	7,5	8,1	8,9	9,7	12,9
Расход воды [м³/час]	1,65	1,76	1,84	2,2	1,9	2,19	2,28	2,74	2,55	2,66	2,88	3,31	3,2	3,42	3,6	4,21
Диаметр подключений [DN]	32	32	32	32	32	32	32	32	32	32	32	32	32	32	32	32
Эл. нагр.** Макс. мощность тип 1 [кВт]	15	15	15	15	15	15	15	15	15	15	15	15	15	15	15	15
Макс. мощность тип 2 [кВт]	18	18	18	18	18	18	18	18	18	18	18	18	18	18	18	18
Макс. мощность тип 3 [кВт]	24	24	24	24	24	24	24	24	24	24	24	24	24	24	24	24
Макс. мощность тип 4 [кВт]	30	30	30	30	30	30	30	30	30	30	30	-	30	30	30	-
Напряжение сети [В]	400	400	400	400	400	400	400	400	400	400	400	400	400	400	400	400
Электрические характеристики вентиляторов																
Мощность [Вт]	0,6	0,6	0,9	0,68	0,6	0,9	1,2	0,9	0,9	1,2	1,5	1,1	1,2	1,5	1,8	1,36
Сила тока [А]	3,2	3,2	4,8	6,6	3,2	4,8	6,4	8,8	4,8	6,4	8,2	11	6,4	8,0	9,6	13,2
Напряжение [В]	230	230	230	230	230	230	230	230	230	230	230	230	230	230	230	230
Тип управления (см. стр.54)	O5, O7, ROJ Light 14-10, ROJ Light 30-10, ROJ Light 14-20, ROJ Light 30-20, Ditronic															
Класс защиты	IP54	IP54	IP54	IP54	IP54	IP54	IP54	IP54	IP54	IP54	IP54	IP54	IP54	IP54	IP54	IP54
Уровень шума* дБ (А)	64	67	70	72	64	67	72	73	68	69	72	73	69	71	73	74
Вес [кг]	75	75	85	94	82	88	95	104	104	110	120	132	149	155	165	182

\* Уровень шума на расстоянии 5-ти метров от завесы.

\*\* Мощность электрического нагревателя выбирается отдельно при заказе

## Промышленные воздушные завесы

Промышленные воздушные завесы AXI - трёхфазное подключение 400 В

Технические характеристики	TH(V)CP-187-3-AXI	TH(V)CP-188-3-AXI	TH(V)CP-189-3-AXI	TH(V)CP-217-3-AXI	TH(V)CP-218-3-AXI	TH(V)CP-219-3-AXI	TH(V)CP-267-3-AXI	TH(V)CP-268-3-AXI	TH(V)CP-269-3-AXI	TH(V)CP-317-3-AXI	TH(V)CP-318-3-AXI	TH(V)CP-319-3-AXI
Расход воздуха, 1RR нагреватель [м³/час]	5700	7000	9500	8000	9000	11500	9000	10500	14000	12500	13500	17000
Расход воздуха, 2RR нагреватель [м³/час]	5500	6000	8500	7000	8000	10500	8500	9800	12500	11000	12000	16000
Водяной нагреватель, 1RR мощность [кВт]	32,0	35,7	41,7	29,8	31,6	35,6	36,6	39,2	48,8	47,8	49,6	55,6
Вода 80/60°C / t <sub>1</sub> =18°C Перепад давления [кПа]	4,1	5,0	6,7	4,0	4,5	5,6	6,8	7,8	9,1	12,8	13,7	16,9
Расход воды [м³/час]	1,37	1,55	1,8	1,3	1,37	1,51	1,55	1,65	2,1	2,05	2,12	2,38
Водяной нагреватель, 2RR мощность [кВт]	41,3	43,4	52,6	51,5	55,5	64,4	62,3	67,5	77,2	79,5	83,5	97,8
Вода 80/60°C / t <sub>1</sub> =18°C Перепад давления [кПа]	6,2	6,7	9,5	10,3	11,8	15,4	5,1	5,9	7,5	8,9	9,7	12,9
Расход воды [м³/час]	1,76	1,84	2,2	2,19	2,28	2,74	2,66	2,88	3,31	3,42	3,6	4,21
Диаметр подключений [DN]	32	32	32	32	32	32	32	32	32	32	32	32
Электрические характеристики вентиляторов												
Мощность [Вт]	0,66	1,99	1,98	0,99	1,32	2,64	1,32	1,65	3,3	4,0	1,98	1,65
Сила тока [А]	1,6	2,4	5,1	2,4	3,2	6,8	3,2	4,0	8,5	10,2	4,8	4,0
Напряжение [В]	400	400	400	400	400	400	400	400	400	400	400	400
Тип управления	OT4, OT8, OT10, OT15, RT 4, RT8, RT10, RT15, ROT4, ROT10, ROT15											
Класс защиты	IP54	IP54	IP54	IP54	IP54	IP54	IP54	IP54	IP54	IP54	IP54	IP54
Уровень шума* дБ (А)	67	70	72	67	72	73	69	72	73	71	73	74
Вес [кг]	75	85	94	88	95	104	110	120	132	155	165	182

\* Уровень шума на расстоянии 5-ти метров, от завесы.

\*\* Мощность электрического нагревателя выбирается отдельно при заказе.



### Контроллер для завес с однофазным подключением 230 В (см. стр.54)

#### Описание:

05,07 - управление только скоростью вращения вентиляторов завесы без возможности подключения дверного или любого внешнего контакта.  
 ROJ Light 14-10, ROJ Light 30-10 - контроллер с возможностью подключения к завесе дверного контакта и термостата.  
 ROJ Light 14-20, ROJ Light 30-20, Ditronic - контроллер с возможностью подключения к завесе дверного контакта и термостата, внешнего контакта и других подключений, указанных в документации.

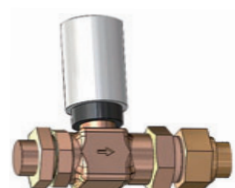
### Контроллер для завес с трёхфазным подключением 400 В (см. стр.55)

#### Описание:

OT4, OT8, OT10, OT15 - управление, только скоростью вращения вентиляторов без завесы возможности подключения дверного, либо любого внешнего контакта.  
 RT4, RT8, RT10, RT15 - контроллер с возможностью подключения к завесе дверного контакта и термостата  
 ROT4, ROT10, ROT15 - контроллер с возможностью подключения к завесе дверного контакта и термостата, внешнего контакта и других подключений, указанных в документации

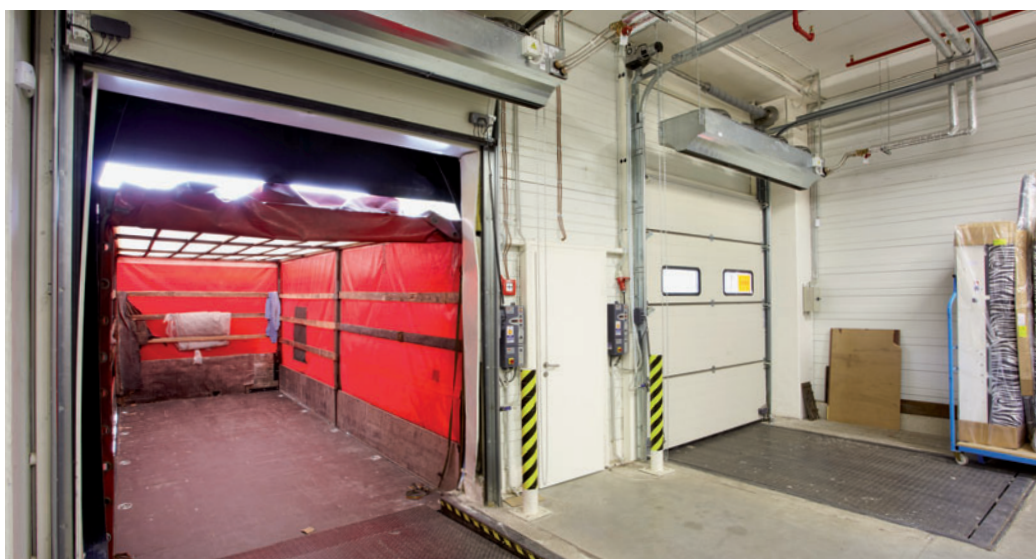
### Аксессуары: (см. стр.54)

- Потолочные крепления
- Дверной контакт
- Клапаны (см. стр.58)
- Комнатный термостат
- Удаленное управление BMS 0-10В



## Промышленные воздушные завесы

Логистический центр  
Sconto Axi



Škoda Auto  
Axi



Аэропорт в Праге  
Axi





# Аксессуары

## Щиты управления для промышленных завес AXI

### Контроллеры для однофазного подключения (230 В):

O7

O10

Модель O7/O10 оснащена 5-ти ступенчатым автотрансформатором со встроенной защитой от сверхтоков для двигателей вентиляторов. Контроллеры позволяют подключать одновременно оборудование с максимальной нагрузкой 7/10А. Тип монтажа - настенный, тип корпуса - металлический (IP22), по запросу возможна поставка в ABS-корпусе.

Габаритные размеры (ШxВxГ):

O7: 105x200x105 (мм) - 7А

O10: 105x275x145(мм)-10А

O7 / O10



### ROJ Light 14-10

3-х скоростной регулятор мощности, корпус изготовлен из листового металла с вентиляционными отверстиями. Контроллер оснащен встроенной системой защиты от перегрузок, разъёмом для подключения дверного контакта (24В), таймером задержки пуска вентилятора (от 0,5 с до 10 часов) и встроенным предохранителем. Контроллеры позволяют подключать одновременно оборудование с максимальной нагрузкой до 14А.

Тип монтажа - настенный. Класс защиты корпуса - IP22.

Габаритные размеры (ШxГxВ): 180 x 320 x 140 (мм)

ROJ Light



### ROJ Light 30-10

3-х скоростной регулятор мощности, корпус изготовлен из листового металла, с вентиляционными отверстиями. Контроллер оснащен встроенной системой защиты от перегрузок, разъёмом для подключения дверного контакта (24В), таймером задержки пуска вентилятора (от 0,5 с до 10 часов) и встроенным предохранителем. Контроллеры позволяют подключать одновременно оборудование с максимальной нагрузкой до 30А.

Тип монтажа - настенный. Класс защиты корпуса - IP22.

Габаритные размеры (ШxГxВ): 220 x 350 x 180 (мм)

ROJ



### ROJ 14-20

Модель ROJ14-20- 3-х скоростной регулятор для однофазных двигателей (230В), общей нагрузкой до 14А. С возможностью подключения -дверного контакта, комнатного термостата, а также настройкой задержки пуска вентиляторов. Предусмотрена возможность подключения термостата антиобмерзания и управление электротермическим клапаном, согласно уставок комнатного термостата. Контроллер может комплектоваться дополнительным блоком LS-AXT-03, для управления более чем одной завесой.

Тип монтажа - настенный. Класс защиты корпуса - IP22.

Габаритные размеры (ШxВxГ): 400 x 600 x 200 (мм)

### ROJ 30-20

Модель ROJ30-20 - 3-х скоростной регулятор для однофазных двигателей (230В), общей нагрузкой до 30А. С возможностью подключения -дверного контакта, комнатного термостата, а также настройкой задержки пуска вентиляторов. Предусмотрена возможность подключения термостата антиобмерзания и управление электротермическим клапаном, согласно уставок комнатного термостата. Контроллер может комплектоваться дополнительным блоком LS-AXT-03, для управления более чем одной завесой.

Тип монтажа - настенный. Класс защиты корпуса - IP22.

Габаритные размеры (ШxВxГ): 400 x 600 x 200 (мм)

LS-AX-03



## Щиты управления для промышленных завес AXI

### Контроллеры для трёхфазного подключения (400 В):

OT ...



**OT4** Модель OT4 - трёхскоростной регулятор для трёхфазного подключения (400В). Контроллер рассчитан на максимальную нагрузку до 4А. Отсутствует возможность подключения дверного контакта, возможно только использование комнатного термостата.

Тип монтажа - настенный. Класс защиты корпуса - IP22.

Габаритные размеры (ШхВхГ): 150 x 280 x 110 (мм)

**OT8** Модель OT8 - трёхскоростной регулятор для трёхфазного подключения (400В). Контроллер рассчитан на максимальную нагрузку до 8А. Отсутствует возможность подключения дверного контакта, возможно только использование комнатного термостата.

Тип монтажа - настенный. Класс защиты корпуса - IP22.

Габаритные размеры (ШхВхГ): 150 x 280 x 110 (мм)

**OT10** Модель OT10 - трёхскоростной регулятор для трёхфазного подключения (400В). Контроллер рассчитан на максимальную нагрузку до 10А. Отсутствует возможность подключения дверного контакта, возможно только использование комнатного термостата.

Тип монтажа - настенный. Класс защиты корпуса - IP22.

Габаритные размеры (ШхВхГ): 150 x 280 x 110 (мм)

RT ...



**OT15** Модель OT15 - трёхскоростной регулятор для трёхфазного подключения (400В). Контроллер рассчитан на максимальную нагрузку до 15А. Отсутствует возможность подключения дверного контакта, возможно только использование комнатного термостата.

Тип монтажа - настенный. Класс защиты корпуса - IP22.

Габаритные размеры (ШхВхГ): 150 x 280 x 110 (мм)

**RT4** Модель RT4 - трёхскоростной регулятор для трёхфазного подключения (400В). Контроллер рассчитан на максимальную нагрузку до 4А. Возможно подключение дверного контакта и комнатного термостата.

Тип монтажа - настенный. Класс защиты корпуса - IP22.

Габаритные размеры (ШхВхГ): 150x280x110 (мм)

**RT8** Модель RT8 - трёхскоростной регулятор для трёхфазного подключения (400В). Контроллер рассчитан на максимальную нагрузку до 8А. Возможно подключение дверного контакта и комнатного термостата.

Тип монтажа - настенный. Класс защиты корпуса - IP22.

Габаритные размеры (ШхВхГ): 150 x 280 x 110 (мм)

**RT10** Модель RT10 - трёхскоростной регулятор для трёхфазного подключения (400В). Контроллер рассчитан на максимальную нагрузку до 10А. Возможно подключение дверного контакта и комнатного термостата.

Тип монтажа - настенный. Класс защиты корпуса - IP22.

Габаритные размеры (ШхВхГ): 150x280x110 (мм)

**RT15** Модель RT15 - трёхскоростной регулятор для трёхфазного подключения (400В). Контроллер рассчитан на максимальную нагрузку до 15А. Возможно подключение дверного контакта и комнатного термостата.

Тип монтажа - настенный. Класс защиты корпуса - IP22.

Габаритные размеры (ШхВхГ): 150x280x110 (мм)

# Аксессуары

## Щиты управления для промышленных завес AXI

### Контроллеры для трёхфазного подключения 400 В:

ROT



ROT4

ROT10

ROT15

Модель ROT4-15 - это 3-х скоростной регулятор для трёхфазных двигателей (400В), общей нагрузкой 4/10/15А. С возможностью подключения - дверного контакта, комнатного термостата, а также настройкой задержки пуска вентиляторов. Предусмотрена возможность подключения термостата антиобмерзания и управление электротермическим клапаном, согласно уставок комнатного термостата. Контроллер может комплектоваться дополнительным блоком LS-AXT-02, для управления более чем одной завесой.

Тип монтажа - настенный. Класс защиты корпуса - IP22.

Габаритные размеры (ШхВхГ): 300 x 400 x 150 (мм)

LS-AXT-02



TP1



TP1 IP30 Комнатный термостат (230В/3А/AC15) - диапазон температур 5-35°C

TP2

IP30 Комнатный термостат с доп. контактом (230В/3А/AC15) - диапазон температур 5-35°C

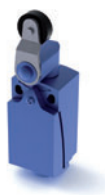
TP3



TP3

IP30 Цифровой комнатный термостат с доп. контактом (230В/3А/AC15) - диапазон температур 5-35 °C

DKM



TP4

IP54 Комнатный термостат для промышленных применений

DKMG

Магнитный дверной контакт, перекидной контакт 24В/50Гц/1 А/AC15

DKM

Механический дверной контакт, перекидной контакт 24В/50Гц/1 А/AC15

РТТ



РТТ

Капиллярный термостат «антиобмерзания» водяного теплообменника.

Используется для защиты вместе с клапанами ETV и ETYT. Рекомендуемая уставка 10 °C. Класс защиты - IP42. Рабочее напряжение 230В/50Гц с дополнительным контактом 3А/AC15. Диапазон уставок - 5-35 °C.