

# Econ - C

Завесы бюджетного класса для скрытого монтажа

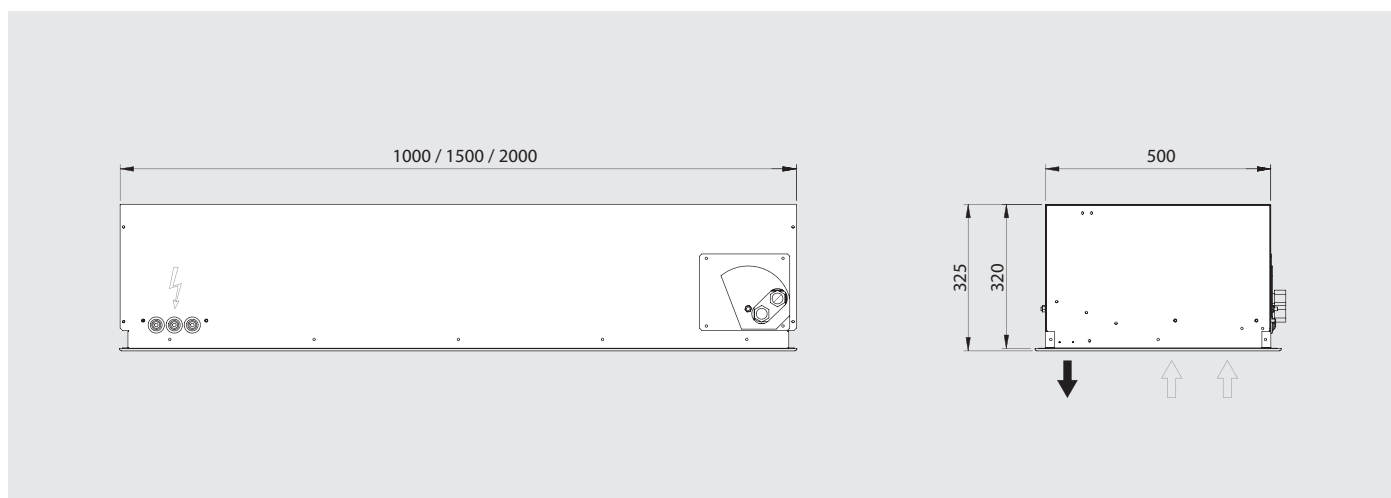
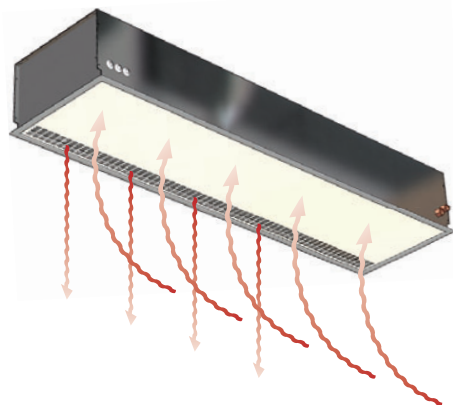


Воздушные завесы Econ - C специально разработаны для скрытого монтажа. Корпус завесы размещается за подшивным потолком, видимой остается только подающая и заборная решетка. Любой цвет RAL позволяет идеально вписать завесу в интерьер. Завесы серии Econ - C имеют высокую производительность, которая обеспечивает надежную защиту дверного проема. Данная завеса получила широкое применение на таких объектах: банки, общественные здания, магазины, отели, торговые центры.

Доступны завесы как с водяным, так и с электрическим нагревом, а также без нагрева.

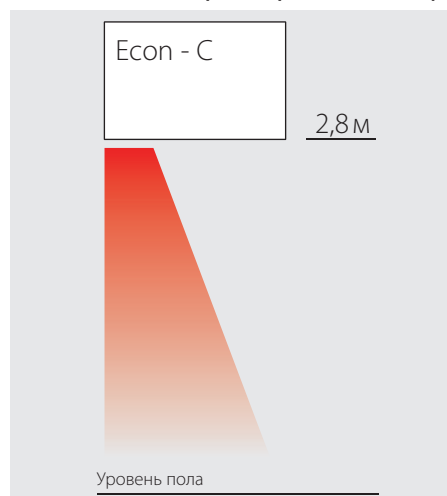
Управление завесой обеспечивается пультом Econ или Econ Dual. Пульт управления Econ Dual применяется при подключении нескольких завес в один ряд. Возможности завесы с пультом Econ /Econ Dual соответствуют всем основным требованиям современной автоматизации.

Завесы серии Econ - C просты в монтаже и обслуживании. Низкий уровень шума, качественные и надежные компоненты в совокупности с доступной стоимостью делают Econ - C идеальным решением при выборе завес скрытого монтажа.



## Завесы бюджетного класса для скрытого монтажа

### Технические характеристики и эффективная длина струи



Технические характеристики	Econ C 100 S	Econ C 150 S	Econ C 200 S	Econ C 100 W	Econ C 150 W	Econ C 200 W	Econ C 100 E5	Econ C 100 E7,5	Econ C 100 E10	Econ C 150 E10	Econ C 150 E12,5	Econ C 150 E15	Econ C 150 E17,5	Econ C 200 E10	Econ C 200 E12,5	Econ C 200 E15	Econ C 200 E17,5	Econ C 200 E20
Расход воздуха [м³/час]	2150	3100	4400	2000	3000	4300	2100	2100	2100	3050	3050	3050	3050	4300	4300	4300	4300	4300
Водяной нагреватель - N Мощность [кВт]	-	-	-	11,5	20	28,7	-	-	-	-	-	-	-	-	-	-	-	-
Вода 80/60°C / t <sub>р</sub> =18°C Перепад давления [кПа]	-	-	-	1,8	6,8	5,8	-	-	-	-	-	-	-	-	-	-	-	-
Расход воды [м³/час]	-	-	-	0,5	0,9	1,2	-	-	-	-	-	-	-	-	-	-	-	-
Диаметр подключения [DN]	-	-	-	20	20	20	-	-	-	-	-	-	-	-	-	-	-	-
Электрический нагреватель Мощность [кВт]	-	-	-	-	-	-	5	7,5	10	10	12,5	15	17,5	10	12,5	15	17,5	20
Напряжение сети [В]	-	-	-	-	-	-	400	400	400	400	400	400	400	400	400	400	400	400
Электрические характеристики вентиляторов																		
Мощность [Вт]	540	810	1080	540	810	1080	540	540	540	810	810	810	810	1080	1080	1080	1080	1080
Сила тока [А]	2,4	3,6	4,8	2,4	3,6	4,8	2,4	2,4	2,4	3,6	3,6	3,6	3,6	4,8	4,8	4,8	4,8	4,8
Напряжение [В]	230	230	230	230	230	230	230	230	230	230	230	230	230	230	230	230	230	230
Тип управления	Econ, Econ Dual																	
Класс защиты	IP22	IP22	IP22	IP22	IP22	IP22	IP22	IP22	IP22	IP22	IP22	IP22	IP22	IP22	IP22	IP22	IP22	IP22
Уровень шума* дБ (А)	56	58	59	56	58	59	56	56	56	58	58	58	58	59	59	59	59	59
Вес [кг]	29	43	52	41	62	79	36	36	36	62	62	62	62	79	79	79	79	79

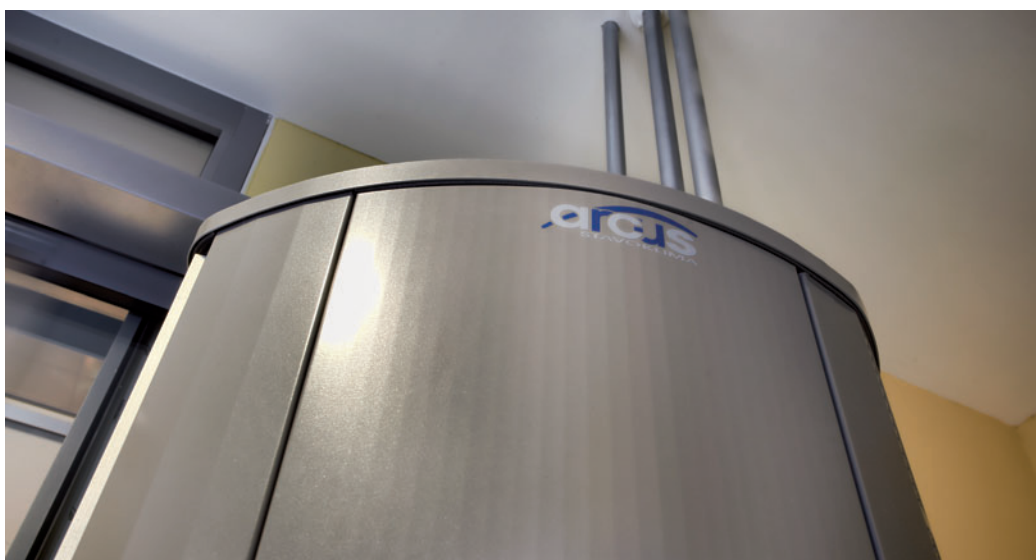
\* Уровень шума на расстоянии 3-х метров от завесы.

Аксессуары:	
Электрические (см. стр. 50)	Механические (см. стр. 52)
<input checked="" type="checkbox"/> Ditronic - контроллер с LCD-дисплеем	<input checked="" type="checkbox"/> ДКМ - механический дверной контакт
<input checked="" type="checkbox"/> Econ - контроллер	<input checked="" type="checkbox"/> 2-х или 3-х ходовые регулирующие клапана (см. стр. 58)
<input checked="" type="checkbox"/> DKMG - магнитный дверной контакт	<input checked="" type="checkbox"/> Типы креплений - потолочные и настенные
<input checked="" type="checkbox"/> Комнатный датчик	<input checked="" type="checkbox"/> Гибкие шланги для подключения по воде
<input checked="" type="checkbox"/> TP - комнатный термостат	<input checked="" type="checkbox"/> Запасные фильтры - EU2

## Список объектов



Административная часть пивзавода  
Budvar  
Nucleo 3000



Супермаркет Tesco  
Arcus



Торговый центр IGY  
Li

Гостиница  
Палас Премьер Отель  
Харьков



Sconto



Sconto

