

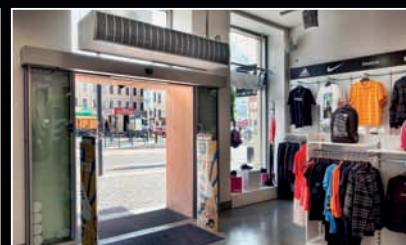
# ВОЗДУШНЫЕ ЗАВЕСЫ



КАТАЛОГ 2014



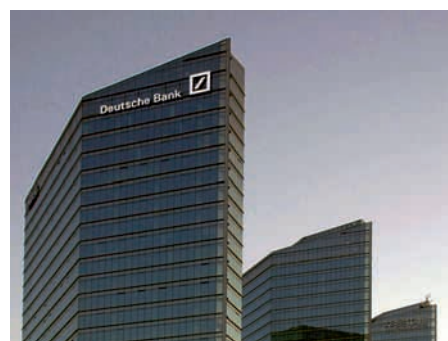
[www.stavoklima.in.ua](http://www.stavoklima.in.ua)





## Зарубежные объекты с завесами Stavoklima.

Raiffeisen Bank, Австрия, Чехия  
Bawag Bank (Wien, Salzburg), Австрия  
Ceska Sporitelna (Erste), Чехия  
WPB Capital Bank, Чехия  
CSOB Bank, Чехия  
Deutsche Bank, Германия  
Ceska Pojistovna, Чехия  
Czech National Bank, Чехия  
Exeter International Airport, Великобритания  
Warsaw International Airport, Польша  
Prague International Airport, Чехия  
Mercedes Benz Show room, Чехия, Словакия  
BMW Show room, Factory, Германия, Австрия  
Jaguar Show room, Словакия  
Peugeot, Словакия  
Skoda, Чехия  
Volskwagen, Словакия, Германия  
Mitsubishi, Чехия  
Dacia Renault, Румыния  
TPCA Koln, Германия  
Hyundai, Чехия  
KIA, Польша  
Fiat, Чехия  
Town Hall Ceske Budejovice, Чехия  
Central Railway Station Berlin, Германия  
State Prison, Чехия  
Clinic Leipzig, Германия  
Hotel Kempinski Prague, Чехия



## Объекты с завесами Stavoklima в Украине.

Львовский международный аэропорт

Офисные здания «КИЕВСТАР», г. Львов, г. Одесса

Бизнес - центр «101 TOWER», г. Киев

ТРЦ «РЕСПУБЛИКА», г. Киев

Гранд - отель «Fairmont», г. Киев

Отель «Хилтон Гарден Инн», Киев

Гостиница «Харьков Палас», Харьков

Superior Golf Club, Харьков

Канадское посольство, г. Киев

Развлекательный парк им. Горького, г. Харьков

ТРЦ «КАСКАД ПЛАЗА», Ресторан LOFT,  
г. Днепропетровск

Универмаг «Украина», г. Мариуполь

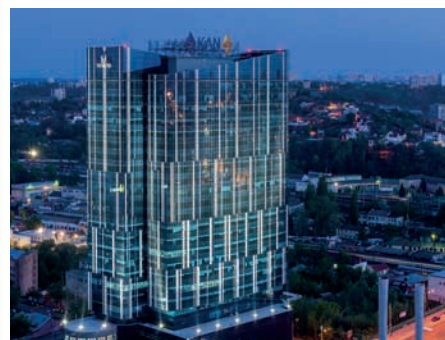
Фитнес-клуб «Maxim F», г. Киев

Гимназия «Киевская Русь», г. Киев

«Херсонский завод гофрокартона», г. Херсон

Супермаркет «АТБ», г. Днепропетровск

Офисный центр «Horisont park II», Киев



# Содержание

О компании	6	Дизайнерские завесы, серия Arcus	36
Программа подбора RATUS	8	Дизайнерские завесы, серия Arcus - X	40
Универсальные завесы, серия Li	9	Дизайнерские завесы, серия Tubex	42
Универсальные завесы, серия Li-EC	12	Промышленные завесы, серия AXI	46
Завесы скрытого монтажа, серия Li	16	Типы контроллеров	50
Двухпоточные завесы, серия Li - Dualflow	18	Аксессуары к завесам Li, Li-light	52
Завесы среднего класса, серия Li - Light	20	Аксессуары к завесам Econ-C	53
Завесы бюджетного класса, серия Econ - C	24	Щиты управления к завесам AXI	54
Дизайнерские завесы, серия Nucleo 3000	28	Аксессуары к завесам AXI	56
Дизайнерские завесы, серия Magnum	30	Электротермические и термостатические клапаны к завесам	58
Дизайнерские завесы, серия Compact 400	34	Опросный лист	62





Компания „ЕВРОКЛИМА“ – эксклюзивный дистрибьютор оборудования Stavoklima в Украине и поставляет полный спектр оборудования для микроклимата.

Компания осуществляет поставку, техническую поддержку, монтаж, пуско-наладку, полное гарантийное и послегарантийное обслуживание воздушных завес STAVOKLIMA.

По запросу специалисты компании „ЕВРОКЛИМА“ предоставят техническую консультацию относительно особенностей применения различных моделей и помогут с выбором оптимального оборудования.

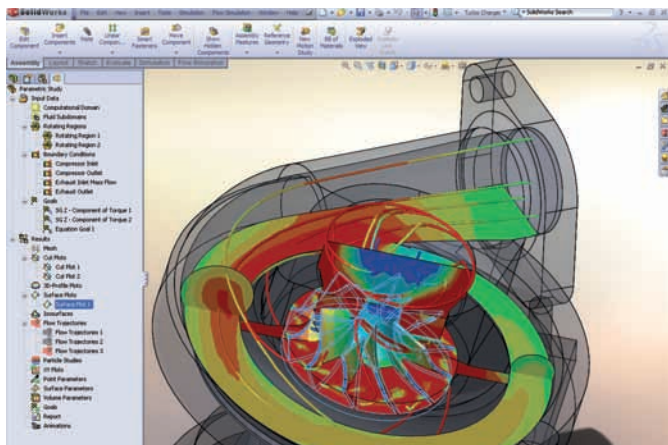


Компания „STAVOKLIMA s.r.o.“ (Чехия)

В 1994 году, чешская компания Stavoklima v.o.s начала заниматься проектированием и сборкой технологического вентиляционного оборудования. С 1996 года, профиль компании расширился и компания сосредоточила мощности на производстве воздушных завес. Благодаря ранее накопленному опыту, диапазон выпускаемой продукции очень широк и востребован для многих сфер применения.

В 1998 году Stavoklima начала выпуск контрольно-измерительных приборов и автоматики, что позволило предлагать заказчикам комплексные решения, с возможностью интеграции воздушных завес и вентиляционного оборудования в существующие системы автоматизации на объектах.

С 1999 года начинается экспорт продукции в страны Евросоюза. Продукция прошла европейскую сертификацию CB Test certificate на соответствие европейским стандартам, что еще раз подтверждает качество производимого оборудования. Каждая единица оборудования перед отгрузкой проходит тщательную инспекцию, тестируется на заводе и только после этого отгружается заказчику.



### Разработка воздушных завес

Применение новейшего программного обеспечения при проектировании воздушных завес позволяет инженерам Stavoklima оптимизировать конструкцию и характеристики оборудования еще на стадии разработки.



### Производство

Завод по производству воздушных завес оснащен современным производственным оборудованием. Автоматизированная работа гарантирует неизменно высокое качество изготавливаемой продукции.



### Логистика

Хорошо налаженная поставка комплектующих и современное собственное производство, позволяет достигнуть коротких сроков изготовления воздушных завес. На складе Stavoklima всегда есть в наличии запасные части для обеспечения сервисного и гарантийного обслуживания.



### Выставки

Компания Stavoklima принимает активное участие в международных выставках, для того чтобы информировать своих партнеров о систематично обновляющемся диапазоне оборудования.



### Тренинги

Регулярные тренинги для проектировщиков, архитекторов, а также инсталляционных компаний позволяют делиться последними разработками компании и получать обратную связь для постоянного совершенствования оборудования.



### Сервис

Важной задачей специалистов Stavoklima является не только производство высококачественной продукции, но и обеспечение качественного сервиса для своих клиентов.

# RATUS

## Программа подбора RATUS



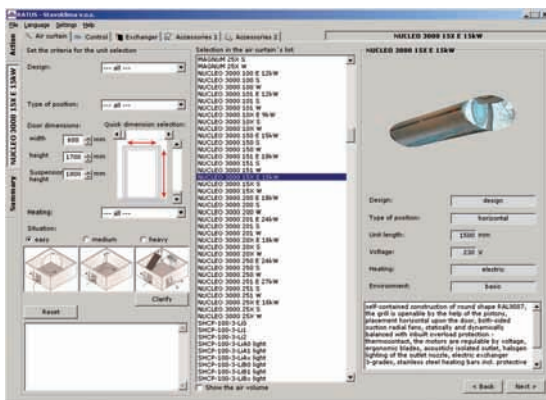
В 2006 году Stavoklima разработали оптимизированное программное обеспечение для подбора воздушных завес - компьютерную программу RATUS.

Благодаря программному обеспечению RATUS подобрать воздушную завесу не составит особого труда.

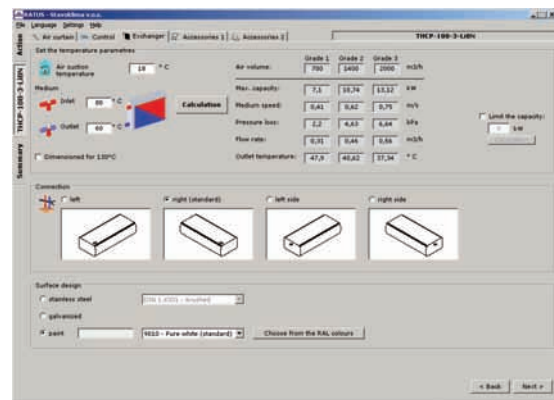
Что позволяет программа RATUS:

- подобрать необходимый типоразмер воздушной завесы;
- рассчитать мощность нагревателя и другие параметры воздушной завесы;
- выбрать оптимизированный контроллер и аксессуары в соответствии с требованиями к конкретной завесе;
- получить детальное описание выбранной модели.

Результаты подбора могут быть распечатаны или отосланы по электронной почте.



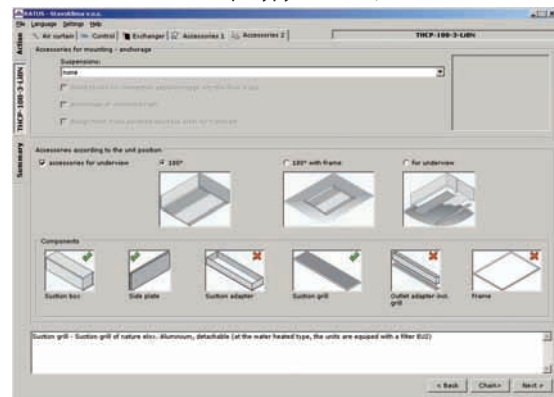
Подбор необходимого типоразмера:  
Выбор воздушной завесы по заданным параметрам (размеры дверей, тип нагрева, тип монтажа и т.д.)



Мощность нагрева воздушной завесы:  
Для расчета мощности нагрева необходимо ввести параметры теплоносителя и температуру в помещении.



Выбор контроллера:  
Выбор контроллера производится в соответствии с возможностями завесы и требованиями к управлению.



Выбор дополнительных аксессуаров:  
Тип крепления, регулиующую арматуру, аксессуары для скрытого монтажа, элементы автоматики и т.д.



Итог:  
В результате получаем полное описание подобранной модели завесы и выбранных комплектующих.





Завесы серии Li - это завесы коммерческой линейки, которые имеют широкий спектр применения. Широкий модельный ряд завес Li позволяет отнести их к классу универсальных. Завесы могут быть изготовлены с электрическим либо с водяным нагревом, либо без нагрева. Также есть версии как для горизонтального, так и вертикального монтажа, а их стильный корпус идеально дополнит помещение с повышенными требованиями к дизайну. Завесы серии Li изготавливаются на базе новых энергосберегающих технологий. Простота монтажа, энергоэкономичность и дизайн обеспечивают линейке завес Li широкий спрос.

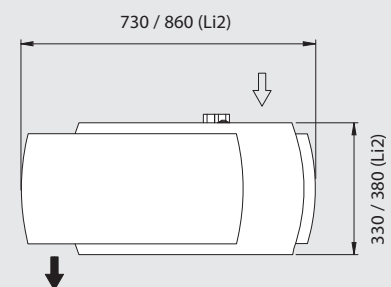
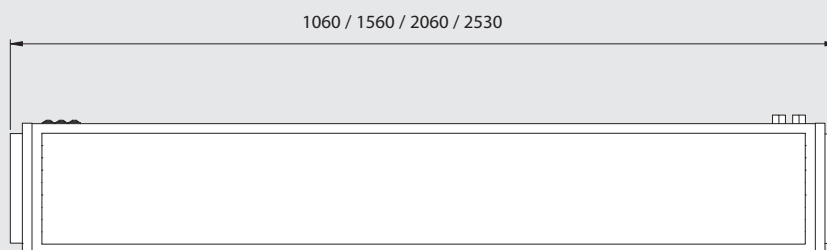
Завесы с водяным нагревом стандартно комплектуются фильтром класса EU2, который обеспечивает чистоту подаваемого воздуха в помещение. Завесы серии Li стандартно

окрашиваются в RAL 7047 (по запросу завесы могут быть окрашены в любой другой цвет RAL).

Очень важно правильно выбрать тип (мощность) воздушной завесы. Необходимо учитывать различные факторы: архитектурные особенности здания, сбалансированность вентиляции, расположение дверных проемов.

Благодаря воздушной завесе Li помещение надежно изолируется от выхлопных газов, пыли и насекомых, а отсекающий поток воздуха остается незаметным для человека и не создает преграды для транспортных средств.

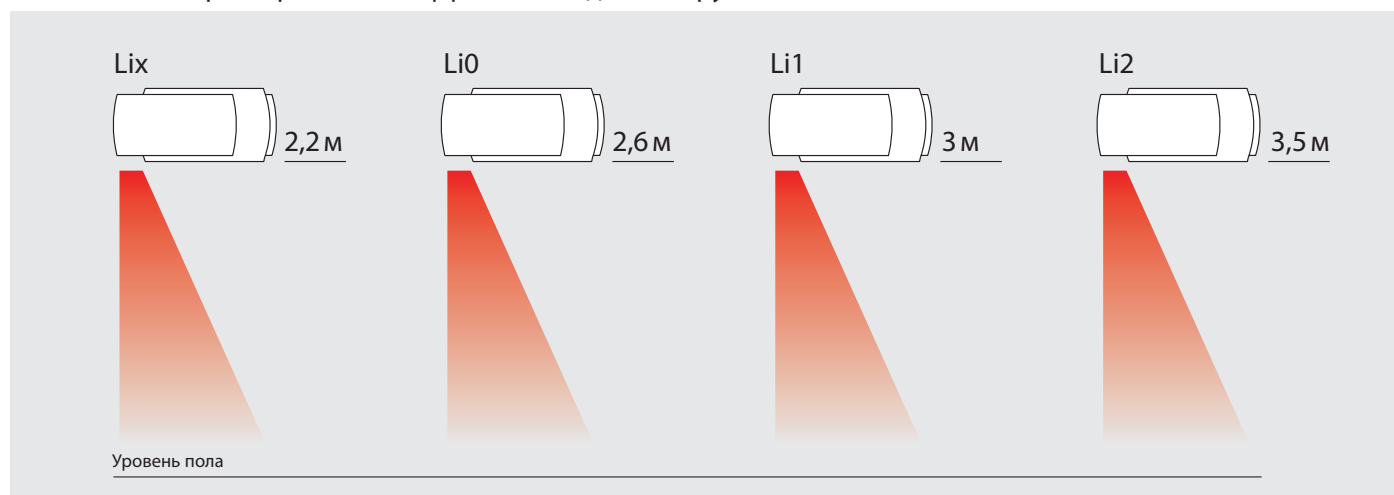
При закрытых дверных проемах воздушная завеса может работать как воздушный нагреватель.



Детальные чертежи завес доступны для скачивания на сайте [www.stavoklima.in.ua](http://www.stavoklima.in.ua), в разделе „Стандартные“ - серия „Li“, вкладка „скачать файлы“

## УНИВЕРСАЛЬНЫЕ ЗАВЕСЫ

Технические характеристики и эффективная длина струи



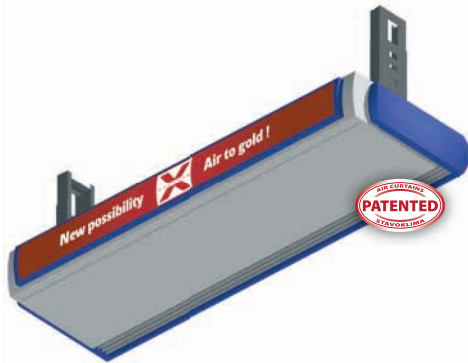
Технические характеристики	THCP	THCP	THCP	THCP	THCP	THCP	THCP	THCP	THCP	THCP	THCP	THCP	THCP	THCP	THCP	THCP	THCP
	100-4-Lix N(E)	150-4-Lix N(E)	200-4-Lix N(E)	250-4-Lix N(E)	100-4-Li0 N(E)	150-4-Li0 N(E)	200-4-Li0 N(E)	250-4-Li0 N(E)	100-4-Li1 N(E)	150-4-Li1 N(E)	200-4-Li1 N(E)	250-4-Li1 N(E)	100-4-Li2 N(E)	150-4-Li2 N(E)	200-4-Li2 N(E)	250-4-Li2 N(E)	
Расход воздуха, теплообменник N [м³/час]	1600	2420	3250	4050	2100	3200	4300	5400	2600	3650	5250	6380	3880	5250	8150	9400	
Расход воздуха, теплообменник NN [м³/час]	1560	2350	3200	4100	2020	3100	4200	5250	2650	3925	5050	6150	3550	5700	7800	9850	
Расход воздуха, теплообменник NX [м³/час]	1650	2300	3050	3900	2200	2950	4000	5800	-	-	-	-	2650	4650	5850	7700	
Водяной нагреватель - N Мощность [кВт]	11,6	19,2	27,5	34,6	13,5	22,5	32,3	40,9	15,1	24,3	36,2	45,0	20,5	33,6	50,0	61,2	
Вода 80/60°C / t₁=18°C Перепад давления [кПа]	5,3	3,8	9,4	7,2	7,0	5,1	12,6	9,7	8,6	5,8	15,5	11,5	3,8	8,1	5,9	6,6	
Расход воды [м³/час]	0,47	0,79	1,15	1,48	0,58	0,94	1,37	1,73	0,65	1,0	1,55	1,9	0,86	1,44	2,12	2,63	
Водяной нагреватель - NN Мощность [кВт]	9,3	15,9	22,3	28,5	10,8	18,9	26,5	33,2	12,7	21,8	29,6	36,5	16,9	29,9	42,2	53,2	
Вода 60/40°C / t₁=18°C Перепад давления [кПа]	1,9	4,2	4,1	3,1	2,6	5,7	5,6	4,0	3,4	7,3	6,8	4,8	4,0	6,8	6,5	5,3	
Расход воды [м³/час]	0,39	0,68	0,94	1,19	0,43	0,79	1,11	1,40	0,54	0,9	1,26	1,55	0,72	1,26	1,80	2,27	
Водяной нагреватель - NX Мощность [кВт]	7,7	12,0	16,5	21,3	9,5	14,4	20,1	28,7	-	-	-	-	12,0	21,7	28,9	37,6	
Вода 40/30°C / t₁=18°C Перепад давления [кПа]	4,5	5,9	7,1	10,4	6,5	8,3	10,3	17,8	-	-	-	-	12,7	15,5	18,8	15,6	
Расход воды [м³/час]	0,65	1,0	1,40	1,8	0,79	1,22	1,73	2,45	-	-	-	-	1,0	1,84	2,45	3,20	
Диаметр подключения [DN]	20	20	20	20	20	20	20	20	20	20	20	20	20	20	25	32	
Эл. нагр.** Макс. мощность тип 1 [кВт]	5	5	10	12,5	5	7,5	12,5	15	5	7,5	15	17,5	7,5	10	15	17,5	
Макс. мощность тип 2 [кВт]	7,5	7,5	12,5	15	7,5	10	15	17,5	7,5	10	20	20	10	12,5	20	22,5	
Макс. мощность тип 3 [кВт]	-	10	15	17,5	10	12,5	17,5	20	10	12,5	22,5	25	12,5	15	25	27,5	
Макс. мощность тип 4 [кВт]	-	-	-	20	-	15	20	22,5	-	15	25	27,5	15	17,5	30	30	
Напряжение сети [В]	400	400	400	400	400	400	400	400	400	400	400	400	400	400	400	400	
Электрические характеристики вентиляторов																	
Мощность [Вт]	540	810	1080	1350	540	810	1080	1350	810	1080	1350	1620	1080	1350	2160	2430	
Сила тока [А]	2,4	3,6	4,8	6,0	2,4	3,6	4,8	6,0	3,6	4,8	6,0	7,2	4,8	6,0	9,8	10,8	
Напряжение [В]	230	230	230	230	230	230	230	230	230	230	230	230	230	230	230	230	
Тип управления (см. стр.52)	Econ, Econ Dual, Ditrionic (Plus)																
Класс защиты	IP22	IP22	IP22	IP22	IP22	IP22	IP22	IP22	IP22	IP22	IP22	IP22	IP22	IP22	IP22	IP22	
Уровень шума* дБ (А)	52	53	55	56	55	58	61	63	59	62	62	65	61	63	65	66	
Вес [кг]	43	65	83	108	44	67	85	110	45	69	86	111	60	75	100	130	

\* Уровень шума указан на расстоянии, 3м

\*\* Мощность электрического нагревателя выбирается отдельно при заказе.

Аксессуары:	
Электрические (см. стр. 50)	Механические (см. стр. 52)
<input checked="" type="checkbox"/> Ditrionic - контроллер с LCD-дисплеем	<input checked="" type="checkbox"/> ДКМ - механический дверной контакт
<input checked="" type="checkbox"/> Econ - контроллер	<input checked="" type="checkbox"/> 2-х или 3-х ходовые регулирующие клапана (см. стр. 58)
<input checked="" type="checkbox"/> DKMG - магнитный дверной контакт	<input checked="" type="checkbox"/> Типы креплений - потолочные и настенные
<input checked="" type="checkbox"/> Комнатный датчик	<input checked="" type="checkbox"/> Гибкие шланги для подключения по воде
<input checked="" type="checkbox"/> TP - комнатный термостат	<input checked="" type="checkbox"/> Запасные фильтры - EU2

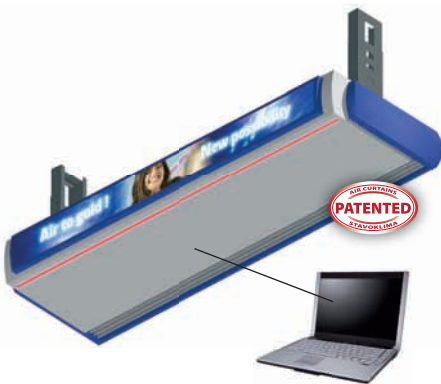
Маркетинговая ценность завесы. Новые возможности.



### Баннерный дисплей, тип "SR"

По запросу воздушная завеса Li может быть изготовлена со статическим дисплеем, который размещается на передней панели. Помимо стильного дизайна завеса приобретает маркетинговую ценность, что в значительной мере влияет на ее окупаемость.

Простая и быстрая замена банера, позволяет менять изображение хоть каждый день

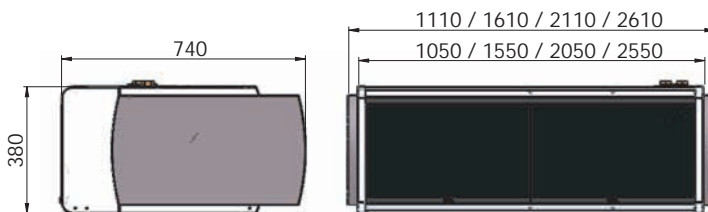


### TFT дисплей, тип "DR"

Применение завес с динамическим TFT дисплеем открывает новые возможности. Инновационный подход и удачное место размещения информации обеспечивают эффективную подачу для рекламных акций.

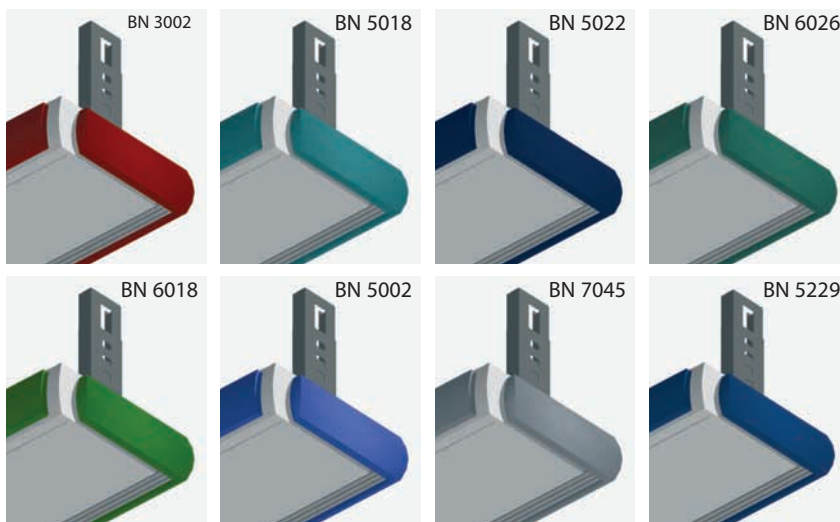
Также отпадает необходимость в приобретении дополнительных мультимедийных устройств, так как сама завеса позволяет транслировать информационные и рекламные блоки.

TFT дисплей размещен на передней панели воздушной завесы. Простота и легкость подачи маркетинговой информации - это еще один плюс в пользу универсальной завесы Li.



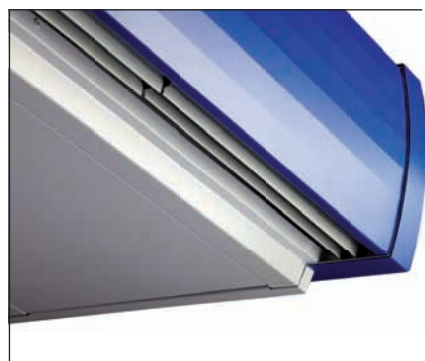
### Габаритные размеры завесы с TFT дисплеем

Завесы Li с TFT дисплеем отличаются по габаритным размерам от стандартных моделей. Более точную информацию по габаритам завес см. в технической документации.



### Цветовая гамма накладок

Дизайнерские накладки могут быть выполнены в любом из указанных цветов.



Завесы серии Li-EC - это энергосберегающие воздушные завесы коммерческой линейки. Завесы оснащены двигателями основанными на EC технологии, что приводит к снижению энергопотребления завес.

Модельный ряд завес полностью совпадает с модельным рядом завес Li и отличается лишь электрическими характеристиками.

Стильный дизайн позволяет вписать их в любой интерьер. Разнообразие аксессуаров и дизайнерских накладок поможет придать завесе элегантный вид и не оставит равнодушными даже самых стойких заказчиков.

Завесы с водяным нагревом стандартно комплектуются фильтром класса EU2, который обеспечивает чистоту подаваемого воздуха в помещении.

Завесы серии Li стандартно окрашиваются в RAL 7047 (по запросу завесы могут быть окрашены в любой цвет RAL).

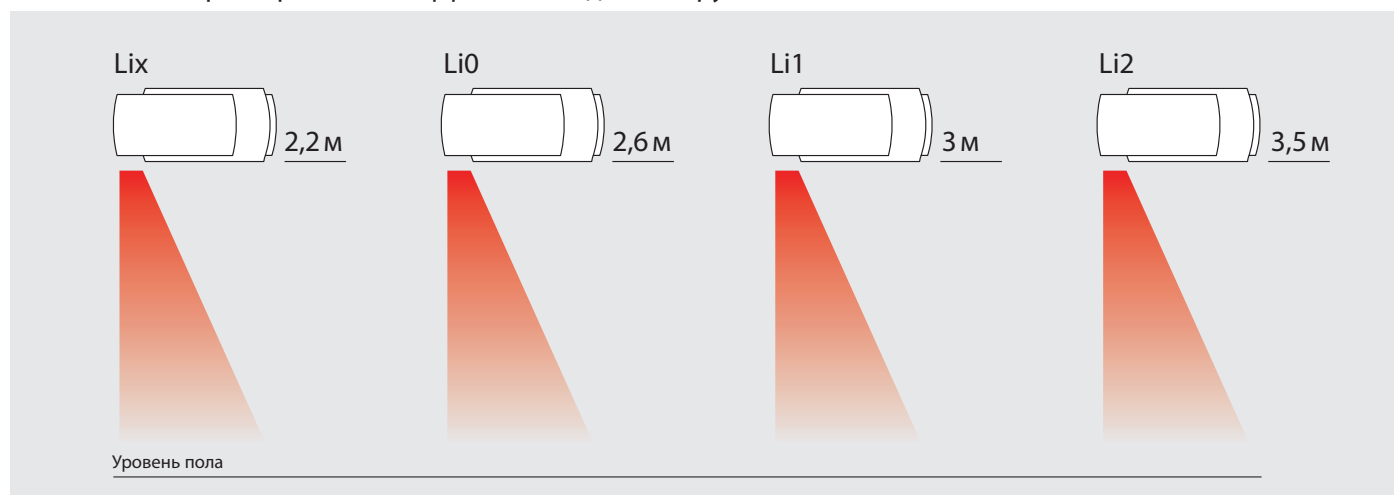
Очень важно правильно выбрать тип (мощность) воздушной завесы. Необходимо учитывать различные факторы: архитектурные особенности здания, сбалансированность системы вентиляции, расположение дверных проемов.

Завесы могут быть с электрическим, водяным нагревом или во все без нагрева. Также имеется исполнение как для горизонтального, так и вертикального монтажа. При закрытых дверных проемах воздушная завеса может работать как воздушный нагреватель.



## Универсальные энергосберегающие завесы Li-EC

Технические характеристики и эффективная длина струи



Технические характеристики	THCP	THCP	THCP	THCP	THCP	THCP	THCP	THCP	THCP	THCP	THCP	THCP	THCP	THCP	THCP	THCP	THCP
	100-4-Lix N EC	150-4-Lix N EC	200-4-Lix N EC	250-4-Lix N EC	100-4-Li0 N EC	150-4-Li0 N EC	200-4-Li0 N EC	250-4-Li0 N EC	100-4-Li1 N EC	150-4-Li1 N EC	200-4-Li1 N EC	250-4-Li1 N EC	100-4-Li2 N EC	150-4-Li2 N EC	200-4-Li2 N EC	250-4-Li2 N EC	
Расход воздуха, теплообменник N [м³/час]	1700	2550	3500	4350	2100	3150	4300	5400	2850	4150	5300	6450	3600	5900	7850	10000	
Расход воздуха, теплообменник NN [м³/час]	1700	2550	3500	4350	1950	3050	4100	5200	2750	3950	5100	6200	3500	5400	7450	9550	
Расход воздуха, теплообменник NX [м³/час]	1800	2800	3800	4800	2300	3550	4700	5800	-	-	-	-	2650	4500	5750	6900	
Водяной нагреватель - N Мощность [кВт]	12	19,8	28,7	36,1	13,5	22,3	32,3	40,9	15,9	26	36,4	45,2	19,7	35,8	49	62,3	
Вода 80/60°C / t <sub>г</sub> =18°C Перепад давления [кПа]	5,6	4	10,2	7,7	7	5	12,6	9,7	9,4	6,6	15,6	11,6	3,5	9,1	5,7	4,9	
Расход воды [м³/час]	0,5	0,83	1,22	1,55	0,58	0,936	1,37	1,73	0,65	1,11	1,55	1,9	0,83	1,51	2,09	2,66	
Водяной нагреватель - NN Мощность [кВт]	10,9	18,5	26,1	32,6	11,8	20,7	28,8	36,5	14,4	24,2	33	40,6	18,6	32,1	45,4	58	
Вода 60/40°C / t <sub>г</sub> =18°C Перепад давления [кПа]	2,6	5,5	5,4	3,9	3	6,65	6,5	4,8	4,3	8,8	8,3	5,8	4,8	7,7	7,4	6,1	
Расход воды [м³/час]	0,432	0,792	1,11	1,37	0,504	0,864	1,22	1,55	0,612	1	1,4	1,73	0,792	1,37	1,94	2,48	
Водяной нагреватель - NX Мощность [кВт]	8,3	13,9	19,4	25	9,7	16,4	22,6	28,7	-	-	-	-	12,1	21,2	28,5	34,7	
Вода 40/30°C / t <sub>г</sub> =18°C Перепад давления [кПа]	5	7,7	9,6	13,8	6,8	10,5	12,7	17,8	-	-	-	-	12,7	14,9	18,3	13,5	
Расход воды [м³/час]	0,684	1,19	1,66	2,12	0,83	1,4	1,9	2,45	-	-	-	-	1	1,8	2,45	2,95	
Диаметр подключения [DN]	20	20	20	20	20	20	20	20	20	20	20	20	20	20	25	32	
<b>Электрические характеристики вентиляторов</b>																	
Мощность [Вт]	245	426	490	671	245	426	490	671	543	724	905	1086	490	852	980	1342	
Напряжение [В]	230	230	230	230	230	230	230	230	230	230	230	230	230	230	230	230	
Сила тока [А]	1,9	3,3	3,8	5,2	1,9	3,3	3,8	5,2	4,2	5,6	7	8,4	3,8	6,6	7,6	10,4	
Тип управления	Econ EC, Ditronic EC (Plus)																
Класс защиты	IP44	IP44	IP44	IP44	IP44	IP44	IP44	IP44	IP44	IP44	IP44	IP44	IP44	IP44	IP44	IP44	
Уровень шума* дБ (А)	53	55	56	57	54	57	57	58	58	60	60	61	60	60	64	65	
Вес [кг]	35	52	88	95	42	65	97	106	45	68	100	110	58	74	114	132	

\* Уровень шума указан на расстоянии, 3м

\*\* Мощность электрического нагревателя выбирается отдельно при заказе.

<b>Аксессуары:</b>	
Электрические (см. стр. 50)	Механические (см. стр. 52)
<input checked="" type="checkbox"/> Ditronic - контроллер с LCD-дисплеем	<input checked="" type="checkbox"/> ДКМ - механический дверной контакт
<input checked="" type="checkbox"/> Econ - контроллер	<input checked="" type="checkbox"/> 2-х или 3-х ходовые регулирующие клапана (см. стр. 58)
<input checked="" type="checkbox"/> DKMG - магнитный дверной контакт	<input checked="" type="checkbox"/> Типы креплений - потолочные и настенные
<input checked="" type="checkbox"/> Комнатный датчик	<input checked="" type="checkbox"/> Гибкие шланги для подключения по воде
<input checked="" type="checkbox"/> TP - комнатный термостат	<input checked="" type="checkbox"/> Запасные фильтры - EU2

# Li, Li - EC

## Список объектов



Гостиница  
Fairmont  
Киев



Торговый центр  
Globus



Торговый центр  
IGY

Гипермаркет  
Терно



Гипермаркет  
Макро

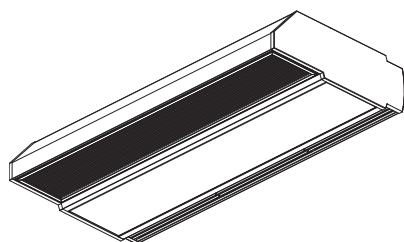
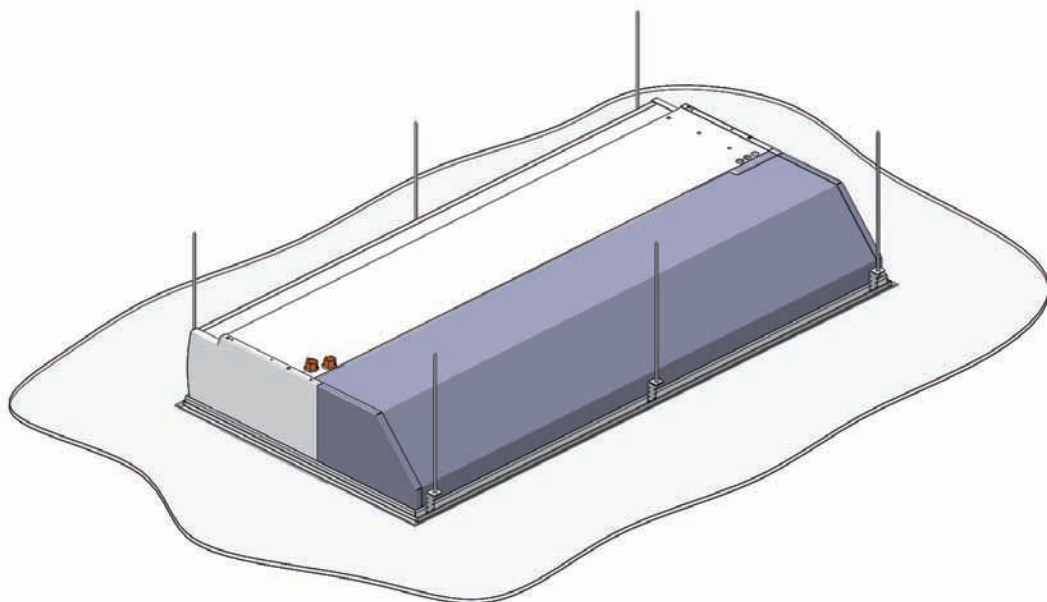


Торговый центр  
Гéчко

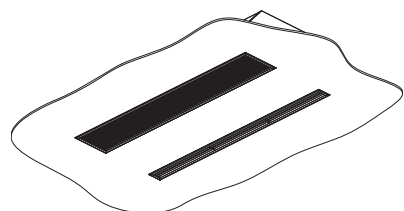


# Завесы скрытого монтажа, Li

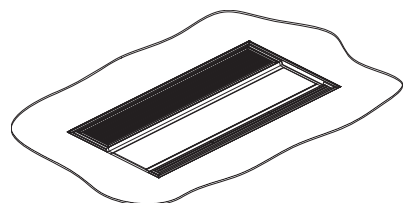
## Аксессуары для скрытого монтажа



Полностью окрашенная завеса открытого монтажа с пленумом для забора воздуха.



Завеса из гальванизированной стали скрытого типа, крепится за подшивным потолком, видна лишь подающая и заборная решетка.



Завесы скрытого монтажа, кассетного типа. Видна подающая и заборная решетка, а также нижняя часть завесы

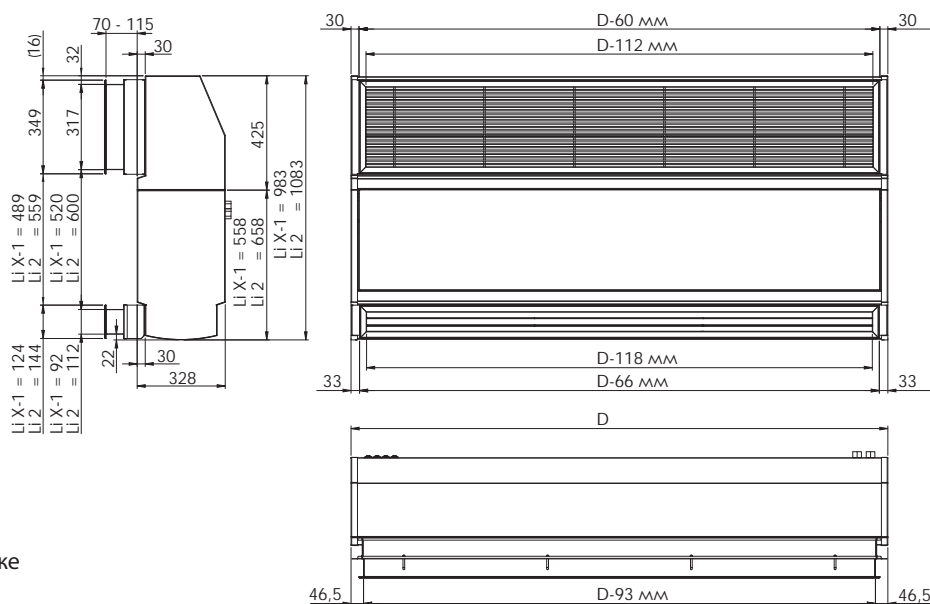
Благодаря использованию широкого ряда аксессуаров завесы Li и Li-EC могут быть смонтированы за подшивной потолок. Завесы скрытого монтажа нашли широкий спектр применения, там где ограничено пространство между потолком и верхней частью двери, или же в связи с дизайном помещения невозможно размещение стандартной завесы.

Одно из исполнений - это полностью окрашенная завеса открытого монтажа, с забором воздуха снизу.

Завеса скрытого монтажа может быть выполнена в нескольких вариациях.

Одно из исполнений - это завеса скрытого типа, когда видна лишь подающая и заборная решетка (сам корпус завесы выполнен из гальванизированной стали).

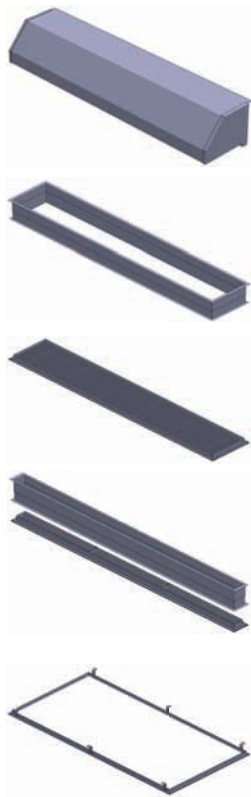
Второе исполнение - это кассетный тип, когда помимо подающих решеток видна и нижняя часть завесы (нижняя часть окрашена в цвет RAL).



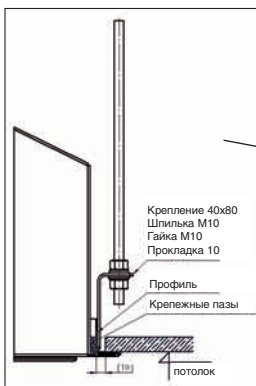


# Li - аксессуары для скрытого монтажа

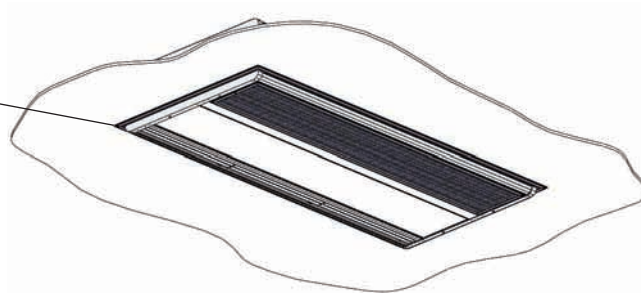
## Аксессуары для завес Li скрытого монтажа



- ① 1) Пленум для забора воздуха - выполнен из гальванизированной листовой стали (по запросу может быть покрашен в любой цвет RAL).
- ③ 3) Воздухо-заборный телескопический патрубок- выполнен из гальванизированной стали, с регулируемой высотой 100-150 мм. По запросу может быть покрашен в любой цвет RAL.
- ④ 4) Воздухо-заборная решетка - выполнена из анодированного алюминия (для водяных завес, фильтр EU2 включен в поставку). По запросу может решетка быть покрашена в любой цвет RAL.
- ⑤ 5) Подающий телескопический патрубок с подающей решеткой. Решетка выполнена из анодированного алюминия с направляющими ламелями. Телескопический патрубок выполнен из листовой гальванизированной стали, с регулируемой высотой 100-150 мм.
- ⑥ 6) Потолочная монтажная рама - сделана из закаленного анодированного алюминия, рама применяется для завес „кассетного типа“.



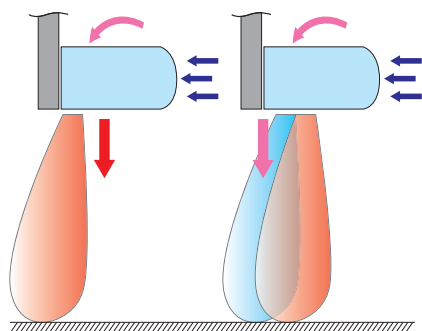
Крепление рамы



	Пленум для забора воздуха ①	Воздухо-заборный телескопический патрубок ③	Воздухо-заборная решетка ④	Подающий телескопический патрубок ⑤	Потолочная монтажная рама ⑥
Аксессуары					
Завеса для открытого монтажа	✓	—	✓	—	—
Завеса кассетного типа	✓	—	✓	—	✓
Завеса скрытого типа	✓	✓	✓	✓	—

# Li - Dualflow

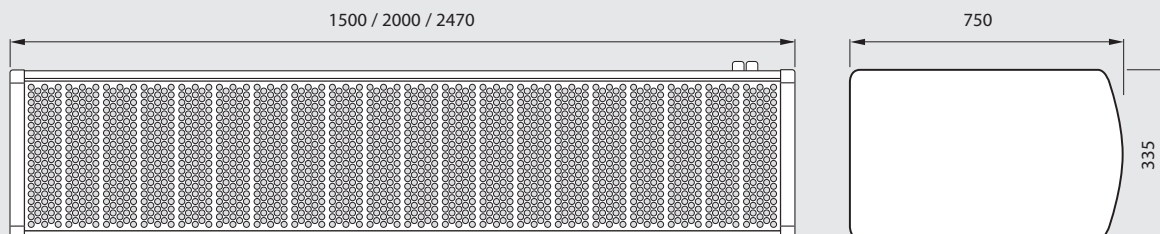
## Двухпоточные энергосберегающие завесы



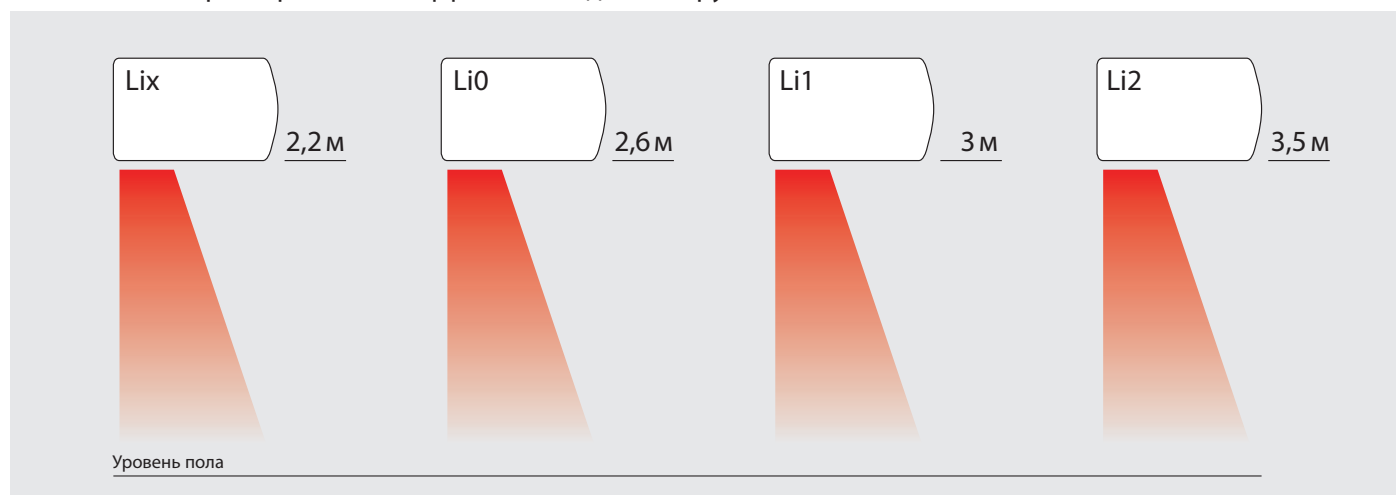
Принцип работы **энергосберегающей линейки завес Li-Dualflow** базируется на двух потоках воздуха при экранировании дверного проема. Под двумя потоками подразумевается использование нагретого воздуха для экранирования со стороны помещения и воздуха комнатной температуры для экранирования ближе к дверному проему. Этот эффект двух потоков позволяет экономить до 35% теплоты нагрева по сравнению со стандартной линейкой завес. Данный тип завес по праву считается наиболее энергосберегающим. Идея по созданию двухпоточных завес поступила в первую очередь от конечных потребителей т.к. эксплуатационные расходы для воздушных завес достаточно велики.

**Конструкция завес Dualflow** взята с универсальной линейки завес Li, основное отличие завес состоит в том, что была добавлена рециркуляционная камера (поток воздуха комнатной температуры). Конструкция, дизайн и продвинутая автоматика позволяет отнести завесу Dualflow к коммерческой линейке которая нашла широкое распространение в магазинах, бутиках, ТЦ, ТРК, офисах, больницах, аэропортах и общественных зданиях.

Завесы серии Li-Dualflow стандартно окрашиваются в RAL 9010, а заборная решеткой в цвете RAL 9006 (по запросу завесы могут быть окрашены в любой другой цвет RAL).



### Технические характеристики и эффективная длина струи



Технические характеристики	THCP 150-3-Lix N(E) Dualflow	THCP 200-3-Lix N(E) Dualflow	THCP 250-3-Lix N(E) Dualflow	THCP 150-3-Li0 N(E) Dualflow	THCP 200-3-Li0 N(E) Dualflow	THCP 250-3-Li0 N(E) Dualflow	THCP 150-3-Li1 N(E) Dualflow	THCP 200-3-Li1 N(E) Dualflow	THCP 250-3-Li1 N(E) Dualflow	THCP 150-3-Li2 N(E) Dualflow	THCP 200-3-Li2 N(E) Dualflow	THCP 250-3-Li2 N(E) Dualflow
Расход воздуха, теплообменник N [м³/час]	2980	3975	4965	3470	4625	5780	4230	5650	7050	6000	8000	10050
Расход воздуха, теплообменник NN [м³/час]	1485	1980	2475	1720	2290	2875	2045	2725	3405	3025	4035	5045
Расход воздуха, теплообменник NX [м³/час]	1495	1995	2490	1750	2335	2905	2185	2925	3645	2975	3965	5005
Водяной нагреватель - N Мощность [кВт]	11,3	16,2	20,4	12,4	17,8	22,4	14	20	25	25,2	34,9	43,4
Вода 80/60°C / t=18°C Перепад давления [кПа]	1,5	3,8	2,9	1,8	4,4	3,4	2,2	5,5	4,2	9,2	8,9	6,5
Расход воды [м³/час]	0,5	0,7	0,9	0,5	0,8	1	0,6	0,9	1,1	1,1	1,5	1,9
Диаметр подключения [DN]	20	20	20	20	20	20	20	20	20	20	20	20
Эл. нагр.**	Макс. мощность тип 1 [кВт]	7,5	12,5	12,5	10	12,5	12,5	10	12,5	12,5	10	12,5
	Макс. мощность тип 2 [кВт]	10	-	-	10	15	15	12,5	15	15	12,5	15
	Макс. мощность тип 3 [кВт]	-	-	-	12,5	-	-	15	17,5	17,5	15	17,5
Напряжение сети [В]	400	400	400	400	400	400	400	400	400	400	400	400
Мощность [Вт]	534	712	890	708	944	1180	948	1264	1580	1344	1680	2016
Сила тока [А]	4,4	5,8	7,2	5	6,7	8,3	5,8	7,7	9,6	7,8	9,7	11,7
Напряжение [В]	230	230	230	230	230	230	230	230	230	230	230	230
Тип управления (см. стр.52)	Ditronic (Plus)											
Класс защиты	IP22	IP22	IP22	IP22	IP22	IP22	IP22	IP22	IP22	IP22	IP22	IP22
Уровень шума* дБ (А)	49	49	50	55	55	56	55	56	57	59	59	60
Вес [кг]	92	121	175	92	121	175	92	121	175	106	135	189

\* Уровень шума указан на расстоянии, 3 м.

\*\* Мощность электрического нагревателя выбирается отдельно при заказе.

Аксессуары:	
Электрические (см. стр. 50)	Механические (см. стр. 52)
<input checked="" type="checkbox"/> Ditronic - контроллер с LCD-дисплеем	<input checked="" type="checkbox"/> ДКМ - механический дверной контакт
<input checked="" type="checkbox"/> Econ - контроллер	<input checked="" type="checkbox"/> 2-х или 3-х ходовые регулирующие клапана (см. стр. 58)
<input checked="" type="checkbox"/> DKMG - магнитный дверной контакт	<input checked="" type="checkbox"/> Типы креплений - потолочные и настенные
<input checked="" type="checkbox"/> Комнатный датчик	<input checked="" type="checkbox"/> Гибкие шланги для подключения по воде
<input checked="" type="checkbox"/> TP - комнатный термостат	<input checked="" type="checkbox"/> Запасные фильтры - EU2

# Li - Light

Завесы среднего класса

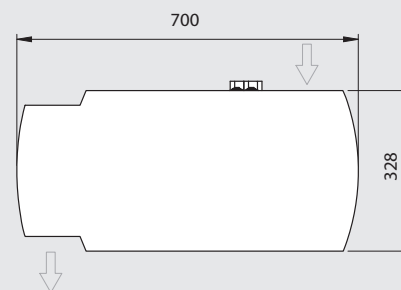
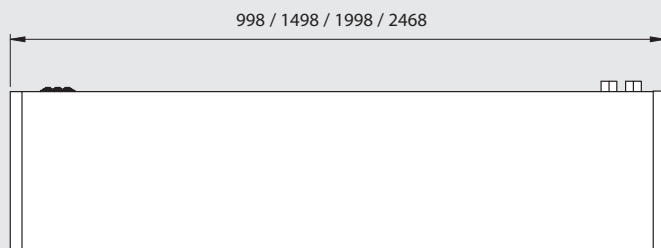


Коммерческая линейка завес Li-Light подверглась существенным изменениям и модернизации, особое внимание было уделено дизайну завесы. Упрощенная конструкция и приятный дизайн позволяет отнести завесу к среднему классу, а ее стоимость порадует, особенно в непростые времена кризиса. Все это делает линейку завес Li-Light самой востребованной серией, а ее малая высота и сглаженные линии прекрасно дополняют интерьер.

Завесы Li-Light стандартно окрашены в RAL 7047, любой другой цвет RAL по запросу.

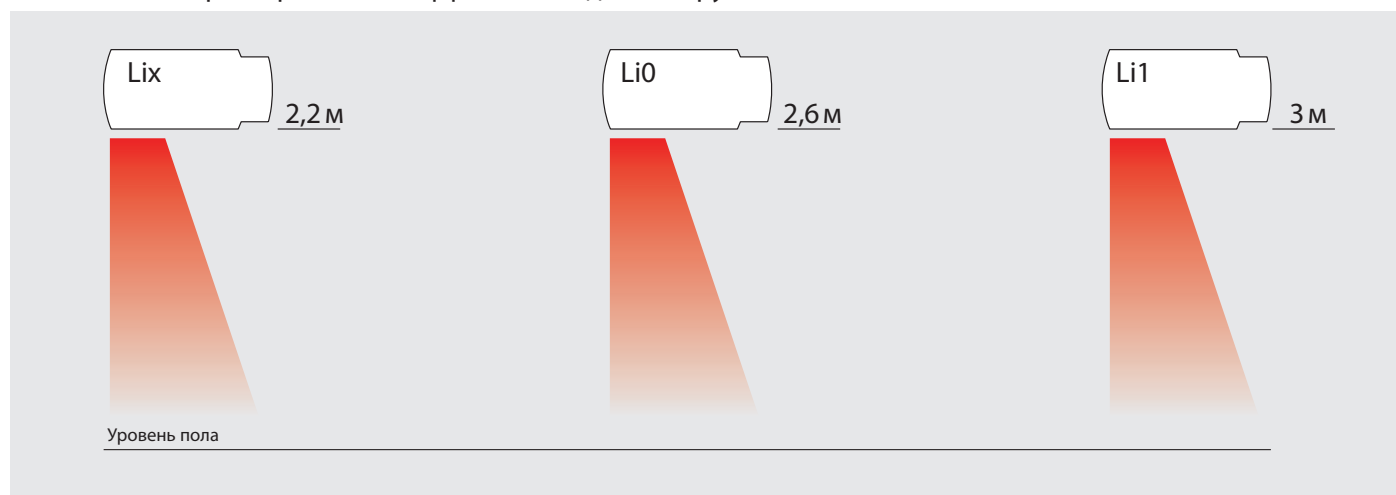
Коммерческая линейка завес Li-Light нашла широкое распространение в магазинах, бутиках, ТЦ, ТРЦ, офисах, больницах, аэропортах и общественных зданиях, где требуется работоспособность завес 24 часа в сутки.

Благодаря воздушной завесе Li-Light помещение надежно изолируется от выхлопных газов, пыли и насекомых, а отсекающий поток воздуха остается незаметным для человека и не создает преграды для транспортных средств.



Детальные чертежи завес доступны для скачивания на сайте [www.stavoklima.in.ua](http://www.stavoklima.in.ua), в разделе „Стандартные“ - серия „Li-Light“, вкладка „скачать файлы“

### Технические характеристики и эффективная длина струи



Технические характеристики	THCP 100-4-Lix N(E) Light	THCP 150-4-Lix N(E) Light	THCP 200-4-Lix N(E) Light	THCP 250-4-Lix N(E) Light	THCP 100-4-LiO N(E) Light	THCP 150-4-LiO N(E) Light	THCP 200-4-LiO N(E) Light	THCP 250-4-LiO N(E) Light	THCP 100-4-Li1 N(E) Light	THCP 150-4-Li1 N(E) Light	THCP 200-4-Li1 N(E) Light	THCP 250-4-Li1 N(E) Light
Расход воздуха, теплообменник N [м³/час]	1600	2420	3250	4050	2100	3200	4300	5400	2600	3650	5250	6380
Расход воздуха, теплообменник NN [м³/час]	1560	2350	3200	4100	2020	3100	4200	5250	2650	3925	5050	6150
Водяной нагреватель - N Мощность [кВт]	11,6	19,2	27,5	34,6	13,5	22,5	32,3	40,9	15,1	24,3	36,2	45,0
Вода 80/60°C / t=18°C Перепад давления [кПа]	5,3	3,8	9,4	7,2	7,0	5,1	12,6	9,7	8,6	5,8	15,5	11,5
Расход воды [м³/час]	0,47	0,79	1,15	1,48	0,58	0,94	1,37	1,73	0,65	1,0	1,55	1,9
Водяной нагреватель - NN Мощность [кВт]	9,3	15,9	22,3	28,5	10,8	18,9	26,5	33,2	12,7	21,8	29,6	36,5
Вода 60/40°C / t=18°C Перепад давления [кПа]	1,9	4,2	4,1	3,1	2,6	5,7	5,6	4,0	3,4	7,3	6,8	4,8
Расход воды [м³/час]	0,39	0,68	0,94	1,19	0,43	0,79	1,11	1,40	0,54	0,9	1,26	1,55
Диаметр подключения [DN]	20	20	20	20	20	20	20	20	20	20	20	20
Эл. нагр.** Макс. мощность тип 1 [кВт]	5	5	10	12,5	5	7,5	12,5	15	5	7,5	15	17,5
Макс. мощность тип 2 [кВт]	7,5	7,5	12,5	15	7,5	10	15	17,5	7,5	10	20	20
Макс. мощность тип 3 [кВт]	-	10	15	17,5	10	12,5	17,5	20	10	12,5	22,5	25
Макс. мощность тип 4 [кВт]	-	-	-	20	-	15	20	22,5	-	15	25	27,5
Напряжение сети [В]	400	400	400	400	400	400	400	400	400	400	400	400
Электрические характеристики вентиляторов												
Мощность [Вт]	540	810	1080	1350	540	810	1080	1350	810	1080	1350	1620
Сила тока [А]	2,4	3,6	4,8	6,0	2,4	3,6	4,8	6,0	3,6	4,8	6,0	7,2
Напряжение [В]	230	230	230	230	230	230	230	230	230	230	230	230
Тип управления (см. стр.52)	Econ, Econ Dual, Ditrionic (Plus)											
Класс защиты	IP22	IP22	IP22	IP22	IP22	IP22	IP22	IP22	IP22	IP22	IP22	IP22
Уровень шума* дБ (А)	52	53	55	56	55	58	61	63	59	62	62	65
Вес [кг]	43	65	83	108	44	67	85	110	45	69	86	111

\* Уровень шума указан на расстоянии, 3м

\*\* Мощность электрического нагревателя выбирается отдельно при заказе.

Аксессуары:	
Электрические (см. стр. 50)	Механические (см. стр. 52)
<input checked="" type="checkbox"/> Ditrionic - контроллер с LCD-дисплеем	<input checked="" type="checkbox"/> ДКМ - механический дверной контакт
<input checked="" type="checkbox"/> Econ - контроллер	<input checked="" type="checkbox"/> 2-х или 3-х ходовые регулирующие клапана (см. стр. 58)
<input checked="" type="checkbox"/> DKMG - магнитный дверной контакт	<input checked="" type="checkbox"/> Типы креплений - потолочные
<input checked="" type="checkbox"/> Комнатный датчик	<input checked="" type="checkbox"/> Гибкие шланги для подключения по воде
<input checked="" type="checkbox"/> TP - комнатный термостат	<input checked="" type="checkbox"/> Запасные фильтры - EU2

# Li - Dualflow, Li - Light

## Список объектов



Хокейная арена  
Li-Light



Магазин  
товаров для дома  
Li-Light



Магазин игрушек  
Li-Light

# Li - Dualflow, Li - Light

## Список объектов

Торговый  
центр  
Butovice



Торговый  
центр  
Нуретова



Bauhaus



# Econ - C

## Завесы бюджетного класса для скрытого монтажа

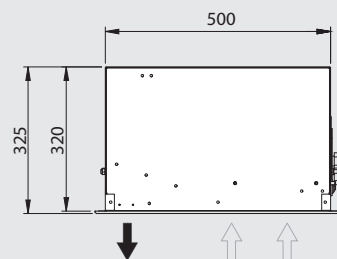
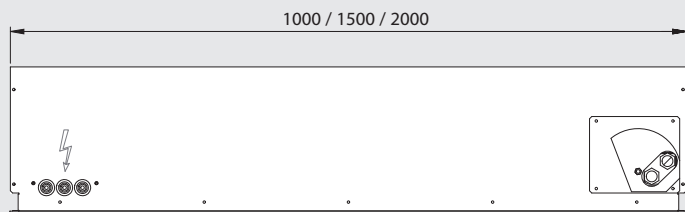
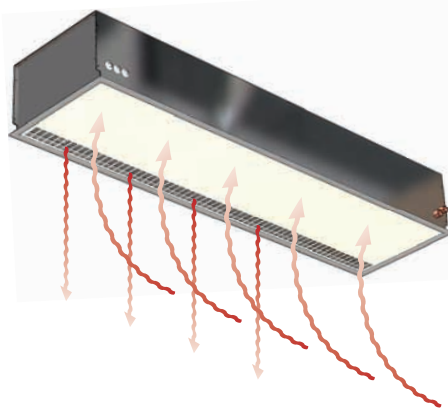


Воздушные завесы Econ - C специально разработаны для скрытого монтажа. Корпус завесы размещается за подшивным потолком, видимой остается только подающая и заборная решетка. Любой цвет RAL позволяет идеально вписать завесу в интерьер. Завесы серии Econ - C имеют высокую производительность, которая обеспечивает надежную защиту дверного проема. Данная завеса получила широкое применение на таких объектах: банки, общественные здания, магазины, отели, торговые центры.

Доступны завесы как с водяным, так и с электрическим нагревом, а также без нагрева.

Управление завесой обеспечивается пультом Econ или Econ Dual. Пульт управления Econ Dual применяется при подключении нескольких завес в один ряд. Возможности завесы с пультом Econ / Econ Dual соответствуют всем основным требованиям современной автоматизации.

Завесы серии Econ - C просты в монтаже и обслуживании. Низкий уровень шума, качественные и надежные компоненты в совокупности с доступной стоимостью делают Econ - C идеальным решением при выборе завес скрытого монтажа.

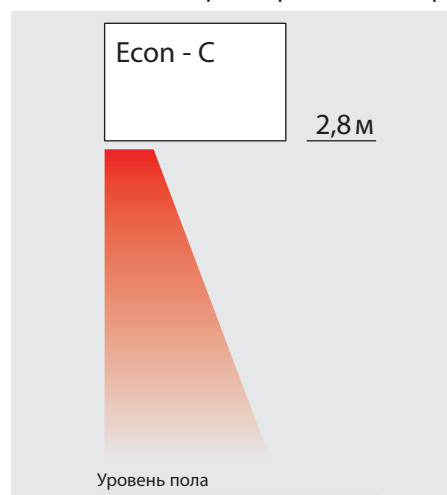


Детальные чертежи завес доступны для скачивания на сайте [www.stavoklima.in.ua](http://www.stavoklima.in.ua), в разделе „Стандартные“ - серия „Econ C“, вкладка „скачать файлы“



## Завесы бюджетного класса для скрытого монтажа

Технические характеристики и эффективная длина струи



Технические характеристики	Econ C 100 S	Econ C 150 S	Econ C 200 S	Econ C 100 W	Econ C 150 W	Econ C 200 W	Econ C 100 E5	Econ C 100 E7,5	Econ C 100 E10	Econ C 150 E10	Econ C 150 E12,5	Econ C 150 E15	Econ C 150 E17,5	Econ C 200 E10	Econ C 200 E12,5	Econ C 200 E15	Econ C 200 E17,5	Econ C 200 E20	
Расход воздуха [м³/час]	2150	3100	4400	2000	3000	4300	2100	2100	2100	3050	3050	3050	3050	4300	4300	4300	4300	4300	
Водяной нагреватель - N Мощность [кВт]	-	-	-	11,5	20	28,7	-	-	-	-	-	-	-	-	-	-	-	-	
Вода 80/60°C / t <sub>в</sub> =18°C Перепад давления [кПа]	-	-	-	1,8	6,8	5,8	-	-	-	-	-	-	-	-	-	-	-	-	
Расход воды [м³/час]	-	-	-	0,5	0,9	1,2	-	-	-	-	-	-	-	-	-	-	-	-	
Диаметр подключения [DN]	-	-	-	20	20	20	-	-	-	-	-	-	-	-	-	-	-	-	
Электрический нагреватель Мощность [кВт]	-	-	-	-	-	-	5	7,5	10	10	12,5	15	17,5	10	12,5	15	17,5	20	
Напряжение сети [В]	-	-	-	-	-	-	400	400	400	400	400	400	400	400	400	400	400	400	
Электрические характеристики вентиляторов																			
Мощность [Вт]	540	810	1080	540	810	1080	540	540	540	810	810	810	810	1080	1080	1080	1080	1080	
Сила тока [А]	2,4	3,6	4,8	2,4	3,6	4,8	2,4	2,4	2,4	3,6	3,6	3,6	3,6	4,8	4,8	4,8	4,8	4,8	
Напряжение [В]	230	230	230	230	230	230	230	230	230	230	230	230	230	230	230	230	230	230	
Тип управления	Econ, Econ Dual																		
Класс защиты	IP22	IP22	IP22	IP22	IP22	IP22	IP22	IP22	IP22	IP22	IP22	IP22	IP22	IP22	IP22	IP22	IP22	IP22	
Уровень шума* дБ (А)	56	58	59	56	58	59	56	56	56	58	58	58	58	59	59	59	59	59	
Вес [кг]	29	43	52	41	62	79	36	36	36	62	62	62	62	79	79	79	79	79	

\* Уровень шума на расстоянии 3-х метров от завесы.

Аксессуары:	
Электрические (см. стр. 50)	Механические (см. стр. 52)
<input checked="" type="checkbox"/> Ditronic - контроллер с LCD-дисплеем	<input checked="" type="checkbox"/> ДКМ - механический дверной контакт
<input checked="" type="checkbox"/> Econ - контроллер	<input checked="" type="checkbox"/> 2-х или 3-х ходовые регулирующие клапана (см. стр. 58)
<input checked="" type="checkbox"/> DKMG - магнитный дверной контакт	<input checked="" type="checkbox"/> Типы креплений - потолочные и настенные
<input checked="" type="checkbox"/> Комнатный датчик	<input checked="" type="checkbox"/> Гибкие шланги для подключения по воде
<input checked="" type="checkbox"/> TP - комнатный термостат	<input checked="" type="checkbox"/> Запасные фильтры - EU2

## Список объектов



Административная часть пивзавода  
Budvar  
Nucleo 3000



Супермаркет Tesco  
Arcus



Торговый центр IGY  
Li

Гостиница  
Палас Премьер Отель  
Харьков



Sconto



Sconto



# Nucleo 3000

## Дизайнерские воздушные завесы

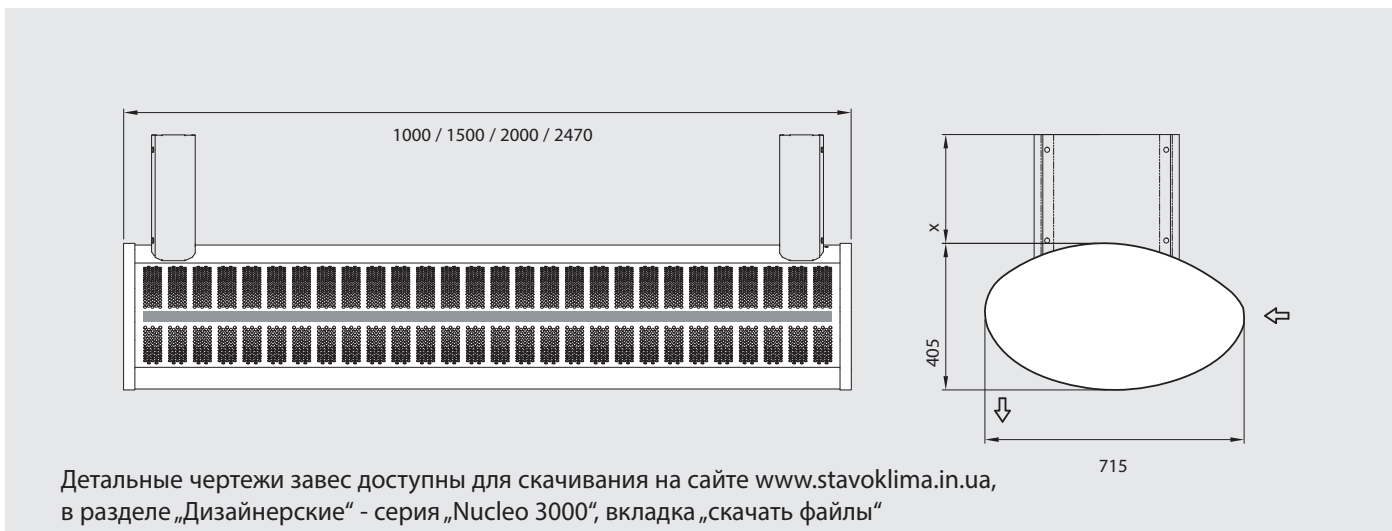


Элегантный дизайн и сбалансированные технические характеристики делают серию завес Nucleo универсальным решением для входных групп с высокими требованиями к дизайну интерьера. Элегантные очертания корпуса завесы из полированной или матовой нержавеющей стали позволяют архитекторам, дизайнерам решать проблему экранирования проема не нарушая общей картины интерьера входной группы.

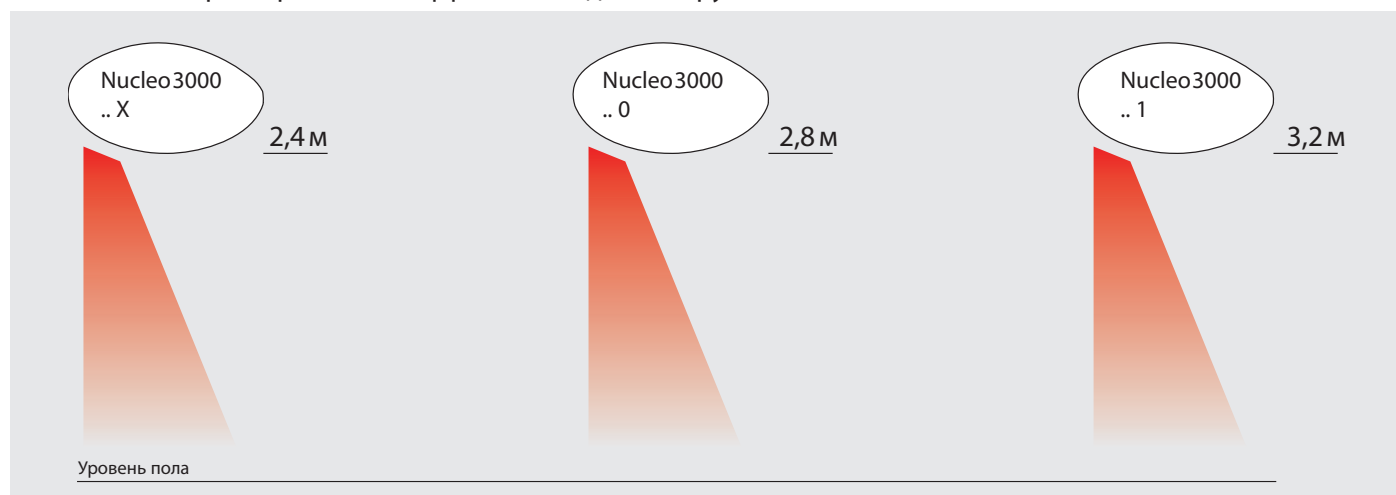
Завесы доступны в любом цветовом исполнении RAL.

Большой выбор стильных креплений позволяет легко решить технические аспекты связанные с монтажом воздушной завесы. Серия Nucleo очень популярна среди заказчиков, которым необходима комбинация имиджевой и эффективной энергосберегающей завесы.

Серия Nucleo предназначена для горизонтального монтажа над дверным проемом.



### Технические характеристики и эффективная длина струи

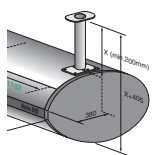


Технические характеристики	Nucleo 3000 10X W(E)	Nucleo 3000 100 W(E)	Nucleo 3000 101 W(E)	Nucleo 3000 15X W(E)	Nucleo 3000 150 W(E)	Nucleo 3000 151 W(E)	Nucleo 3000 20X W(E)	Nucleo 3000 200 W(E)	Nucleo 3000 201 W(E)	Nucleo 3000 25X W(E)	Nucleo 3000 250 W(E)	Nucleo 3000 251 W(E)
Расход воздуха (водяной нагрев) [м³/час]	1800	2400	2900	2750	3500	4290	4080	4500	5740	5100	5500	7000
Расход воздуха (электрический нагрев) [м³/час]	1800	2400	2900	2750	3500	4500	4080	4500	6000	5100	5500	7000
Водяной нагреватель: Тепловая мощность [кВт]	17,9	21,3	23,8	30,1	35,1	39,7	44,5	47,3	55,1	56	58,7	68,3
Вода 80/60°C / t <sub>1</sub> =18°C Перепад давления [кПа]	5,9	8,1	9,9	12,2	16,1	20,1	13,1	14,8	19,5	9,7	10,6	11,9
Расход воды [м³/час]	0,8	1	1,1	1,3	1,5	1,7	1,9	2,1	2,4	2,4	2,6	3
Диаметр подключения [DN]	20	20	20	20	20	20	20	20	20	20	20	20
Электрический нагреватель** Макс. мощность [кВт]	10	12,5	12,5	15,0	15,0	17,5	17,5	17,5	25	17,5	25	27,5
Напряжение сети [В]	400	400	400	400	400	400	400	400	400	400	400	400
Электрические характеристики вентиляторов												
Мощность [Вт]	510	770	720	770	1020	1080	1280	1280	1440	1530	1530	1800
Сила тока [А]	2,3	3,4	4,2	3,4	4,5	6,3	5,6	5,6	8,4	5,6	6,8	10,5
Напряжение [В]	230	230	230	230	230	230	230	230	230	230	230	230
Тип управления	Ditronic (Plus)											
Класс защиты	IP22	IP22	IP22	IP22	IP22	IP22	IP22	IP22	IP22	IP22	IP22	IP22
Уровень шума* дБ (А)	58	58	60	60	59	62	60	60	63	61	61	64
Вес [кг]	68	69	69	86	86	88	124	126	128	152	152	158

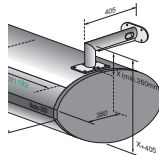
\* Уровень шума на расстоянии 3-х метров от завесы.

\*\* Мощность электрического нагревателя выбирается отдельно при заказе.

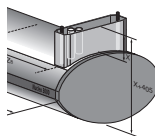
Крепление "А1"



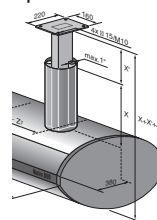
Крепление "А2"



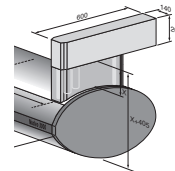
Крепление "В"



Крепление "С"



Крепление "D"



### Аксессуары:

Электрические (см. стр. 50)	Механические (см. стр. 52)
<input checked="" type="checkbox"/> Ditronic - контроллер с LCD-дисплеем	<input checked="" type="checkbox"/> DKM - механический дверной контакт
<input checked="" type="checkbox"/> Econ - контроллер	<input checked="" type="checkbox"/> 2-х или 3-х ходовые регулирующие клапана (см. стр. 58)
<input checked="" type="checkbox"/> DKMG - магнитный дверной контакт	<input checked="" type="checkbox"/> Типы креплений - потолочные и настенные
<input checked="" type="checkbox"/> Комнатный датчик	<input checked="" type="checkbox"/> Гибкие шланги для подключения по воде
<input checked="" type="checkbox"/> TP - комнатный термостат	<input checked="" type="checkbox"/> Запасные фильтры - EU2

# Magnum

## Дизайнерские воздушные завесы

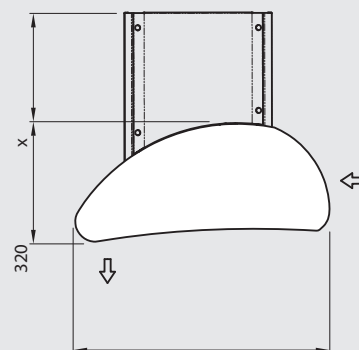
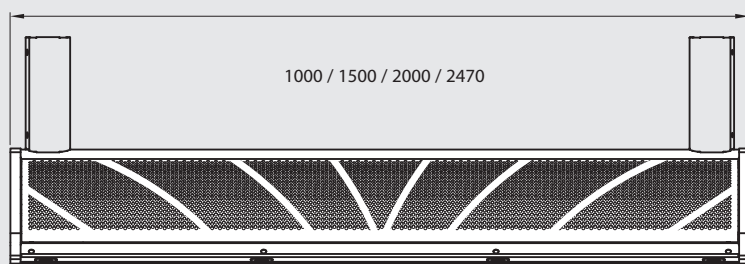


Аэродинамическая форма корпуса завес серии Magnum непременно будет радовать взгляд посетителей независимо от типа двери над которой она установлена.

Завесы Magnum стильно дополняют интерьеры множества холлов и входных зон в современных зданиях по всей Европе.

Завесы этой серии могут оснащаться подсветкой, которая привносит дополнительный приветливый акцент для входной зоны.

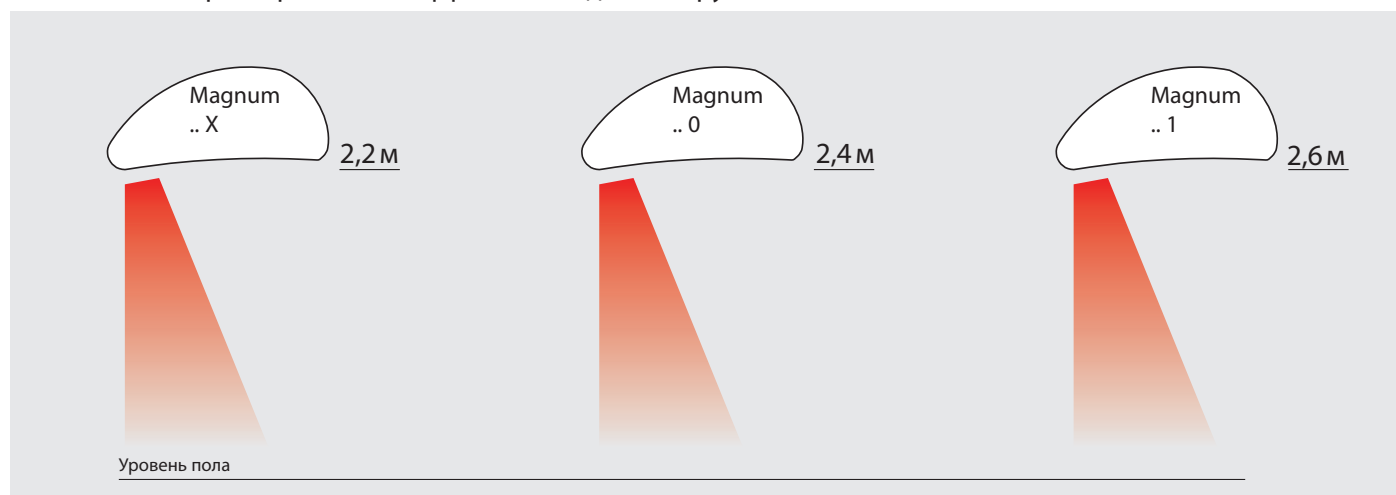
Завесы серии Magnum предназначены для горизонтального монтажа над дверными проемами различных конфигураций. Особенно стильно вписываются в помещения с низкими потолками. Специальные крепления обеспечивают надежную фиксацию завесы и скрывают как водяные так и электрические коммуникации.



Детальные чертежи завес доступны для скачивания на сайте [www.stavoklima.in.ua](http://www.stavoklima.in.ua), в разделе „Дизайнерские“ - серия „Magnum“, вкладка „скачать файлы“

690

### Технические характеристики и эффективная длина струи

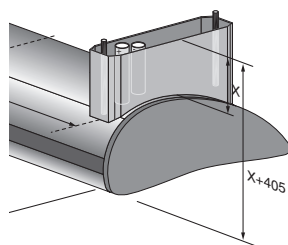


Технические характеристики	Magnum 10X W(E)	Magnum 100 W(E)	Magnum 101 W(E)	Magnum 15X W(E)	Magnum 150 W(E)	Magnum 151 W(E)	Magnum 20X W(E)	Magnum 200 W(E)	Magnum 201 W(E)	Magnum 25X W(E)	Magnum 250 W(E)	Magnum 251 W(E)
Расход воздуха (водяной нагрев) [м³/час]	1550	1680	1880	2495	2630	3070	3800	3925	4230	4300	4750	5225
Расход воздуха (электрический нагрев) [м³/час]	1600	1840	2610	2500	2780	3680	3760	4335	4650	4700	5100	5520
Водяной нагреватель: Тепловая мощность [кВт]	14,6	15,4	16,4	25,7	26,6	29,2	38,6	39,4	41,2	45,6	48,5	51,5
Вода 80/60°C / t=18°C Перепад давления [кПа]	3,4	3,7	4,2	7,5	8,0	9,5	8,5	8,8	9,6	5,6	6,2	7,0
Расход воды [м³/час]	0,6	0,7	0,7	1,1	1,1	1,3	1,7	1,7	1,8	2,0	2,1	2,2
Диаметр подключения [DN]	20	20	20	20	20	20	20	20	20	20	20	20
Электрический нагреватель** Макс. мощность [кВт]	9	9	12	15	15	18	15	18	24	18	24	27
Напряжение сети [В]	400	400	400	400	400	400	400	400	400	400	400	400
Электрические характеристики вентиляторов												
Мощность [Вт]	510	510	770	770	770	1020	1280	1280	1280	1280	1530	1530
Сила тока [А]	2,3	2,3	3,4	5,6	6,8	4,5	5,6	5,6	5,6	5,6	6,8	6,8
Напряжение [В]	230	230	230	230	230	230	230	230	230	230	230	230
Тип управления	Ditronic (Plus)											
Класс защиты	IP22	IP22	IP22	IP22	IP22	IP22	IP22	IP22	IP22	IP22	IP22	IP22
Уровень шума* дБ (А)	54	56	58	56	58	59	56	58	60	58	59	61
Вес [кг]	63	66	66	83	83	85	121	123	125	149	149	155

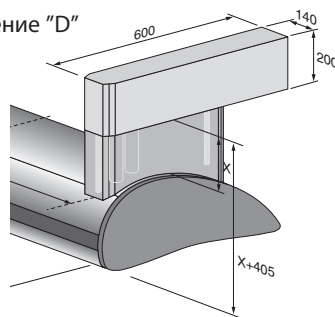
\* Уровень шума на расстоянии 3-х метров от завесы.

\*\* Мощность электрического нагревателя выбирается отдельно при заказе.

Крепление "B"



Крепление "D"



Аксессуары:	
Электрические (см. стр. 50)	Механические (см. стр. 52)
<input checked="" type="checkbox"/> Ditronic - контроллер с LCD-дисплеем	<input checked="" type="checkbox"/> DKM - механический дверной контакт
<input checked="" type="checkbox"/> Econ - контроллер	<input checked="" type="checkbox"/> 2-х или 3-х ходовые регулирующие клапана (см. стр. 58)
<input checked="" type="checkbox"/> DKMG - магнитный дверной контакт	<input checked="" type="checkbox"/> Типы креплений - потолочные и настенные
<input checked="" type="checkbox"/> Комнатный датчик	<input checked="" type="checkbox"/> Гибкие шланги для подключения по воде
<input checked="" type="checkbox"/> TP - комнатный термостат	<input checked="" type="checkbox"/> Запасные фильтры - EU2

# Nucleo 3000, Magnum

## Список Объектов



Аэропорт Kent  
Великобритания  
Magnum



Магазин отеля  
Отель IBIS  
Magnum



Отель Ankora \*\*\*  
Magnum



Edison офисные  
помещения  
Nucleo



Olympia  
торговый центр  
Nucleo



Центральный вход  
Пивзавод Budvar  
Nucleo



# Compact 400

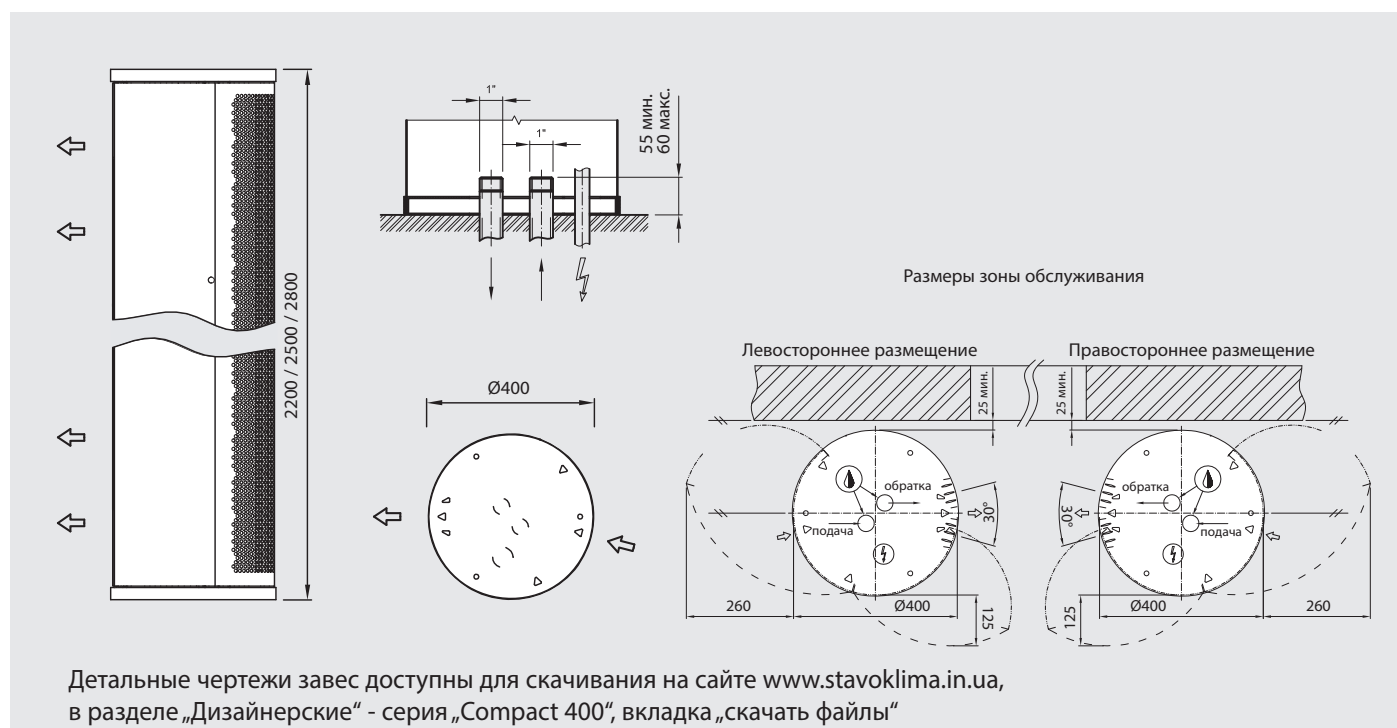
## Дизайнерские воздушные завесы



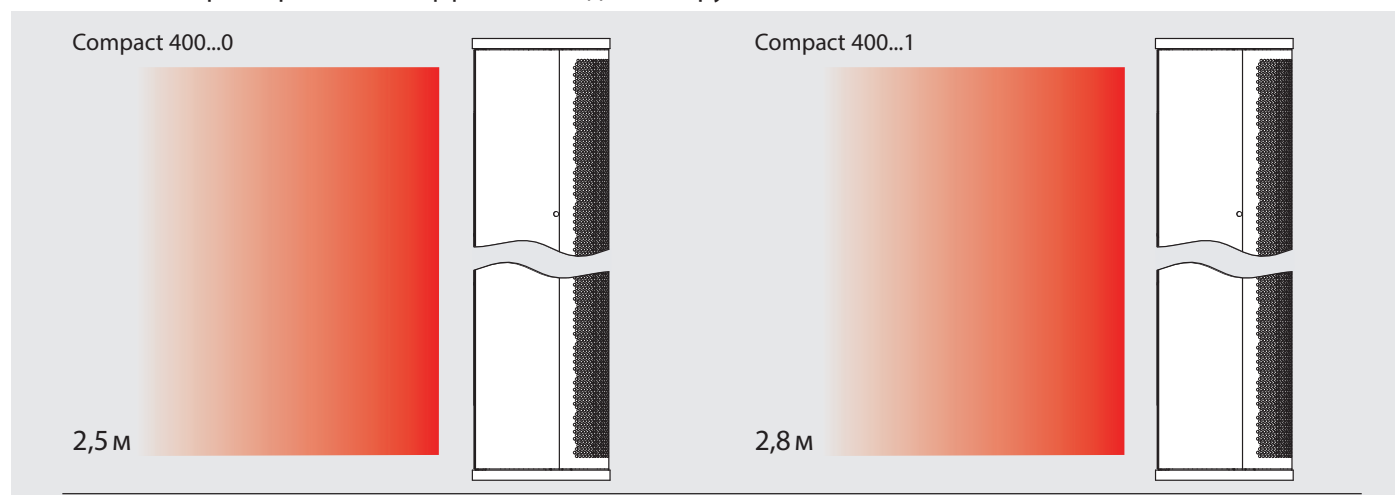
Завесы Compact 400 разработаны для экранирования дверных проёмов, таких как раздвижные или большие револьверные двери. Завесы смотрятся компактно и гармонично возле входных дверей. Отлично вписываются в интерьер и эффективно отсекают наружный воздух от попадания в помещение. Форма завесы - прямая колонна, диаметром (400 мм). Компактные размеры дают весьма гибкие возможности в технических и дизайнерских решениях. Завесы Compact 400 обеспечивают комфортные условия внутри помещения (препятствуют проникновению запахов, пыли и холодного воздуха).

Завесы предназначены для вертикальной установки возле проёмов, с одной или обеих сторон. В основном линейка этих завес предназначена для установки в гостиницах, аэропортах, супермаркетах и офисных центрах. Возможно исполнение завесы в корпусе из нержавеющей стали.

Дизайн корпуса воздушной завесы Compact 400 разработан таким образом, что полностью скрывает из виду элементы подводимых труб и электрических подключений. Опционально существует возможность выбора стороны подключения по воде - боковое или верхнее.



### Технические характеристики и эффективная длина струи



Технические характеристики	Compact 400 2200 W(E)	Compact 400 2201 W(E)	Compact 400 2500 W(E)	Compact 400 2501 W(E)	Compact 400 2800 W(E)	Compact 400 2801 W(E)
Расход воздуха (водяной нагрев) [м³/час]	3600	4080	4275	5015	5225	5915
Расход воздуха (электрический нагрев) [м³/час]	3880	4560	3900	4680	4865	5775
Водяной нагреватель: Тепловая мощность [кВт]	33,8	36,4	40,8	45	49,5	53,4
Вода 80/60°C / t <sub>г</sub> =18°C Перепад давления [кПа]	3,8	4,4	6,0	7,2	9,4	10,8
Расход воды [м³/час]	1,5	1,6	1,8	1,9	2,1	2,3
Диаметр подключения [DN]	25	25	25	25	25	25
Электрический нагреватель** Макс. мощность [кВт]	15	15	17,5	17,5	25	25
Напряжение сети [В]	400	400	400	400	400	400
Электрические характеристики вентиляторов						
Мощность [Вт]	1020	1280	1280	1530	1530	1790
Сила тока [А]	4,5	5,6	5,6	6,8	6,8	7,8
Напряжение [В]	230	230	230	230	230	230
Тип управления	Ditronic (Plus)					
Класс защиты	IP22	IP22	IP22	IP22	IP22	IP22
Уровень шума* дБ (А)	61	61	63	64	64	65
Вес [кг]	118	118	127	127	143	143

\* Уровень шума на расстоянии 3-х метров от завесы.

\*\* Мощность электрического нагревателя выбирается отдельно при заказе.

Аксессуары:	
Электрические (см. стр. 50)	Механические (см. стр. 52)
<input checked="" type="checkbox"/> Ditronic - контроллер с LCD-дисплеем	<input checked="" type="checkbox"/> ДКМ - механический дверной контакт
<input type="checkbox"/> Econ - контроллер	<input checked="" type="checkbox"/> 2-х или 3-х ходовые регулирующие клапана (см. стр. 58)
<input checked="" type="checkbox"/> DKMG - магнитный дверной контакт	<input type="checkbox"/> Типы креплений - потолочные и настенные
<input checked="" type="checkbox"/> Комнатный датчик	<input checked="" type="checkbox"/> Гибкие шланги для подключения по воде
<input checked="" type="checkbox"/> TP - комнатный термостат	<input checked="" type="checkbox"/> Запасные фильтры - EU2

# Arcus

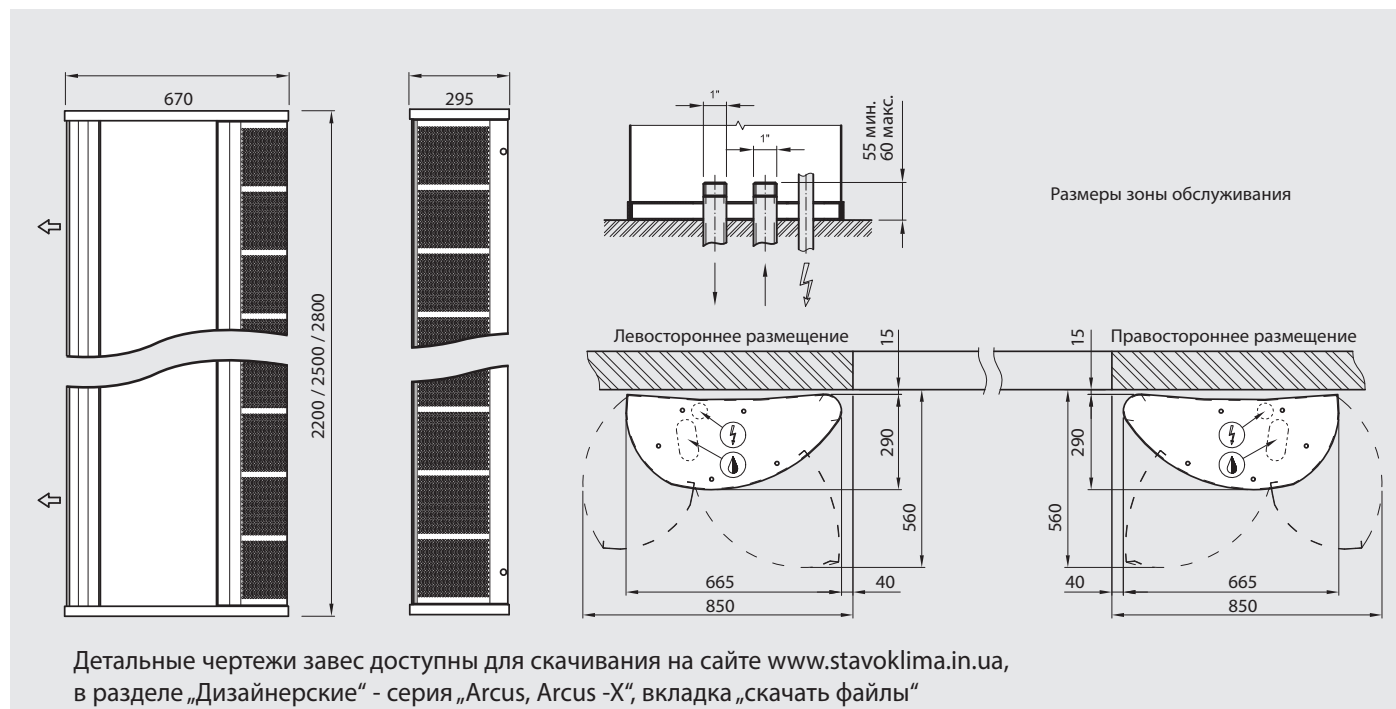
## Дизайнерские воздушные завесы



Серия завес Arcus разработана специально для револьверных дверей. Установка завес для такого типа дверных проёмов просто необходима. Принцип работы таких дверей основан на том, что при их вращении, холодный воздух улицы засасывается створками дверей и затем выталкивается силой в тёплое помещение (подобным образом это происходит и с тёплым воздухом в помещении). Очевидно, что при таком режиме происходят большие потери тепла. Чем выше скорость вращения револьверных дверей, тем интенсивней будут происходить перетоки воздуха в помещение и из него.

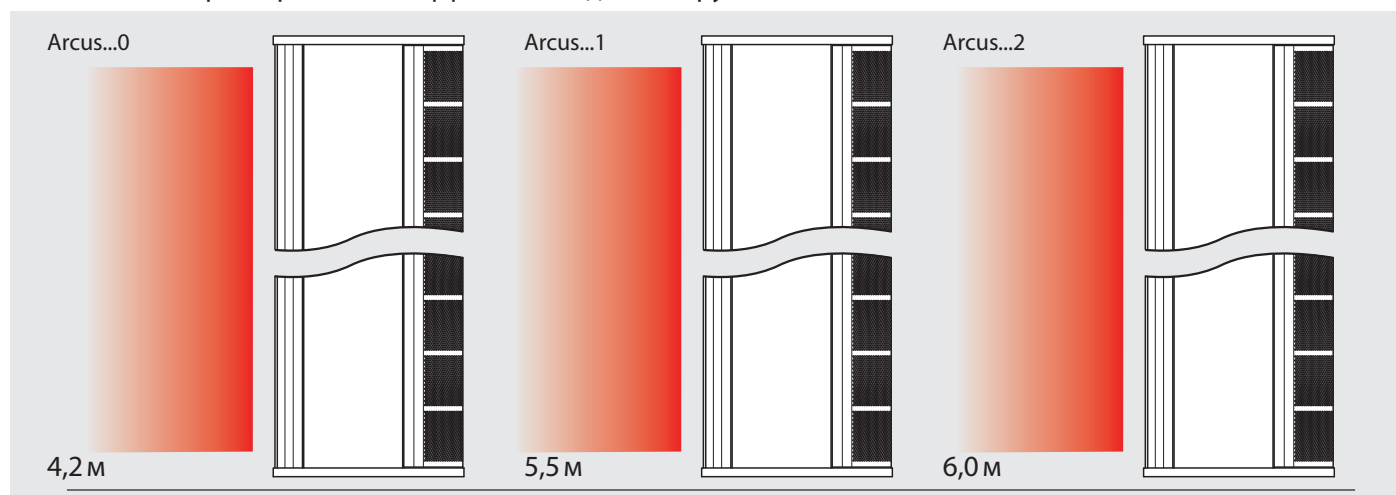
Поэтому рациональным решением здесь будет установка завес Arcus. В прошлом, на такой тип дверей устанавливались стандартные завесы для обычных дверных проёмов, но это не давало удовлетворительных результатов. Только благодаря новейшим разработкам компании Stavoklima, удалось достичь компромисса между элегантным дизайном и высокой эффективностью экранирования. В конструкции завес Arcus предусмотрена специальная выпрямитель воздуха на подаче, что увеличивает эффективность экранирования и снижает шум от работы вентиляторов.

Завесы предназначены для вертикальной установки возле проёмов, с одной или обеих сторон. Завесы Arcus предназначена для установки в гостиницах, аэропортах, супермаркетах и офисных центрах. Возможно исполнение завесы в корпусе из нержавеющей стали. Дизайн корпуса воздушной завесы Arcus разработан таким образом, что полностью скрывает из виду элементы подводимых труб электрических подключений. Опционально существует возможность выбора стороны подключения по воде - боковое или верхнее.



## Дизайнерские воздушные завесы

### Технические характеристики и эффективная длина струи



Технические характеристики	Arcus 2200 W(E)	Arcus 2201 W(E)	Arcus 2202 W(E)	Arcus 2500 W(E)	Arcus 2501 W(E)	Arcus 2502 W(E)	Arcus 2800 W(E)	Arcus 2801 W(E)	Arcus 2802 W(E)
Расход воздуха (водяной нагрев) [м³/час]	3300	4015	4935	3700	4150	5350	4525	5100	6230
Расход воздуха (электрический нагрев) [м³/час]	3300	4015	4935	3865	4550	5500	4785	5600	6500
Водяной нагреватель: Тепловая мощность [кВт]	32,0	36,1	40,8	37,3	40,1	46,7	45,3	48,8	55,0
Вода 80/60°C / t <sub>1</sub> =18°C Перепад давления [кПа]	3,5	4,3	5,4	5,1	5,8	7,7	8,0	9,1	11,4
Расход воды [м³/час]	1,4	1,6	1,8	1,6	1,7	2,0	2,0	2,1	2,4
Диаметр подключения [DN]	25	25	25	25	25	25	25	25	25
Электрический нагреватель** Макс. мощность [кВт]	15	15	17,5	17,5	17,5	22,5	25	25	27,5
Напряжение сети [В]	400	400	400	400	400	400	400	400	400
Электрические характеристики вентиляторов									
Мощность [Вт]	1280	1280	1530	1280	1530	1790	1530	1790	2040
Сила тока [А]	5,6	5,6	6,8	5,6	6,8	7,8	6,8	7,8	9,0
Напряжение [В]	230	230	230	230	230	230	230	230	230
Тип управления	Ditronic (Plus)								
Класс защиты	IP22	IP22	IP22	IP22	IP22	IP22	IP22	IP22	IP22
Уровень шума* дБ (А)	59	62	63	59	62	63	60	62	63
Вес [кг]	175	175	175	190	190	190	230	230	230

\* Уровень шума на расстоянии 3-х метров от завесы.

\*\* Мощность электрического нагревателя выбирается отдельно при заказе.

Аксессуары:	
Электрические (см. стр. 50)	Механические (см. стр. 52)
<input checked="" type="checkbox"/> Ditronic - контроллер с LCD-дисплеем	<input checked="" type="checkbox"/> ДКМ - механический дверной контакт
<input type="checkbox"/> Econ - контроллер	<input checked="" type="checkbox"/> 2-х или 3-х ходовые регулирующие клапана (см. стр. 58)
<input checked="" type="checkbox"/> DKMG - магнитный дверной контакт	<input type="checkbox"/> Типы креплений - потолочные и настенные
<input checked="" type="checkbox"/> Комнатный датчик	<input checked="" type="checkbox"/> Гибкие шланги для подключения по воде
<input checked="" type="checkbox"/> TP - комнатный термостат	<input checked="" type="checkbox"/> Запасные фильтры - EU2

# Compact 400, Arcus

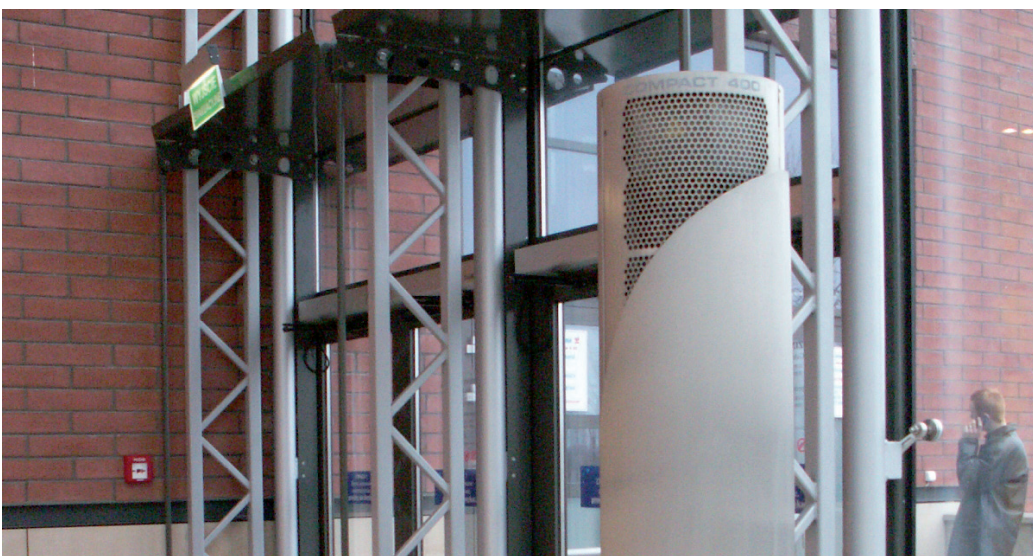
## Список объектов



БЦ „101 TOWER“  
Киев  
Arcus



Страховая компания ČR  
Compact 400



ТЦ Arkadia,  
Варшава  
Compact 400

# Compact 400, Arcus

## Список объектов



Мебельный центр Kika - револьверные двери  
Arcus

Агентство недвижимости Klatovy  
Arcus-X



Гипермаркет Interspar - револьверные двери  
Arcus



# Arcus-X

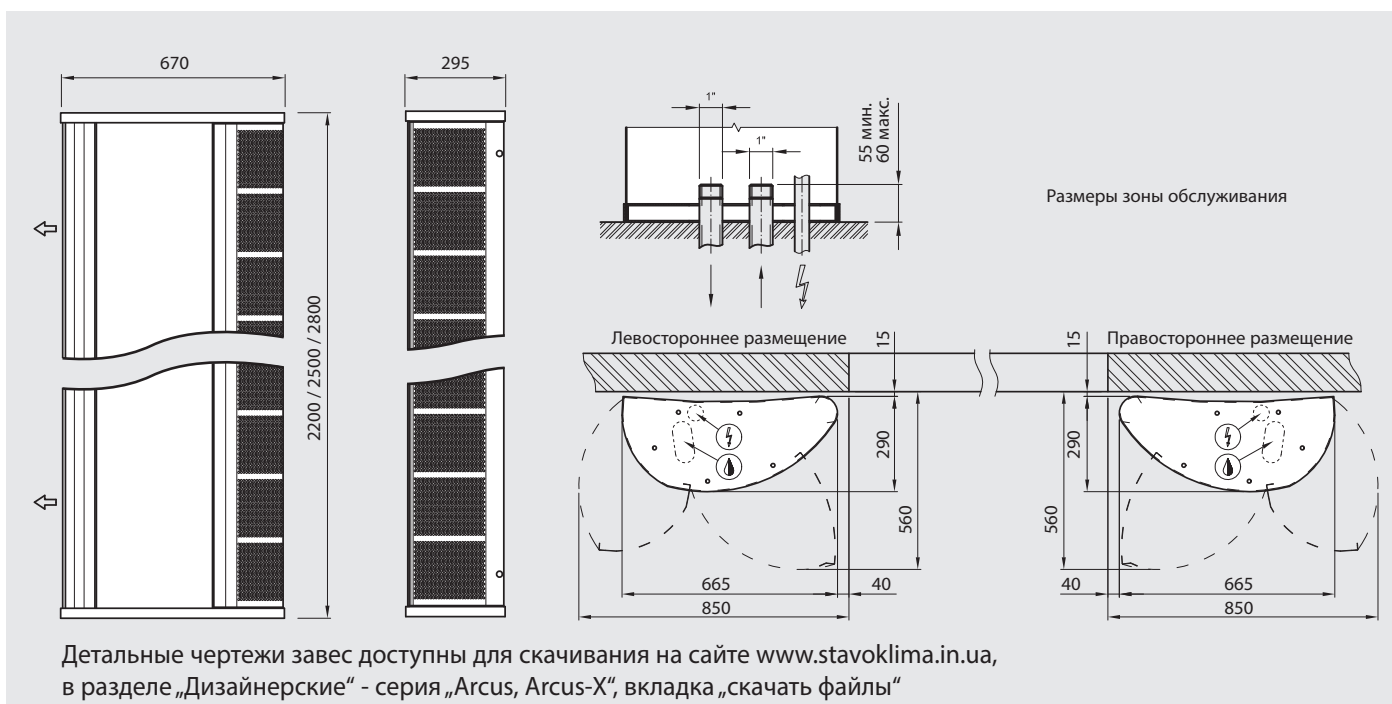
## Дизайнерские воздушные завесы



Внешний вид и специальная форма корпуса завес серии Arcus-X - это идеальное решение для большинства автоматических раздвижных дверей. Завесы круглогодично обеспечивают максимальное энергосбережение в отапливаемых и кондиционируемых помещениях. Корпус завесы спроектирован таким образом, что уменьшает шум на подающей решётке. Также, регулируемая выпускная решётка позволяет добиться равномерной скорости воздуха по всей высоте завесы, что увеличивает эффективность экранирования проёма в

целом. В стандарте корпус завесы выполняется из нержавеющей стали или в RAL9023, а боковые части окрашены в RAL9007. Arcus-X доступна и в других цветах RAL (по запросу). Завесы предназначены для вертикальной установки возле проёмов, с одной или обеих сторон. В основном линейка этих завес предназначена для установки в гостиницах, аэропортах, супермаркетах и офисных центрах. Возможно исполнение завесы в корпусе из нержавеющей стали.

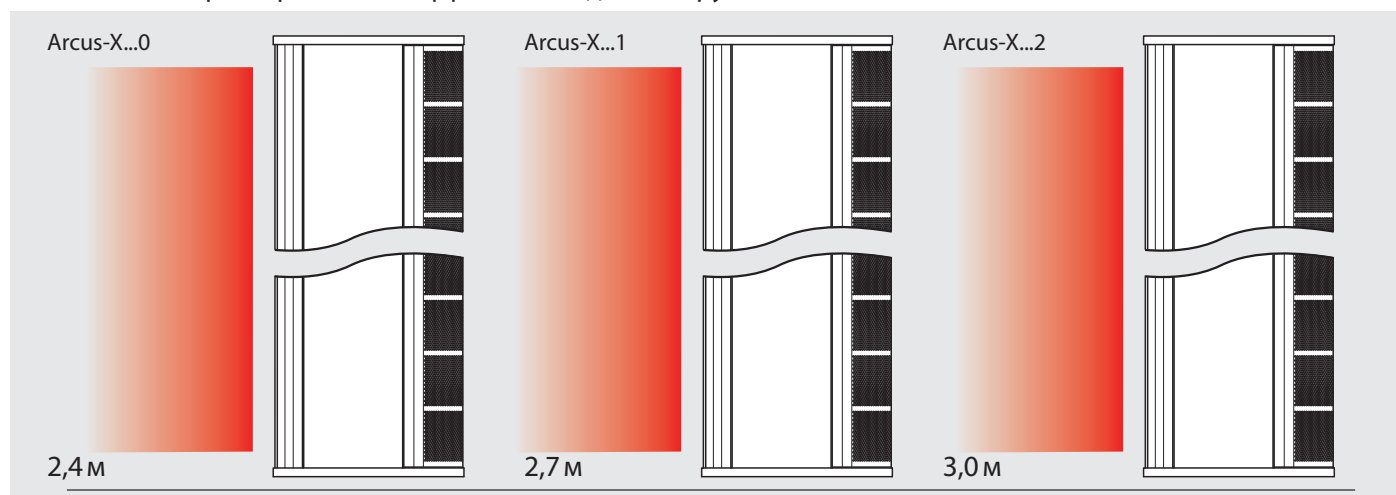
Дизайн корпуса воздушной завесы Arcus-X разработан таким образом, что полностью скрывает из виду элементы подводимых труб и электрических подключений. Опционально существует возможность выбора стороны подключения по воде - боковое или верхнее.





## Дизайнерские воздушные завесы

### Технические характеристики и эффективная длина струи



Технические характеристики	Arcus-X 2200 W(E)	Arcus-X 2201 W(E)	Arcus-X 2202 W(E)	Arcus-X 2500 W(E)	Arcus-X 2501 W(E)	Arcus-X 2502 W(E)	Arcus-X 2800 W(E)	Arcus-X 2801 W(E)	Arcus-X 2802 W(E)
Расход воздуха (водяной нагрев) [м³/час]	3300	4015	4935	3700	4150	5350	4525	5100	6230
Расход воздуха (электрический нагрев) [м³/час]	3300	4015	4935	3865	4550	5500	4785	5600	6500
Водяной нагреватель: Тепловая мощность [кВт]	32,0	36,1	40,8	37,3	40,1	46,7	45,3	48,8	55,0
Вода 80/60°C / t₁=18°C Перепад давления [кПа]	3,5	4,3	5,4	5,1	5,8	7,7	8,0	9,1	11,4
Расход воды [м³/час]	1,4	1,6	1,8	1,6	1,7	2,0	2,0	2,1	2,4
Диаметр подключения [DN]	25	25	25	25	25	25	25	25	25
Электрический нагреватель** Макс. мощность [кВт]	15	15	17,5	17,5	17,5	22,5	25	25	27,5
Напряжение сети [В]	400	400	400	400	400	400	400	400	400
Электрические характеристики вентиляторов									
Мощность [Вт]	1280	1280	1530	1280	1530	1790	1530	1790	2040
Сила тока [А]	5,6	5,6	6,8	5,6	6,8	7,8	6,8	7,8	9,0
Напряжение [В]	230	230	230	230	230	230	230	230	230
Тип управления	Ditronic (Plus)								
Класс защиты	IP22	IP22	IP22	IP22	IP22	IP22	IP22	IP22	IP22
Уровень шума* дБ (А)	59	62	63	59	62	63	60	62	63
Вес [кг]	175	175	175	190	190	190	230	230	230

\* Уровень шума на расстоянии 3-х метров от завесы.

\*\* Мощность электрического нагревателя выбирается отдельно при заказе.

Аксессуары:	
Электрические (см. стр. 50)	Механические (см. стр. 52)
<input checked="" type="checkbox"/> Ditronic - контроллер с LCD-дисплеем	<input checked="" type="checkbox"/> ДКМ - механический дверной контакт
<input type="checkbox"/> Econ - контроллер	<input checked="" type="checkbox"/> 2-х или 3-х ходовые регулирующие клапана (см. стр. 58)
<input checked="" type="checkbox"/> DKMG - магнитный дверной контакт	<input type="checkbox"/> Типы креплений - потолочные и настенные
<input checked="" type="checkbox"/> Комнатный датчик	<input checked="" type="checkbox"/> Гибкие шланги для подключения по воде
<input checked="" type="checkbox"/> TP - комнатный термостат	<input checked="" type="checkbox"/> Запасные фильтры - EU2

# Tubex

## Дизайнерские воздушные завесы



Завесы серии Tubex специально разработаны для применений, где имеются повышенные требования к экранированию дверных проёмов.

Идеальное соотношение «цена/качество» делают эту серию воздушных завес востребованной во многих сферах.

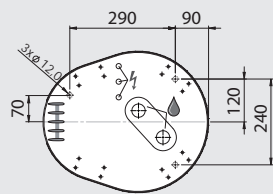
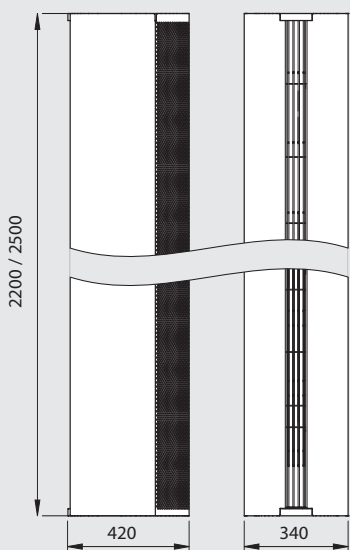
Завесы предназначены для вертикальной установки возле дверных проёмов, с одной или обеих сторон. В стандартном исполнении комплектуются регулируемой выпускной решёткой.

Дизайн корпуса воздушной завесы Tubex разработан таким образом, что полностью скрывает из виду элементы

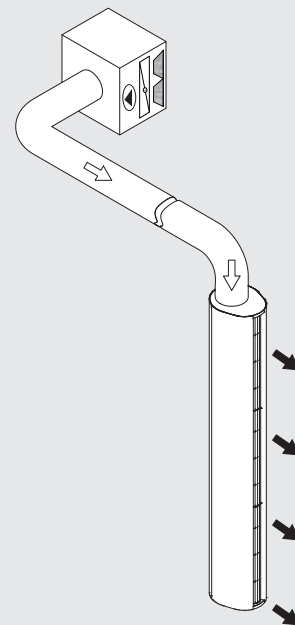
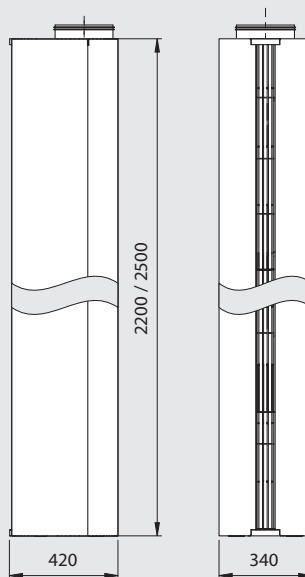
подводимых труби электрических подключений. Опционально существует возможность выбора стороны подключения по воде - боковое или верхнее. Корпус завесы может быть изготовлен из нержавеющей стали или окрашен порошковой краской. Также доступна широкая цветовая гамма подающих решёток, (см. стр. 43).

Tubex CON - специальная линейка моделей, предназначенная для подключения к внешней системе вентиляции. Tubex CON разработана в первую очередь как энергосберегающая технология.

Tubex



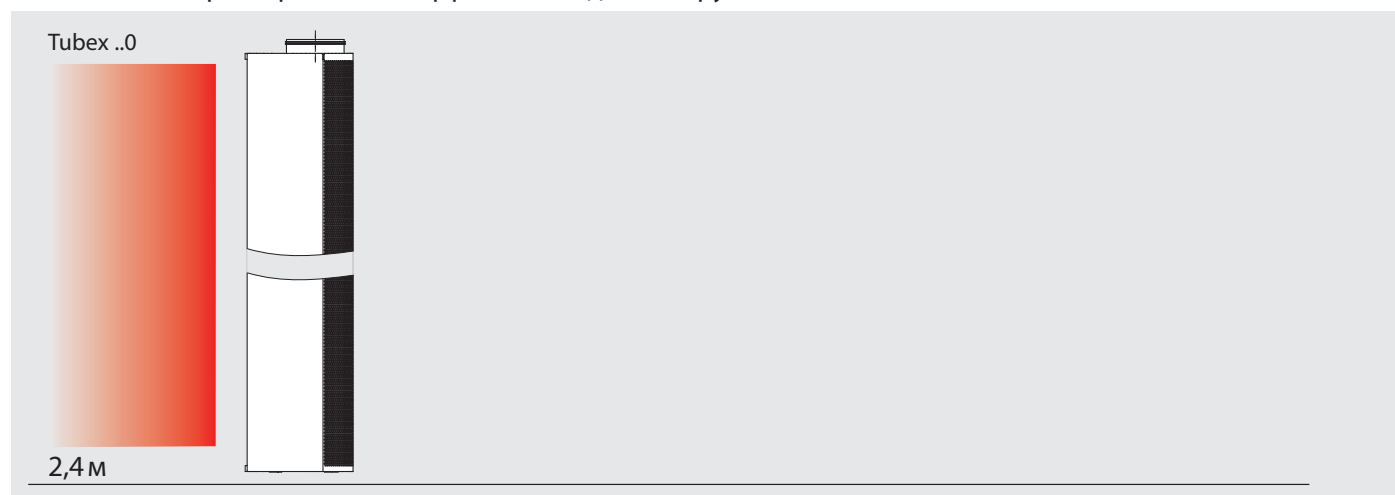
Tubex CON



Детальные чертежи завес доступны для скачивания на сайте [www.stavoklima.in.ua](http://www.stavoklima.in.ua), в разделе „Дизайнерские“ - серия „Tubex“, вкладка „скачать файлы“

## Дизайнерские воздушные завесы

### Технические характеристики и эффективная длина струи

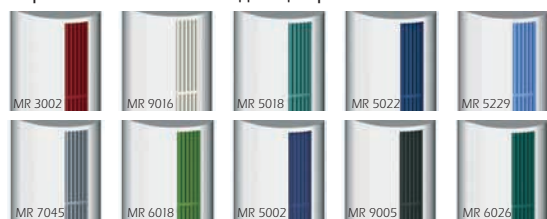


Технические характеристики	TUBEX 2200 W	TUBEX 2200 E	TUBEX 2200 S	TUBEX 2500 W	TUBEX 2500 E	TUBEX 2500 S	TUBEX 2200 CON	TUBEX 2500 CON
Расход воздуха [м³/час]	3480	3700	3750	3850	3900	4080	3820	4300
Водяной нагреватель: Тепловая мощность [кВт]	38,1	-	-	43,0	-	-	-	-
Вода 80/60°C / t <sub>1</sub> =18°C Перепад давления [кПа]	16,4	-	-	10,9	-	-	-	-
Расход воды [м³/час]	1,62	-	-	1,84	-	-	-	-
Диаметр подключения [DN]	20	-	-	20	-	-	-	-
Электрический нагреватель**								
Макс. мощность тип 1 [кВт]	-	10	-	-	12,5	-	-	-
Макс. мощность тип 2 [кВт]	-	12,5	-	-	15	-	-	-
Макс. мощность тип 3 [кВт]	-	15	-	-	17,5	-	-	-
Макс. мощность тип 4 [кВт]	-	17,5	-	-	22,5	-	-	-
Напряжение сети [В]	-	400	-	-	400	-	-	-
Электрические характеристики вентиляторов								
Мощность [Вт]	640	640	640	690	690	690	640	690
Сила тока [А]	3,0	3,0	3,0	3,2	3,2	3,2	3,0	3,2
Напряжение [В]	230	230	230	230	230	230	230	230
Тип управления	ECON, DITRONIC (PLUS)						управление от главной системы	
Класс защиты	IP22	IP22	IP22	IP22	IP22	IP22	IP22	IP22
Уровень шума* дБ (А)	57	57	57	59	59	59	58	60
Вес [кг]	80	80	65	90	90	73	65	70

\* Уровень шума на расстоянии 3-х метров от завесы.

\*\* Мощность электрического нагревателя выбирается отдельно при заказе.

#### Варианты исполнения подающей решётки



#### Варианты исполнения корпуса



Аксессуары:	
Электрические (см. стр. 50)	Механические (см. стр. 52)
<input checked="" type="checkbox"/> Ditronic - контроллер с LCD-дисплеем	<input checked="" type="checkbox"/> ДКМ - механический дверной контакт
<input checked="" type="checkbox"/> Econ - контроллер	<input checked="" type="checkbox"/> 2-х или 3-х ходовые регулирующие клапана (см. стр. 58)
<input checked="" type="checkbox"/> DKMG - магнитный дверной контакт	<input checked="" type="checkbox"/> Типы креплений - потолочные и настенные
<input checked="" type="checkbox"/> Комнатный датчик	<input checked="" type="checkbox"/> Гибкие шланги для подключения по воде
<input checked="" type="checkbox"/> TP - комнатный термостат	<input checked="" type="checkbox"/> Запасные фильтры - EU2

# Arcus-X, Tubex

## Список объектов



Mercedes-Benz  
шоу-рум  
Arcus-X



Автомобильный  
шоу-рум в Праге  
Arcus-X



Гипермаркет  
Tesco  
Arcus-X

Магазин  
Excalibun  
Tubex



Магазин  
Excalibur  
Tubex



Спортклуб „Максим“  
Киев  
Tubex



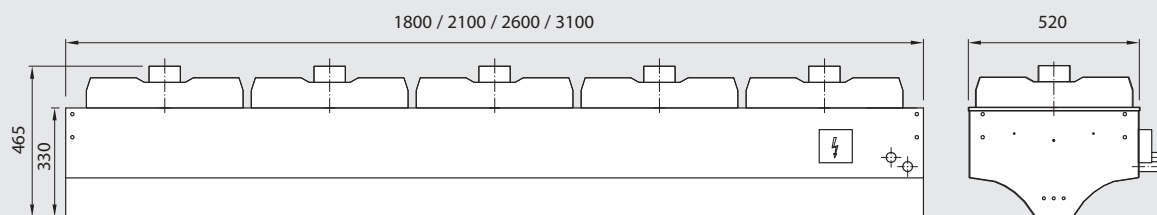


Серия воздушных завес AXI востребована в промышленной сфере, благодаря высокой производительности и надёжности. На больших промышленных объектах, где почти всегда дверные проёмы остаются открытыми на протяжении рабочего дня, возникают большие перетоки тепла (тепловые потери). В таких случаях необходима установка воздушных завес большой мощности. Завесы AXI специально разработаны как энергосберегающие меры на объектах промышленного типа, при минимальных эксплуатационных расходах. Завесы весьма гибки и универсальны в монтаже, могут быть как горизонтальной, так и вертикальной установки.

Сферы применений этой серии весьма разнообразны, но в основном это погрузочно-разгрузочные терминалы, логистические центры интенсивной эксплуатации, аэропорты, портовые доки и т.п.

Завесы AXI могут оснащаться паровыми, водяными или электрическими нагревателями. По запросу возможна поставка газового нагревателя отдельно, в качестве вторичной системы нагрева.

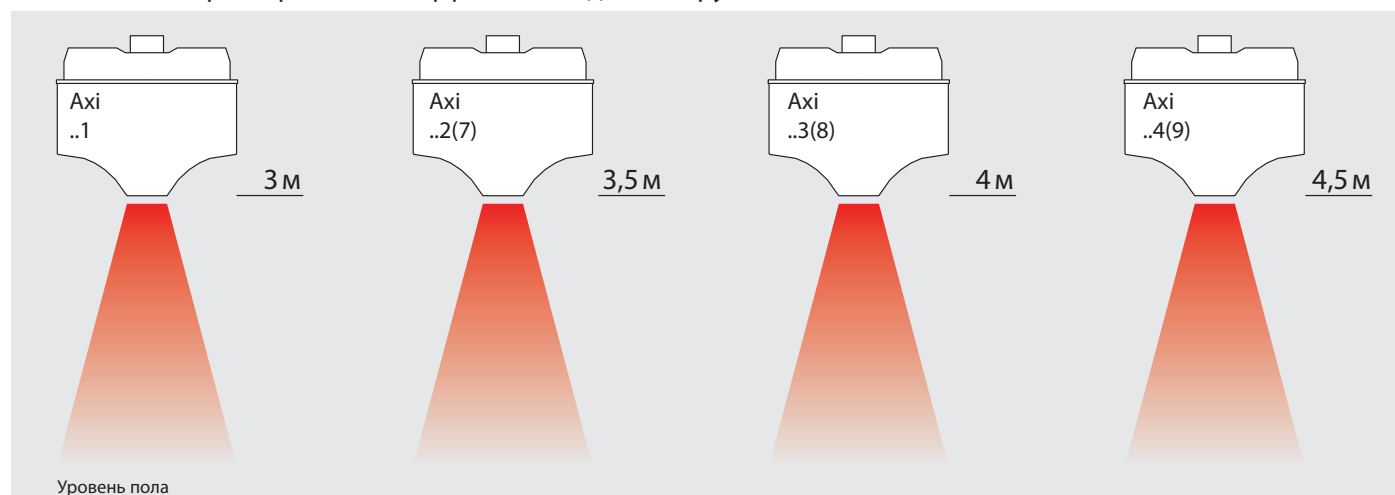
В стандарте корпус завесы AXI выполнен в RAL7035 или из полностью гальванизированной стали (неокрашен). По запросу, корпус AXI может быть окрашен в любой RAL.



Детальные чертежи завес доступны для скачивания на сайте [www.stavoklima.in.ua](http://www.stavoklima.in.ua), в разделе „Промышленные“ - серия „Аxi“, вкладка „скачать файлы“

## Промышленные воздушные завесы

### Технические характеристики и эффективная длина струи



### Промышленные воздушные завесы AXI - однофазное подключение 230 В

Технические характеристики	TH(V)CP-181-3-AXI	TH(V)CP-182-3-AXI	TH(V)CP-183-3-AXI	TH(V)CP-184-3-AXI	TH(V)CP-211-3-AXI	TH(V)CP-212-3-AXI	TH(V)CP-213-3-AXI	TH(V)CP-214-3-AXI	TH(V)CP-261-3-AXI	TH(V)CP-262-3-AXI	TH(V)CP-263-3-AXI	TH(V)CP-264-3-AXI	TH(V)CP-311-3-AXI	TH(V)CP-312-3-AXI	TH(V)CP-313-3-AXI	TH(V)CP-314-3-AXI
Расход воздуха 1RRнагреватель [м³/час]	5200	5700	7000	9500	6000	8000	9000	11500	8500	9000	10500	14000	10500	12500	13500	17000
Расход воздуха 2RRнагреватель [м³/час]	5000	5500	6000	8500	5500	7000	8000	10500	8000	8500	9800	12500	10000	11000	12000	16000
Водянойнагреватель 1RRмощность [кВт]	30,4	32,0	35,7	41,7	25,7	29,8	31,6	35,6	35,2	36,6	39,2	48,8	43,7	47,8	49,6	55,6
воды 80/60°C / t <sub>г</sub> =18°C Перепад давления [кПа]	3,7	4,1	5,0	6,7	3,1	4,0	4,5	5,6	6,5	6,8	7,8	9,1	10,9	12,8	13,7	16,9
Расход воды [м³/час]	1,3	1,37	1,55	1,8	1,8	1,3	1,37	1,51	1,51	1,55	1,65	2,1	1,87	2,05	2,12	2,38
Водянойнагреватель 2RRмощность [кВт]	39,2	41,3	43,4	52,6	44,8	51,5	55,5	64,4	60,2	62,3	67,5	77,2	75,3	79,5	83,5	97,8
воды 80/60°C / t <sub>г</sub> =18°C Перепад давления [кПа]	5,6	6,2	6,7	9,5	8,0	10,3	11,8	15,4	4,77	5,1	5,9	7,5	8,1	8,9	9,7	12,9
Расход воды [м³/час]	1,65	1,76	1,84	2,2	1,9	2,19	2,28	2,74	2,55	2,66	2,88	3,31	3,2	3,42	3,6	4,21
Диаметр подключений [DN]	32	32	32	32	32	32	32	32	32	32	32	32	32	32	32	32
Эл. нагр.** Макс. мощность тип 1 [кВт]	15	15	15	15	15	15	15	15	15	15	15	15	15	15	15	15
Макс. мощность тип 2 [кВт]	18	18	18	18	18	18	18	18	18	18	18	18	18	18	18	18
Макс. мощность тип 3 [кВт]	24	24	24	24	24	24	24	24	24	24	24	24	24	24	24	24
Макс. мощность тип 4 [кВт]	30	30	30	30	30	30	30	30	30	30	30	-	30	30	30	-
Напряжение сети [В]	400	400	400	400	400	400	400	400	400	400	400	400	400	400	400	400
Электрические характеристики вентиляторов																
Мощность [Вт]	0,6	0,6	0,9	0,68	0,6	0,9	1,2	0,9	0,9	1,2	1,5	1,1	1,2	1,5	1,8	1,36
Сила тока [А]	3,2	3,2	4,8	6,6	3,2	4,8	6,4	8,8	4,8	6,4	8,2	11	6,4	8,0	9,6	13,2
Напряжение [В]	230	230	230	230	230	230	230	230	230	230	230	230	230	230	230	230
Тип управления (см. стр.54)	O5, O7, ROJ Light 14-10, ROJ Light 30-10, ROJ Light 14-20, ROJ Light 30-20, Ditrionic															
Класс защиты	IP54	IP54	IP54	IP54	IP54	IP54	IP54	IP54	IP54	IP54	IP54	IP54	IP54	IP54	IP54	IP54
Уровень шума* дБ (А)	64	67	70	72	64	67	72	73	68	69	72	73	69	71	73	74
Вес [кг]	75	75	85	94	82	88	95	104	104	110	120	132	149	155	165	182

\* Уровень шума на расстоянии 5-ти метров от завесы.

\*\* Мощность электрического нагревателя выбирается отдельно при заказе

## Промышленные воздушные завесы

### Промышленные воздушные завесы AXI - трёхфазное подключение 400 В

Технические характеристики	TH(V)CP-187-3-AXI	TH(V)CP-188-3-AXI	TH(V)CP-189-3-AXI	TH(V)CP-217-3-AXI	TH(V)CP-218-3-AXI	TH(V)CP-219-3-AXI	TH(V)CP-267-3-AXI	TH(V)CP-268-3-AXI	TH(V)CP-269-3-AXI	TH(V)CP-317-3-AXI	TH(V)CP-318-3-AXI	TH(V)CP-319-3-AXI
Расход воздуха, 1RRнагреватель [м³/час]	5700	7000	9500	8000	9000	11500	9000	10500	14000	12500	13500	17000
Расход воздуха, 2RRнагреватель [м³/час]	5500	6000	8500	7000	8000	10500	8500	9800	12500	11000	12000	16000
Водянойнагреватель, 1RRмощность [кВт]	32,0	35,7	41,7	29,8	31,6	35,6	36,6	39,2	48,8	47,8	49,6	55,6
Вода 80/60°C / t=18°C Перепаддавления [кПа]	4,1	5,0	6,7	4,0	4,5	5,6	6,8	7,8	9,1	12,8	13,7	16,9
Расход воды [м³/час]	1,37	1,55	1,8	1,3	1,37	1,51	1,55	1,65	2,1	2,05	2,12	2,38
Водянойнагреватель, 2RRмощность [кВт]	41,3	43,4	52,6	51,5	55,5	64,4	62,3	67,5	77,2	79,5	83,5	97,8
Вода 80/60°C / t=18°C Перепаддавления [кПа]	6,2	6,7	9,5	10,3	11,8	15,4	5,1	5,9	7,5	8,9	9,7	12,9
Расход воды [м³/час]	1,76	1,84	2,2	2,19	2,28	2,74	2,66	2,88	3,31	3,42	3,6	4,21
Диаметр подключений [DN]	32	32	32	32	32	32	32	32	32	32	32	32
Электрические характеристики вентиляторов												
Мощность [Вт]	0,66	1,99	1,98	0,99	1,32	2,64	1,32	1,65	3,3	4,0	1,98	1,65
Сила тока [А]	1,6	2,4	5,1	2,4	3,2	6,8	3,2	4,0	8,5	10,2	4,8	4,0
Напряжение [В]	400	400	400	400	400	400	400	400	400	400	400	400
Тип управления	OT4, OT8, OT10, OT15, RT 4, RT8, RT10, RT15, ROT4, ROT10, ROT15											
Класс защиты	IP54	IP54	IP54	IP54	IP54	IP54	IP54	IP54	IP54	IP54	IP54	IP54
Уровень шума* дБ (А)	67	70	72	67	72	73	69	72	73	71	73	74
Вес [кг]	75	85	94	88	95	104	110	120	132	155	165	182

\* Уровень шума на расстоянии 5-ти метров, от завесы.

\*\* Мощность электрического нагревателя выбирается отдельно при заказе.

### Технические характеристики завес AXI без нагрева (1 фаза)

Модель	SH(V)CP-181-3-AXI	SH(V)CP-182-3-AXI	SH(V)CP-183-3-AXI	SH(V)CP-184-3-AXI	SH(V)CP-211-3-AXI	SH(V)CP-212-3-AXI	SH(V)CP-213-3-AXI	SH(V)CP-214-3-AXI
Объемный расход воздуха [м³/ч]	7000	7500	9000	12000	8000	9500	11500	15500
Напряжение питания [В]	230	230	230	230	230	230	230	230
Энергопотребление [кВт]	0,6	0,6	0,9	1,71	0,6	0,9	1,2	2,28
Потребляемый ток [А]	3,2	3,2	4,8	8,7	3,2	4,8	6,4	11,6
Уровень шума на расстоянии 5 м dB[A]	63	63	69	72	64	65	71	73
Модель	SH(V)CP-261-3-AXI	SH(V)CP-262-3-AXI	SH(V)CP-263-3-AXI	SH(V)CP-264-3-AXI	SH(V)CP-311-3-AXI	SH(V)CP-312-3-AXI	SH(V)CP-313-3-AXI	SH(V)CP-314-3-AXI
Объемный расход воздуха [м³/ч]	11000	12500	13500	17000	13000	14000	16000	21000
Напряжение питания [В]	230	230	230	230	230	230	230	230
Энергопотребление [кВт]	0,9	1,2	1,5	2,85	1,2	1,5	1,8	3,42
Потребляемый ток [А]	4,8	6,4	8	14,5	6,4	8	9,6	17,4
Уровень шума на расстоянии 5 м dB[A]	68	69	72	73	69	70	73	74

### Технические характеристики завес AXI без нагрева (3 фаза)

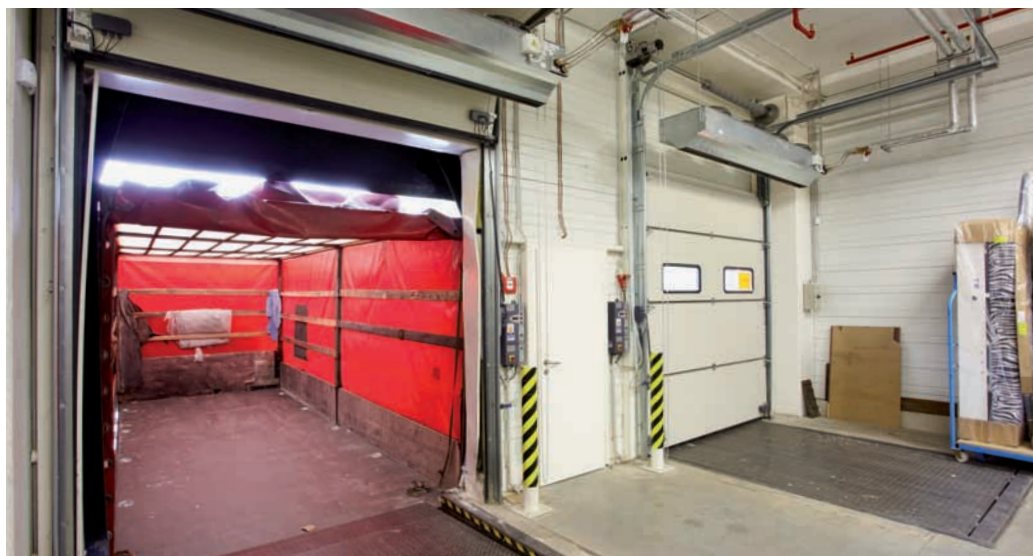
Модель	SH(V)CP-187-3-AXI	SH(V)CP-188-3-AXI	SH(V)CP-189-3-AXI	SH(V)CP-217-3-AXI	SH(V)CP-218-3-AXI	SH(V)CP-219-3-AXI
Объемный расход воздуха [м³/ч]	7500	9000	12000	9500	11500	15500
Напряжение питания [В]	400	400	400	400	400	400
Энергопотребление [кВт]	0,66/0,48	0,99/0,72	1,98/1,17	0,99/0,72	1,32/0,96	2,64/1,56
Потребляемый ток [А]	1,6/0,9	2,4/1,4	5,1/2,7	2,4/1,4	3,2/1,8	6,8/3,6
Уровень шума на расстоянии 5 м dB[A]	63	69	72	65	71	73
Модель	SH(V)CP-267-3-AXI	SH(V)CP-268-3-AXI	SH(V)CP-269-3-AXI	SH(V)CP-317-3-AXI	SH(V)CP-318-3-AXI	SH(V)CP-319-3-AXI
Объемный расход воздуха [м³/ч]	12500	13500	17000	14000	16000	21000
Напряжение питания [В]	400	400	400	400	400	400
Энергопотребление [кВт]	1,32/0,96	1,65/1,2	3,3/2,0	1,65/1,2	1,98/1,44	4,0/2,4
Потребляемый ток [А]	3,2/1,8	4,0/2,3	8,5/4,5	4,0/2,3	4,8/2,7	10,2/5,4
Уровень шума на расстоянии 5 м dB[A]	69	72	73	70	73	74

Аксессуары для завес AXI - смотрите на стр. 56,57



## Промышленные воздушные завесы

Логистический центр  
Sconto Axi



Аэропорт в Праге  
Axi



### Управление завесами AXI (описание контроллеров на стр. 54-56)

Тип контроллера	O5	O7	OT 4	OT 8	OT 10	OT 15	ROJ light 14-10	ROJ light 30-10	RT 4	RT 8	RT 10	RT 15	ROJ 14-20	ROJ 30-20	RO T4	RO T10	RO T15
Напряжение питания завес [В]	230	230	400	400	400	400	230	230	400	400	400	400	230	230	400	400	400
Макс. ток завес [А]	5	7	4	8	10	15	14	30	4	8	10	15	14	30	4	10	15
Датчик открытия дверей	-	-	-	-	-	-	+	+	+	+	+	+	+	+	+	+	+
Задержка выкл. вентиляторов	-	-	-	-	-	-	+	+	+	+	+	+	+	+	+	+	+
Комнатный термостат *	-	-	+	+	+	+	+	+	+	+	+	+	+	+	+	+	+
Удаленное управление	-	-	-	-	-	-	-	-	-	-	-	-	LS-AX-03		LS-AXT-02		-
Термостат защиты от обмерзания *	-	-	-	-	-	-	-	-	-	-	-	-	+	+	+	+	+
Клапан с электроприводом	-	-	-	-	-	-	-	-	-	-	-	-	+	+	+	+	+
Автоматическое управление	-	-	-	-	-	-	-	-	-	-	-	-	+	+	+	+	+
Управление несколькими завесами	-	-	-	-	-	-	-	-	-	-	-	-	+	+	+	+	+

# Типы контроллеров

## Панели управления и аксессуары для воздушных завес

Ditronic / Ditronic Plus



RJ 45



### Контроллеры Ditronic / Ditronic Plus

Описание:

Ditronic / Ditronic Plus это контроллер нового поколения, выполняющий множество функций. Стильный дизайн и синий LCD дисплей позволяет вписать его практически в любой интерьер. Этот контроллер имеет несколько уровней настроек. Основной уровень - это настройка основных параметров, по желанию заказчика. Продвинутый уровень - это настройка контроллера посредством компьютера. В стандартном исполнении, контроллер Ditronic позволяет отслеживать работу завесы, получать предупреждение об ошибке, подключаться к внешнему контроллеру, посредством дискретных выходов.

Подключение контроллера к завесе происходит посредством кабеля RJ45

Габаритные размеры (ШxВxГ):

DITRONIC – 148 x 80 x 33 (мм)

DITRONIC PLUS – 148 x 80 x 33 (мм)

Ditronic EC



RJ 45



### Контроллеры Ditronic EC

Описание:

Ditronic EC / Ditronic EC Plus – это контроллер нового поколения, специально разработан для управления завесами с EC вентиляторами. Стильный дизайн и синий LCD дисплей позволяет вписать его практически в любой интерьер. Этот контроллер имеет несколько уровней настроек. Основной уровень - это настройка основных параметров, по желанию заказчика. Продвинутый уровень - это настройка контроллера посредством компьютера. В стандартном исполнении, контроллером Ditronic позволяет отслеживать работу завесы, получать предупреждение об ошибке, подключаться к внешнему контроллеру, посредством дискретных выходов.

Подключение контроллера к завесе происходит посредством кабеля RJ45

Габаритные размеры (ШxВxГ):

DITRONIC EC-148x80x33 (мм)

DITRONIC EC PLUS - 148 x 80 x 33 (мм)

## ВОЗМОЖНОСТИ СИСТЕМЫ УПРАВЛЕНИЯ DITRONIC/DITRONIC PLUS (ВКЛЮЧАЯ ВЕРСИЮ EC) ДЛЯ МОДЕЛЕЙ С ВОДЯНЫМ И ЭЛЕКТРИЧЕСКИМ НАГРЕВАТЕЛЕМ



Завеса может работать по недельному графику.



Наличие аварийных выходов и выходов состояния «работы»



Защита от обмерзания водяного теплообменника .  
Стандартно для моделей с водяным нагревателем. Когда возникает проблема обмерзания - клапан открывается и панель сигнализирует это.



Управление через внешний термостат



Индикация температуры в помещении (на выходе из завесы и заданной температуры).



Последовательное подключение завес, тип «Ведущий/Ведомый»



Управление завесой посредством уставок значений температуры в помещении или на выходе из завесы



Автоматическая работа завесы посредством дверного контакта



Диспетчеризация BMS



Для обеспечения безопасности от вмешательства «третьих» лиц, контроллер снабжён функцией блокировки клавиатуры

\* Остальные функции, более подробно указаны в технической документации.

# Типы контроллеров

## Панели управления и аксессуары для воздушных завес

ECON EC



### Контроллер Econ EC

Описание:

Контроллер сочетает в себе функции регулирования мощности нагревателя и скорости вращения вентиляторов, а также подключения к нему дверного контакта, комнатного термостата или термостата на выходе из завесы. Возможности контроллера: индикация работы завесы, трёхскоростное регулирование скорости вентилятора и двухступенчатое управление нагревом.

ECON (Dual)



### Контроллер Econ Dual

Описание:

Контроллер сочетает в себе функции регулирования мощности нагревателя и скорости вращения вентиляторов, а также подключения к нему дверного контакта, комнатного термостата или термостата на выходе из завесы. Возможности контроллера: индикация работы завесы, трёхскоростное регулирование скорости вентилятора и двухступенчатое управление нагревом. А также подключение между собой двух завес для последующего управления.

Габаритные размеры (ШxВxГ):

Econ – 71x 71x 25 (мм)

Econ Dual – 71x71x25 (мм)

На заметку:

Панели управления Econ предназначены только для настенного монтажа и имеют класс защиты IP 20.

TP2



TP1 IP30 Комнатный термостат (230В/3А/АС15) - диапазон температур 5-35 °С

TP3



TP2 IP30 Комнатный термостат с доп. контактом (230В/3А/АС15) - диапазон температур 5-35 °С

DKMG



TP3 IP30 Цифровой комнатный термостат с доп. контактом (230В/3А/АС15) - диапазон температур 5-35 °С

DKM



TP4 IP54 Комнатный термостат для промышленных применений

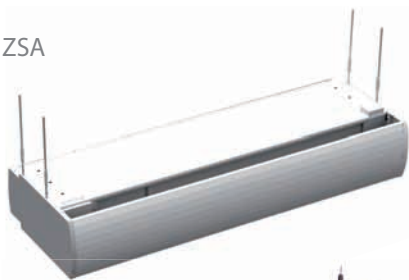
DKMG Магнитный дверной контакт, перекидной контакт 24В/50Гц/1А/АС15

DKM Механический дверной контакт, перекидной контакт 24В/50Гц/1А/АС15

# Аксессуары

## Монтажные аксессуары для завес серии Li и Li-light

ZSA



Тип "ZSA" Потолочные крепления (шпильки), длиной до 1000 мм. Уровень завесы выставляется специальными муфтами. Крепление применяется для завес длиной до 2000 мм.

T



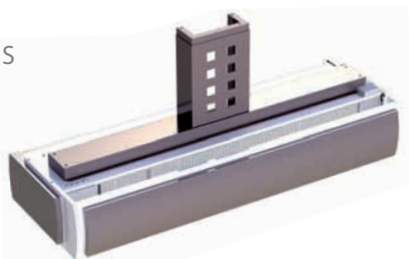
Тип "T" Потолочные крепления с регулируемой длиной:  
T1 - 220-1200 мм, минимальная высота крепления 120 мм,  
T2 - 220-2200 мм, минимальная высота крепления 120 мм,  
В комплект входит анкерное крепление и муфты регулировки уровня завесы.

U



Тип "U" Потолочные крепления с регулируемой длиной:  
U1 - 300-465 мм.  
U2 - 480-810 мм.  
U3 - 825-1605 мм.  
В комплект входит анкерное крепление и элемент для регулировки уровня завесы.

S



Тип "S" Потолочные крепления с регулируемой длиной:  
S1 - 300-465 мм.  
S2 - 480-810 мм.  
S3 - 825-1605 мм.  
В комплект входит анкерное крепление и элемент для регулировки уровня завесы.

N



Тип "N" Настенные крепления (гальванизированные в стандарте) с комплектующими, для завес длиной 1000-2500 мм.

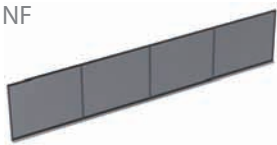
SPS Крепёжный набор для соединения двух завес вместе.

PPH



PPH 1" Гибкие шланги 300 мм для удобного подключения завесы к воде. Комплект состоит из двух шлангов. DN25

NF

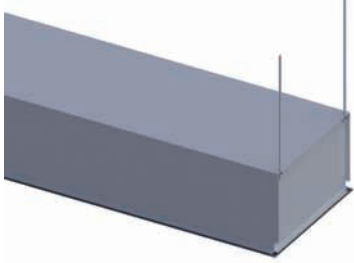


PPH 5/4" Гибкие шланги 300 мм для удобного подключения завесы к воде. Комплект состоит из двух шлангов. DN32

NF Запасные фильтры для воздушных завес.

## Монтажные аксессуары для завес серии Econ C

ZS Econ C



ZSA- Econ C Потолочные крепления для завес Econ C

ZN- Econ C Настенные крепления (гальванизированные в стандарте) с комплектующими

PPH 3/4" Гибкие шланги 300 мм для подключений по воде, выполненные из нержавеющей стали. Комплект состоит из двух шлангов. DN20

PPH



PPH 1" Гибкие шланги 300 мм для подключений по воде, выполненные из нержавеющей стали. Комплект состоит из двух шлангов. DN25

DKM



DKM механический дверной контакт, перекидной контакт 24В/50Гц/1А/AC15

# Аксессуары

## Щиты управления для промышленных завес AXI

### Контроллеры для однофазного подключения (230 В):

O7

O10

Модель O7/O10 оснащена 5-ти ступенчатым автотрансформатором со встроенной защитой от сверхтоков для двигателей вентиляторов. Контроллеры позволяют подключать одновременно оборудование с максимальной нагрузкой 7/10А. Тип монтажа - настенный, тип корпуса - металлический (IP22), по запросу возможна поставка в ABS-корпусе. Габаритные размеры (ШxВxГ):  
O7: 105x200x105 (мм) - 7А  
O10: 105x275x145(мм)-10А

O7/O10



### ROJ Light 14-10

3-х скоростной регулятор мощности, корпус изготовлен из листового металла,свентилиационнымиотверстиями.Контроллероснащенвстроенной системой защиты от перегрузок, разъёмом для подключения дверного контакта (24В), таймером задержки пуска вентилятора (от 0,5 с до 10 часов) и встроенным предохранителем. Контроллеры позволяют подключать одновременно оборудование с максимальной нагрузкой до 14А. Тип монтажа - настенный. Класс защиты корпуса - IP22. Габаритные размеры (ШxГxВ): 180 x 320 x 140 (мм)

ROJ Light



### ROJ Light 30-10

3-х скоростной регулятор мощности, корпус изготовлен из листового металла,свентилиационнымиотверстиями.Контроллероснащенвстроенной системой защиты от перегрузок, разъёмом для подключения дверного контакта (24В), таймером задержки пуска вентилятора (от 0,5 с до 10 часов) и встроенным предохранителем. Контроллеры позволяют подключать одновременно оборудование с максимальной нагрузкой до 30А. Тип монтажа - настенный. Класс защиты корпуса - IP22. Габаритные размеры (ШxГxВ): 220 x 350 x 180 (мм)

ROJ



### ROJ 14-20

Модель ROJ14-20-3-х скоростной регулятор для однофазных двигателей (230В), общей нагрузкой до 14А. С возможностью подключения -дверного контакта, комнатного термостата, а также настройкой задержки пуска вентиляторов. Предусмотрена возможность подключения термостата антиобмерзания и управление электротермическим клапаном, согласно уставок комнатного термостата. Контроллер может комплектоваться дополнительным блоком LS-AXT-03, для управления более чем одной завесой. Тип монтажа - настенный. Класс защиты корпуса - IP22. Габаритные размеры (ШxВxГ): 400 x 600 x 200 (мм)

### ROJ 30-20

Модель ROJ30-20-3-х скоростной регулятор для однофазных двигателей (230В), общей нагрузкой до 30А. С возможностью подключения -дверного контакта, комнатного термостата, а также настройкой задержки пуска вентиляторов. Предусмотрена возможность подключения термостата антиобмерзания и управление электротермическим клапаном, согласно уставок комнатного термостата. Контроллер может комплектоваться дополнительным блоком LS-AXT-03, для управления более чем одной завесой. Тип монтажа - настенный. Класс защиты корпуса - IP22. Габаритные размеры (ШxВxГ): 400 x 600 x 200 (мм)

LS-AX-03



## Щиты управления для промышленных завес АХ1

### Контроллеры для трёхфазного подключения (400 В):

OT ...



**OT4** Модель OT4 - трёхскоростной регулятор для трёхфазного подключения (400В). Контроллер рассчитан на максимальную нагрузку до 4А. Отсутствует возможность подключения дверного контакта, возможно только использование комнатного термостата.  
Тип монтажа - настенный. Класс защиты корпуса - IP22.  
Габаритные размеры (ШхВхГ): 150 x 280 x 110 (мм)

**OT8** Модель OT8 - трёхскоростной регулятор для трёхфазного подключения (400В). Контроллер рассчитан на максимальную нагрузку до 8А. Отсутствует возможность подключения дверного контакта, возможно только использование комнатного термостата.  
Тип монтажа - настенный. Класс защиты корпуса - IP22.  
Габаритные размеры (ШхВхГ): 150 x 280 x 110 (мм)

**OT10** Модель OT10 - трёхскоростной регулятор для трёхфазного подключения (400В). Контроллер рассчитан на максимальную нагрузку до 10А. Отсутствует возможность подключения дверного контакта, возможно только использование комнатного термостата.  
Тип монтажа - настенный. Класс защиты корпуса - IP22.  
Габаритные размеры (ШхВхГ): 150 x 280 x 110 (мм)

RT ...



**OT15** Модель OT15 - трёхскоростной регулятор для трёхфазного подключения (400В). Контроллер рассчитан на максимальную нагрузку до 15А. Отсутствует возможность подключения дверного контакта, возможно только использование комнатного термостата.  
Тип монтажа - настенный. Класс защиты корпуса - IP22.  
Габаритные размеры (ШхВхГ): 150 x 280 x 110 (мм)

**RT4** Модель RT4 - трёхскоростной регулятор для трёхфазного подключения (400В). Контроллер рассчитан на максимальную нагрузку до 4А. Возможно подключение дверного контакта и комнатного термостата.  
Тип монтажа - настенный. Класс защиты корпуса - IP22.  
Габаритные размеры (ШхВхГ): 150x280x110 (мм)

**RT8** Модель RT8 - трёхскоростной регулятор для трёхфазного подключения (400В). Контроллер рассчитан на максимальную нагрузку до 8А. Возможно подключение дверного контакта и комнатного термостата.  
Тип монтажа - настенный. Класс защиты корпуса - IP22.  
Габаритные размеры (ШхВхГ): 150 x 280 x 110 (мм)

**RT10** Модель RT10 - трёхскоростной регулятор для трёхфазного подключения (400В). Контроллер рассчитан на максимальную нагрузку до 10А. Возможно подключение дверного контакта и комнатного термостата.  
Тип монтажа - настенный. Класс защиты корпуса - IP22.  
Габаритные размеры (ШхВхГ): 150x280x110 (мм)

**RT15** Модель RT15 - трёхскоростной регулятор для трёхфазного подключения (400В). Контроллер рассчитан на максимальную нагрузку до 15А. Возможно подключение дверного контакта и комнатного термостата.  
Тип монтажа - настенный. Класс защиты корпуса - IP22.  
Габаритные размеры (ШхВхГ): 150x280x110 (мм)

# Аксессуары

## Щиты управления для промышленных завес AXI

### Контроллеры для трёхфазного подключения 400 В:

ROT



ROT4

ROT10

ROT15

Модель ROT4-15 - это 3-х скоростной регулятор для трёхфазных двигателей (400В), общей нагрузкой 4/10/15А. С возможностью подключения - дверного контакта, комнатного термостата, а также настройкой задержки пуска вентиляторов. Предусмотрена возможность подключения термостата антиобмерзания и управление электротермическим клапаном, согласно уставок комнатного термостата. Контроллер может комплектоваться дополнительным блоком LS-AXT-02, для управления более чем одной завесой.

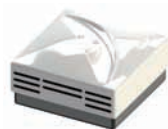
Тип монтажа - настенный. Класс защиты корпуса - IP22.

Габаритные размеры (ШхВхГ): 300 x 400 x 150 (мм)

LS-AXT-02



TP1



TP1 IP30 Комнатный термостат (230В/3А/АС15) - диапазон температур 5-35°C

TP2 IP30 Комнатный термостат с доп. контактом (230В/3А/АС15) - диапазон температур 5-35°C

TP3



TP3 IP30 Цифровой комнатный термостат с доп. контактом (230В/3А/АС15) - диапазон температур 5-35 °C

DKM



TP4 IP54 Комнатный термостат для промышленных применений

DKMG Магнитный дверной контакт, перекидной контакт 24В/50Гц/1 А/АС15

DKM Механический дверной контакт, перекидной контакт 24В/50Гц/1 А/АС15

РТТ



РТТ Капиллярный термостат «антиобмерзания» водяного теплообменника. Используется для защиты вместе с клапанами ETV и ETYT. Рекомендуемая уставка 10 °C. Класс защиты - IP42. Рабочее напряжение 230В/50Гц с дополнительным контактом 3А/АС15. Диапазон уставок - 5-35 °C.



# Аксессуары

## Монтажные аксессуары для завес серии AXI.

ZS-PA



ZS-PA Потолочные крепления длиной до 1000 мм. Крепления имеют регулируемые по высоте рейки и предназначены для горизонтального монтажа завес AXI

ZN-PA опция 1



ZN-PA Настенные крепления (гальванизированные в стандарте) с комплектующими. Количество креплений в комплекте - 2 шт.

ZN-PA опция 2



PPH 5/4" 300ммгибкие вставки для водяных труб, выполненные из нержавеющей стали. Комплект состоит из двух вставок. DN32

ONR Защитный кожух.

SPS-PA Крепёжные напольные кронштейны для завес серии AXI вертикального монтажа

SPS-SI Напольные выбросопоры для завес серии AXI вертикального монтажа. Комплект состоит из 4-х штук.

PPH



ONR



SPS-SI



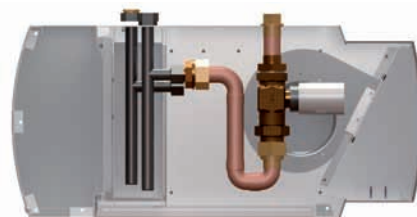
SPS-PA



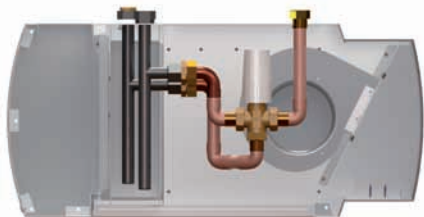
# Водяные клапаны

## Типоразмеры

ETV XXL"



- TV 1" (N)\*** Тип TV 1" (N)\* - двухходовой регулирующий клапан для управления расходом теплоносителя через завесу. Корпус изготовлен из коррозионностойкой бронзы, шток - из нержавеющей стали,  $K_v$  до 1,49 м<sup>3</sup>/час ( $K=2$ ),  $K_{vs} = 4,2$  м<sup>3</sup>/час. Рабочие условия: температура теплоносителя до 120 °С, максимальное давление 10 бар. Термостатическая головка клапана имеет отдельный датчик температуры (20-50 °С), и поставляется вместе с клапаном, (см. пропускные характеристики А в таблице на стр. 59.)
- TV 5/4" (N)\*** Тип TV 5/4" (N)\* - двухходовой регулирующий клапан для управления расходом теплоносителя через завесу. Корпус изготовлен из коррозионностойкой бронзы, шток - из нержавеющей стали,  $K_v$  до 2,39 м<sup>3</sup>/час ( $K=2$ ),  $K_{vs} = 5,8$  м<sup>3</sup>/час. Рабочие условия: температура теплоносителя до 120 °С, максимальное давление 10 бар. Термостатическая головка клапана имеет отдельный датчик температуры (20-50 °С), и поставляется вместе с клапаном, (см. пропускные характеристики В в таблице на стр. 59.)
- TV XXL" (N)\*** Тип TV XXL" (N)\* - двухходовой регулирующий клапан для управления расходом теплоносителя через завесу. Корпус изготовлен из коррозионностойкой бронзы, шток - из нержавеющей стали, максимальный перепад давления на клапане до 0,2 бар,  $K_{vs} = 5,8$  м<sup>3</sup>/час. Рабочие условия: температура теплоносителя до 120 °С, максимальное давление 10 бар. Термостатическая головка клапана имеет отдельный датчик температуры (20-50 °С), и поставляется вместе с клапаном, (см. пропускные характеристики С в таблице на стр. 59.)
- ETV 1" (N)\*** Тип ETV 1" (N)\* - двухходовой регулирующий клапан для управления расходом теплоносителя через завесу. Корпус изготовлен из коррозионностойкой бронзы, шток - из нержавеющей стали,  $K_v$  до 1,49 м<sup>3</sup>/час ( $K=2$ ),  $K_{vs} = 4,2$  м<sup>3</sup>/час. Рабочие условия: температура теплоносителя до 120 °С, максимальное давление 10 бар. Электротермическая головка клапана имеет следующие характеристики - 230В/3Вт, время полного открытия клапана - 3 минуты. Поставляется вместе с клапаном, (см. пропускные характеристики А в таблице на стр. 59.)
- ETV 5/4" (N)\*** Тип ETV 5/4" (N)\* - двухходовой регулирующий клапан для управления расходом теплоносителя через завесу. Корпус изготовлен из коррозионностойкой бронзы, шток - из нержавеющей стали,  $K_v$  до 2,39 м<sup>3</sup>/час ( $K=2$ ),  $K_{vs} = 5,8$  м<sup>3</sup>/час. Рабочие условия: температура теплоносителя до 120 °С, максимальное давление 10 бар. Электротермическая головка клапана имеет следующие характеристики - 230В/3Вт, время полного открытия клапана - 3 минуты. Поставляется вместе с клапаном, (см. пропускные характеристики В в таблице на стр. 59.)
- ETV XXL" (N)\*** Тип ETV XXL" (N)\* - двухходовой регулирующий клапан для управления расходом теплоносителя через завесу. Корпус изготовлен из коррозионностойкой бронзы, шток - из нержавеющей стали, максимальный перепад давления на клапане до 0,2 бар,  $K_{vs} = 5,8$  м<sup>3</sup>/час. Рабочие условия: температура теплоносителя до 120 °С, максимальное давление 10 бар. Электротермическая головка клапана имеет следующие характеристики - 230В/9Вт, время полного открытия клапана - 3 минуты. Поставляется вместе с клапаном, (см. пропускные характеристики С в таблице на стр. 59.)
- TVT 1" (N)\*** Тип TVT 1" (N)\* - трёхходовой регулирующий клапан для управления расходом теплоносителя через завесу. Корпус изготовлен из коррозионностойкой бронзы, шток - из нержавеющей стали, максимальный перепад давления на клапане до 0,5 бар при  $K_v$  до 2,6 м<sup>3</sup>/час ( $K=4$ ),  $K_{vs} = 5,12$  м<sup>3</sup>/час. Рабочие условия: температура теплоносителя до 120 °С, максимальное давление 10 бар. Термостатическая головка клапана имеет отдельный датчик температуры (20-50 °С), и поставляется вместе с клапаном, (см. пропускные характеристики D в таблице на стр. 59.)
- TVT 5/4" (N)\*** Тип TVT 5/4" (N)\* - трёхходовой регулирующий клапан для управления расходом теплоносителя через завесу. Корпус изготовлен из коррозионностойкой бронзы, шток - из нержавеющей стали, максимальный перепад давления на клапане до 0,75 бар при  $K_v$  до 3,5 м<sup>3</sup>/час ( $K=4$ ),  $K_{vs} = 3,48$  м<sup>3</sup>/час. Рабочие условия: температура теплоносителя до 120 °С, максимальное давление 10 бар. Термостатическая головка клапана имеет отдельный датчик температуры (20-50 °С), и поставляется вместе с клапаном, (см. пропускные характеристики E в таблице на стр. 59.)



### ETVT 1" (N)\*

Тип ETVT 1" (N)\* - трёхходовой регулирующий клапан для управления расходом теплоносителя через завесу. Корпус изготовлен из коррозионностойкой бронзы, шток - из нержавеющей стали, максимальный перепад давления на клапане до 0,5 бар при  $K_v$  до 2,6 м<sup>3</sup>/час ( $K=4$ ),  $K_{vs}=4,6$  м<sup>3</sup>/час. Рабочие условия: температура теплоносителя до 120 °С, максимальное давление 10 бар. Электротермическая головка клапана имеет следующие характеристики - 230В/3Вт, время полного открытия клапана - 3 минуты. Поставляется вместе с клапаном, (см. пропускные характеристики D в таблице на стр. 59.)

### ETVT 5/4" (N)\*

Тип ETVT 5/4" (N)\* - трёхходовой регулирующий клапан для управления расходом теплоносителя через завесу. Корпус изготовлен из коррозионностойкой бронзы, шток - из нержавеющей стали, максимальный перепад давления на клапане до 0,75 бар при  $K_{vs} = 6,4$  м<sup>3</sup>/час. Рабочие условия: температура теплоносителя до 120 °С, максимальное давление 10 бар. Электротермическая головка клапана имеет следующие характеристики - 230В/3Вт, время полного открытия клапана - 3 минуты. Поставляется вместе с клапаном, (см. пропускные характеристики E в таблице на стр. 59.)

### ETVT XXL 5/4" (N)\*

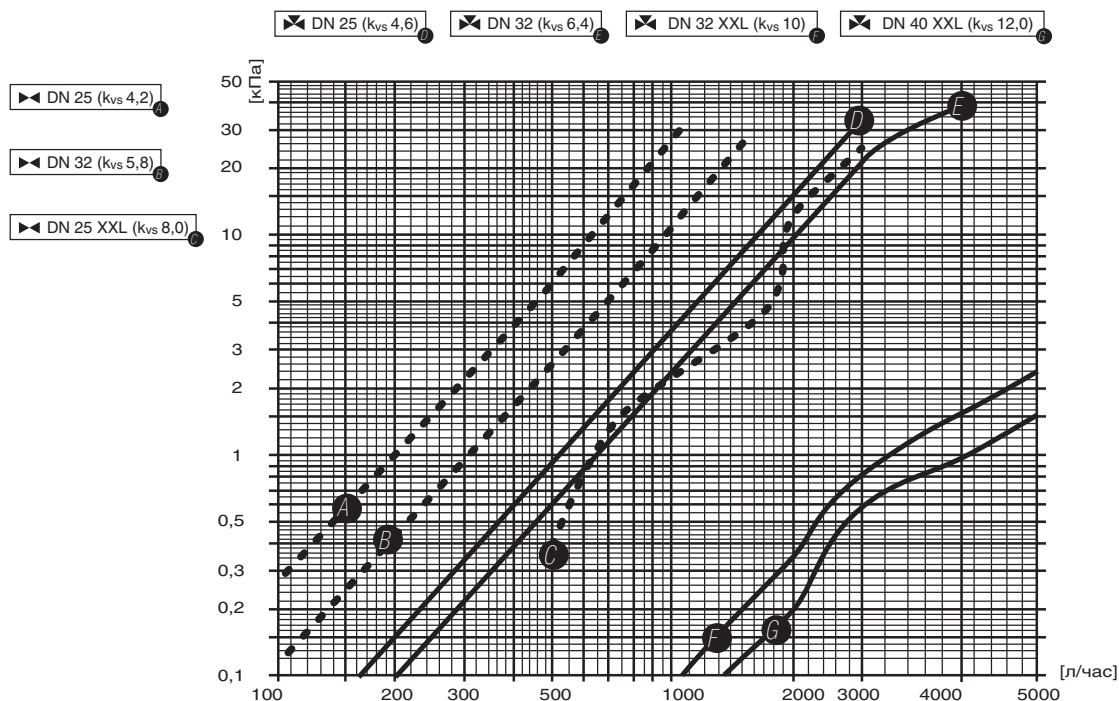
Тип ETVT XXL 5/4" (N)\* - трёхходовой регулирующий клапан для управления расходом теплоносителя через завесу. Корпус изготовлен из коррозионностойкой бронзы, шток - из нержавеющей стали, максимальный перепад давления на клапане до 0,2 бар при  $K_{vs} = 10,0$  м<sup>3</sup>/час. Рабочие условия: температура теплоносителя до 120 °С, максимальное давление 10 бар. Электротермическая головка клапана имеет следующие характеристики - 230В/9Вт, время полного открытия клапана - <9 минут. Поставляется вместе с клапаном, (см. пропускные характеристики F в таблице на стр. 59.)

### ETVT XXL 6/4" (N)\*

Тип ETVT XXL 6/4" (N)\* - трёхходовой регулирующий клапан для управления расходом теплоносителя через завесу. Корпус изготовлен из коррозионностойкой бронзы, шток - из нержавеющей стали, максимальный перепад давления на клапане до 0,2 бар при  $K_{vs} = 12,0$  м<sup>3</sup>/час. Рабочие условия: температура теплоносителя до 120 °С, максимальное давление 10 бар. Электротермическая головка клапана имеет следующие характеристики - 230В/9Вт, время полного открытия клапана - <9 минут. Поставляется вместе с клапаном, (см. пропускные характеристики G в таблице на стр. 59.)

\* N = внешний

### Графики потери давления на 2-х, 3-х ходовых клапанах



Производитель оставляет за собой право изменять тех. хар-ки по своему усмотрению

## Список объектов



Škoda Auto  
Axi



Phoenix  
Axi  
(Nevada Fresh)



Детский магазин  
Li Light

# Список объектов

Mercedes  
Benz  
Arcus X



Бутик  
Excalibur  
Tubex



Отель  
Ankora  
Magnum



## Техническое задание по подбору воздушных завес Stavoklima

Размер дверного (экранируемого) проема:

Длина: \_\_\_\_\_ м

Ширина: \_\_\_\_\_ м

Желательно наличие планировки!

Температура воздуха в помещении и вне его:

t<sub>внутр</sub>: \_\_\_\_\_ °C

t<sub>внеш</sub>: \_\_\_\_\_ °C

Тип завесы:  коммерческая  промышленная  дизайнерская

Тип нагревателя:  водяной  электрический  без нагрева

Монтаж завесы:  горизонтальный  вертикальный  скрытый

Другие параметры

Наличие открытых лестничных пролетов в месте монтажа: \_\_\_\_\_

Количество этажей в здании: \_\_\_\_\_

Наличие тамбура перед дверным проемом: \_\_\_\_\_

Тип вентиляции на объекте:

1) естественная:

2) принудительная:

- подача свежего воздуха: \_\_\_\_\_ м<sup>3</sup>/час

- выброс отработанного воздуха: \_\_\_\_\_ м<sup>3</sup>/час

Расположение проема, относительно направления ветра:

ветренная сторона  безветренная сторона  боковая сторона

Дополнительные требования к оборудованию: \_\_\_\_\_

Данные о заказчике:

Название фирмы:			
Контактное лицо:			
Контактный телефон:		Факс:	
e-mail:			





Эксклюзивный дистрибьютор оборудования  
STAVOKLIMA в Украине

**ООО «Евроклима Центр»**

04080, г. Киев, ул. Юрковская 34 А, оф. 28  
тел.: (044) 507-2542, 501-7400, факс: (044) 417-6408  
humi@evroclima.kiev.ua  
www.stavoklima.in.ua  
www.evroclima.com

**НАШИ ПРЕДСТАВИТЕЛИ:**

**ХАРЬКОВ**

ООО «Евроклима Восток»  
61022, г. Харьков, ул. Ивановская, 1, офис 105  
Тел.: +380 57 755-26-01  
Тел./факс: +380 57 707-84-69  
E-mail: evroclima\_vostok@mail.ru

**ДНЕПРОПЕТРОВСК**

49069, г. Днепропетровск, ул. Артёма, 74/1А  
Тел.: +380 56 788-23-26  
Факс: +380 56 753-09-10  
E-mail: gagaro@evroclima.com.ua

Представитель в вашем городе:

[www.stavoklima.in.ua](http://www.stavoklima.in.ua)