

III. Промышленные воздушные завесы

3.1 Серия «Li 3, 4» (для промышленного и коммерческого применения)

Данные завесы являются продолжение серии «Li» и отличаются повышенной мощностью. Ориентированы к применению на промышленных объектах и там, где имеются большие дверные проемы и требуются большие мощности нагрева.

Основное применение воздушных завес «Li 3, 4»:

- Паркинги, СТО
- Промышленные комплексы
- Выставочные центры
- Складские, логистические комплексы

Технические особенности завес «Li 3, 4»

Типоразмер (длина): 1,5 м; 2,0 м; 2,5 м.

Варианты монтажа: горизонтальный/вертикальный.

Тип нагрева: без нагрева/с нагревом воздуха водяным, электрическим или паровым нагревателем.

Для дверных проемов высотой: от 4,2 до 4,8 м.

Цветовое исполнение: RAL 9010 (белый) или без покраски, опционально: все остальные цвета стандарта RAL.

Дизайн завес отлично сочетается с интерьером многих помещений – как коммерческого, так и промышленного использования. Также все завесы оснащаются воздушными фильтрами класса EU2.



Выбор модели

Тип завесы: _____

S – завесы без нагрева

T – завесы с нагревом (водяной, эл. нагреватель)
(также возможна поставка с другими типами теплообменников:
паровой, газовый)

Расположение завесы: _____

VC – вертикальный монтаж

HC – горизонтальный монтаж

Подвод теплоносителя: _____

P – подключение к теплообменнику с правой стороны (см. со стороны помещения)

L – подключение к теплообменнику с левой стороны (см. со стороны помещения)

Типоразмер завесы: _____

150 – длина 1500 мм; **200** – длина 2000 мм;

250 – длина 2500 мм; **300** – станд. длина, (150+150)

Модель: _____

Li3V – уровень мощности – **5**; стандартный нагреватель; рекомендуемая высота установки – 4,2 м

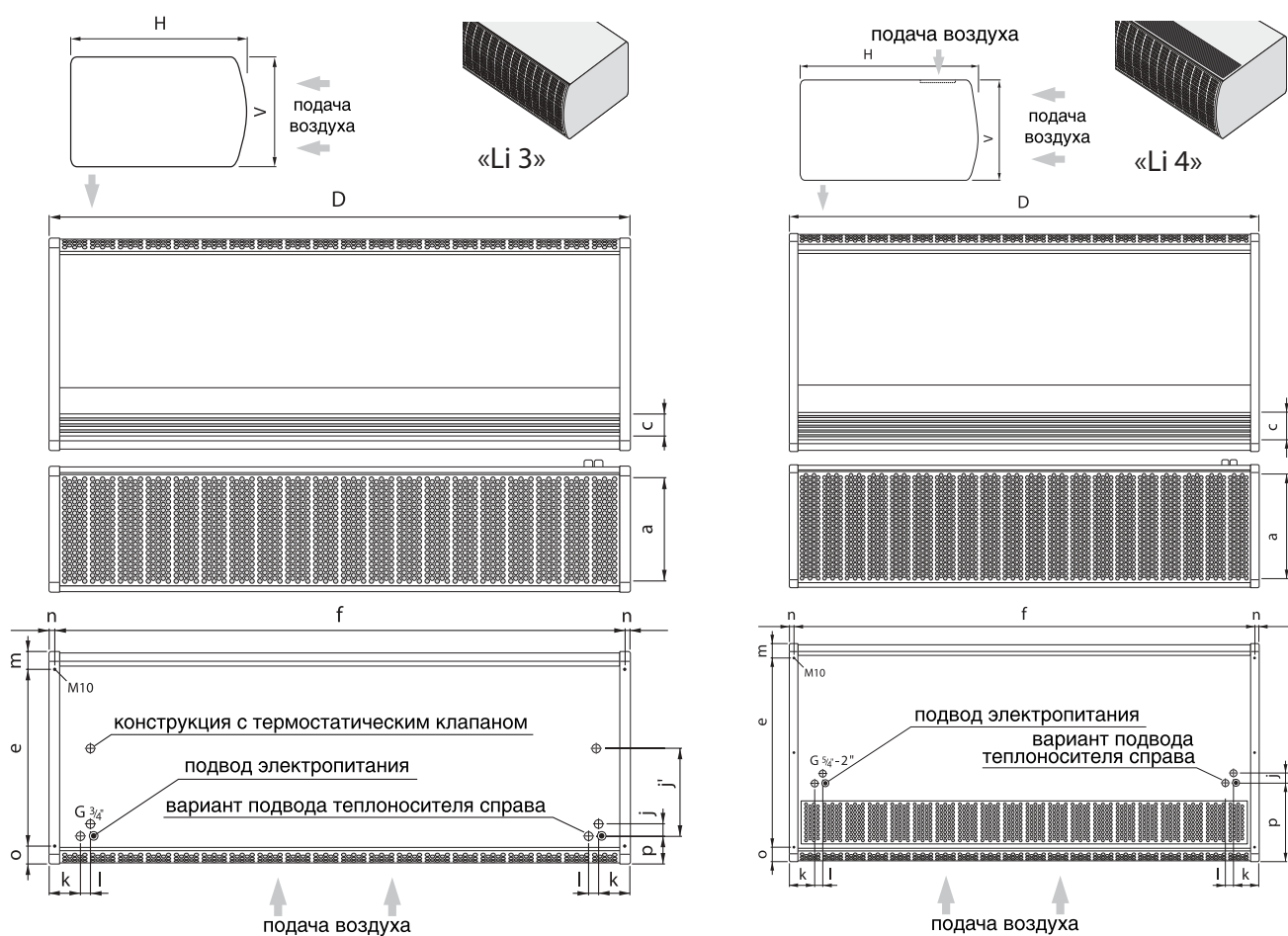
Li3N – уровень мощности – **5**; нагреватель для низких температур; рекомендуемая высота установки – 4,2 м

Li4V – уровень мощности – **6**; стандартный нагреватель; рекомендуемая высота установки – 4,8 м

Li4N – уровень мощности – **6**; нагреватель для низких температур; рекомендуемая высота установки – 4,8 м

Li4NN – уровень мощности – **6**; нагреватель для очень низких температур; рекоменд. высота установки – 4,8 м

T – HC – P – 200 – 3 – Li 3V



Габаритные размеры

Модель			THCP 150-3-Li3	THCP 200-3-Li3	THCP 250-3-Li3	THCP 150-3-Li4	THCP 200-3-Li4	THCP 250-3-Li4
Высота дверного проема		[мм]	4,0	4,0	4,0	4,8	4,8	4,8
Размеры завесы	длина	<i>D</i> [мм]	1500	2000	2470	1500	2000	2470
	высота	<i>V</i> [мм]	450	450	450	550	550	550
	ширина	<i>H</i> [мм]	785	785	785	1000	1000	1000
Размеры входной решетки	ширина	<i>a</i> [мм]	410	410	410	780	780	780
	длина	<i>b</i> [мм]	D-50	D-50	D-50	D-50	D-50	D-50
Размеры выходной решетки	ширина	<i>c</i> [мм]	140	140	140	170	170	170
	длина	<i>d</i> [мм]	D-50	D-50	D-50	D-50	D-50	D-50
Монтаж		<i>m</i> [мм]	46	46	46	48	48	48
		<i>n</i> [мм]	12,5	12,5	12,5	12,5	12,5	12,5
		<i>o</i> [мм]	80	80	80	97	97	97
		<i>e</i> [мм]	660	660	660	855	855	855
		<i>f</i> [мм]	1475	1975	2445	1475	1975	2445
Подсоединения		<i>k</i> [мм]	61,5	61,5	61,5	61,5	61,5	61,5
		<i>l</i> [мм]	50	50	50	50	50	50
		<i>p</i> [мм]	114	114	114	650	650	650
		<i>j</i> [мм]	28	28	28	50	50	50
		<i>j'</i> [мм]	216	216	216	--	--	--

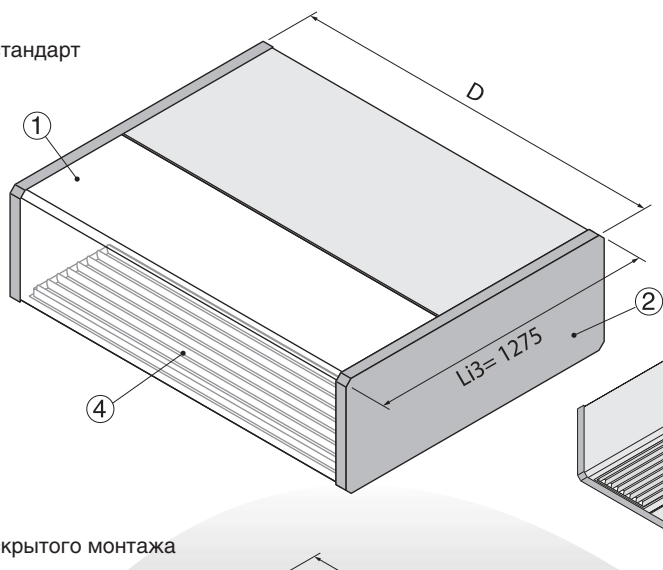
Технические характеристики

Модель (без нагрева)		SHCP 150 -3-Li3		SHCP 200-3-Li3		SHCP 250-3-Li3		SHCP 150-3-Li4		SHCP 200-3-Li4		SHCP 250-3-Li4				
Объемный расход воздуха	[м³/ч]	8500		12000		15000		10800		14800		18200				
Вентиляторы																
Энергопотребление	[Вт]	1050		1400		1750		1050		1400		1750				
Потребляемый ток	[А]	9		12		15		11,5		15,2		19				
Напряжение питания	[В]	230		230		230		230		230		230				
Тип контроллера		DITRONIC														
Класс защиты		IP55		IP55		IP55		IP55		IP55		IP55				
Вес	[кг]	126		151		180		135		162		203				
Модель		THCP 150-3-Li 3 V	THCP 150-3-Li3 N	THCP 200-3-Li3 V	THCP 200-3-Li3 N	THCP 250-3-Li3 V	THCP 250-3-Li3 V	THCP 150-3-Li4 V	THCP 150-3-Li4 N	THCP 150-3-Li4 NN	THCP 200-3-Li4 V	THCP 200-3-Li4 N	THCP 200-3-Li4 NN	THCP 250-3-Li4 V	THCP 250-3-Li4 N	THCP 250-3-Li4 NN
Объемный расход воздуха	[м³/ч]	8350	8000	11500	11200	14500	14250	10200	10000	9800	14400	14000	13700	18000	17500	17100
Водяной теплообменник 80/60°C																
ti=18°C мощность*	[кВт]	30,6	58,6	46,0	61,1	39,8	75,9	41,8	76,4	86,0	59,0	108,4	122,6	77,3	134,2	154,2
Потеря давления воды	[кПа]	3,1	16,9	7,9	12,5	6,8	20,6	15,5	28,1	23,2	7,1	23,8	23,5	13,9	11,6	17,3
Расход воды	[м³/ч]	1,29	2,48	1,94	2,59	1,69	3,24	1,72	3,24	3,67	2,52	4,60	5,25	3,31	5,76	6,62
Водяной теплообменник 60/40°C																
ti=18°C мощность*	[кВт]	15,4	32,6	24,5	34,4	21,7	43,1	22,5	43,1	46,0	31,2	61,2	71,0	42,1	74,2	88,8
Потеря давления воды	[кПа]	0,9	6,3	2,7	4,7	2,5	8,0	5,5	10,8	8,1	2,5	9,1	9,5	5,0	4,3	6,8
Расход воды	[м³/ч]	0,65	1,37	1,04	1,44	0,90	1,84	0,94	1,80	1,95	1,29	2,59	3,02	1,80	3,16	3,81
Водяной теплообменник 80/60°C																
ti=20°C мощность*	[кВт]	29,2	56,1	43,9	58,5	38,1	72,7	40,0	73,2	82,4	56,4	103,9	117,6	73,8	128,6	147,8
Потеря давления воды	[кПа]	2,8	15,6	7,3	11,5	6,3	19,1	14,3	26,0	21,5	6,6	22,1	21,9	12,8	10,8	15,6
Расход воды	[м³/ч]	1,22	2,37	1,87	2,48	1,62	3,09	1,65	3,09	3,52	2,37	4,46	5,04	3,16	5,47	6,33
Водяной теплообменник 60/40°C																
ti=15°C мощность*	[кВт]	17,5	36,4	27,5	38,3	24,3	47,9	20,9	39,8	55,0	28,6	56,6	78,6	38,8	68,4	98,4
Потеря давления воды	[кПа]	1,2	7,7	3,4	5,8	3,0	9,6	4,7	9,4	11,1	2,1	7,9	11,3	4,3	3,7	8,2
Расход воды	[м³/ч]	0,72	1,55	1,15	1,62	1,04	2,05	0,86	1,65	2,30	1,22	2,37	3,31	1,65	2,88	4,18
Водяной теплообменник 60/30°C																
ti=15°C мощность*	[кВт]	10,2	25,6	25,6	27,5	16,5	34,9	25,2	47,9	41,0	35,2	68,0	58,8	47,1	82,8	73,2
Потеря давления воды	[кПа]	0,2	2,0	2,0	1,6	0,7	2,7	6,7	13,1	3,2	3,0	11,0	3,3	6,1	5,3	2,4
Расход воды	[м³/ч]	0,29	0,72	0,72	0,76	0,47	0,97	1,08	2,02	1,15	1,44	2,88	1,65	2,02	3,53	2,09
Электрический нагреватель* Мощность	[кВт]	По запросу, напряжение 400 В, ступени нагрева – 3														
Вентиляторы																
Энергопотребление	[Вт]	1050	1050	1400	1400	1750	1750	1050	1050	1050	1400	1400	1400	1750	1750	1750
Потребляемый ток	[А]	9	9	12	12	15	15	11,4	11,4	11,4	15,2	15,2	15,2	19,0	19,0	19,0
Напряжение питания	[В]	230	230	230	230	230	230	230	230	230	230	230	230	230	230	230
Тип контроллера		DITRONIC														
Класс защиты		IP55	IP55	IP55	IP55	IP55	IP55	IP55	IP55	IP55	IP55	IP55	IP55	IP55	IP55	IP55
Вес	[кг]	140	150	168	180	200	215	150	170	175	180	195	200	225	250	255

* другая мощность по запросу

Монтаж воздушных завес

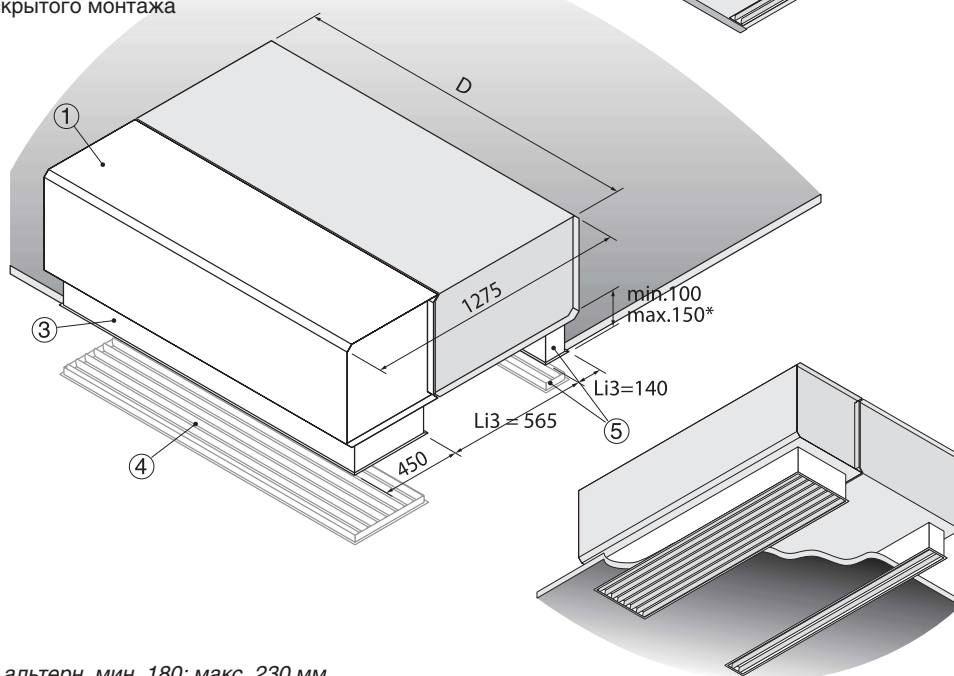
стандарт



ВАЖНО:

воздушные завесы для монтажа к потолку поставляются только в исполнении «Li 3»!

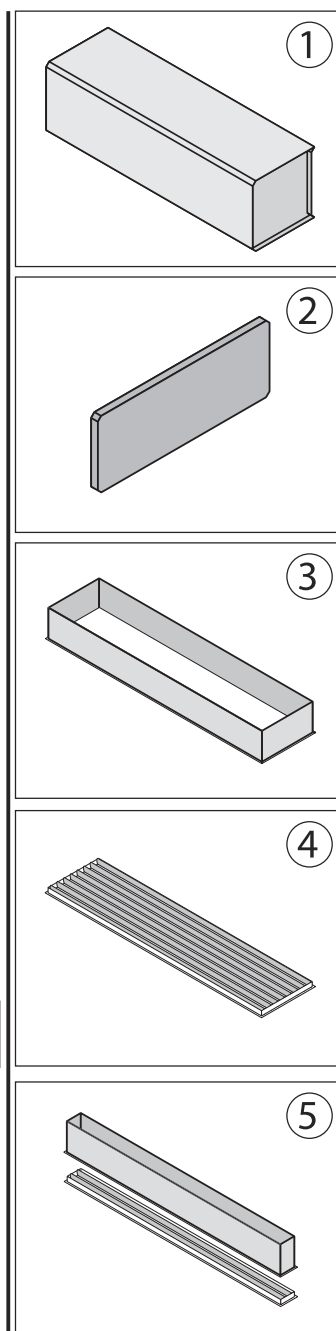
скрытого монтажа



* альтерн. мин. 180; макс. 230 мм

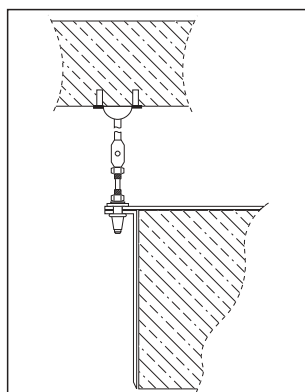
Решетки для скрытого монтажа стандартно поставляются из анодированного алюминия в цвете RAL 9010 (белый цвет). По запросу возможна поставка решеток различной цветовой гаммы.

Элементы завесы

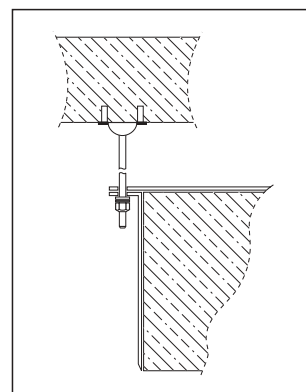


Подключение завесы

Стандартное подключение **тип А** для стандартной модели



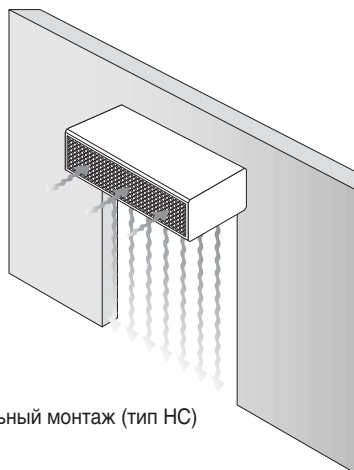
Альтернативное подключение для монтажа к потолку



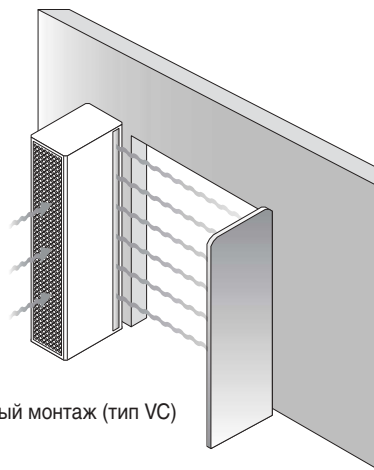


Корпус завесы может быть покрашен в любой цвет RAL по запросу

Варианты монтажа воздушных завес «Li 3, 4»



Горизонтальный монтаж (тип HC)



Вертикальный монтаж (тип VC)

Опции к воздушным завесам серии «Li 3, 4»:

- Клапаны: 2-х или 3-ходовые
- Дверные выключатели: DKM, DKMG
- Комнатные термостаты: TP1, TP2
- Термостат: на выпускной воздух
- Контроллер: DITRONIC

Аксессуары:

- Элементы крепления для монтажа к потолку
- Элементы крепления для настенного монтажа
- Предохранительный термостат от обмерзания

Подробное описание опций смотрите на стр. 18