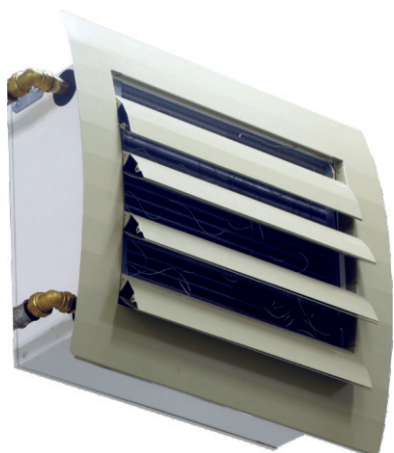




# Отопительные агрегаты

Каталог 2.0



Nevada



Warmex

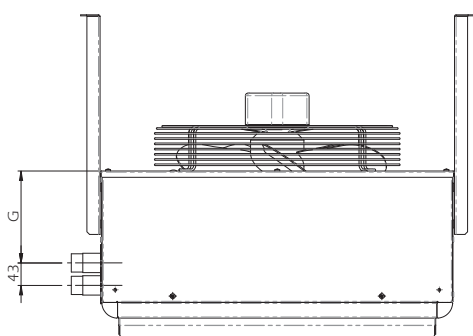
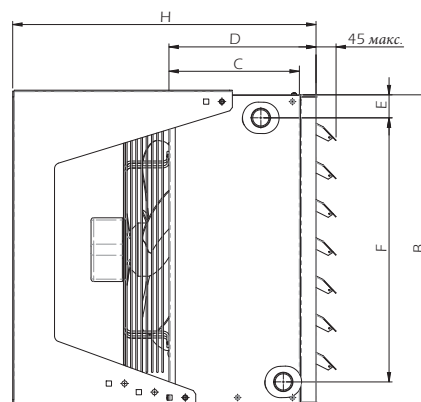
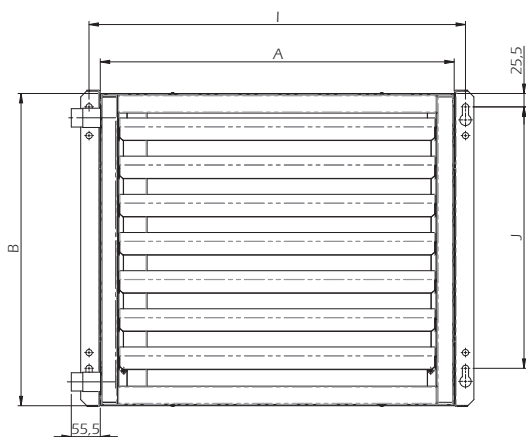


## Водяные нагреватели Nevada

Нагреватели Nevada применяются для отопления торговых, складских и производственных помещений. Это могут быть торговые залы в супермаркетах, выставочные павильоны, СТО, а также производственные помещения с высокими потолками. Диапазон моделей позволяет отапливать как маленькие, так и большие помещения. Мощность нагревателей составляет от 6 до 92 кВт.

### КОНСТРУКТИВНЫЕ ОСОБЕННОСТИ

- Модульная, легкая конструкция из гальванизированной стали, окрашена в белый цвет - RAL 9010;
- Настенный или потолочный монтаж нагревателя;
- Съемная панель с вентилятором для быстрого доступа к теплообменнику.
- Высокоэффективные вентиляторы, не требующие обслуживания. Динамически и статически сбалансированные со встроенной термозащитой;
- Высокоэффективные Cu/Al 2-х, 3-х, и 4-х рядные теплообменники. Максимальная температура теплоносителя 90°C, давление 1,6МПа;
- Регулируемое настенное крепление, позволяющее изменять угол наклона агрегата;
- Направляющие ламели с настраиваемым углом;
- Класс защиты IP 54.



Размеры	NEVADA 1-A,B,C,D,F,G	NEVADA 2-A,B,C,D,F,G	NEVADA 3-A,B,C,D,F,G
„A“ [мм]	530	680	875
„B“ [мм]	470	600	750
„C“ [мм]	300	300	370
„D“ [мм]	335	335	405
„E“ [мм]	45	45	45
„F“ [мм]	375	505	655
„G“ [мм]	230	230	300
„H“ [мм]	630	630	750
„I“ [мм]	570	720	915
„J“ [мм]	380	500	650

Модель	NEVADA						NEVADA						NEVADA					
	1-A	1-B	1-F	1-C	1-D	1-G	2-A	2-B	2-F	2-C	2-D	2-G	3-A	3-B	3-F	3-C	3-D	3-G
Расход воздуха [м³/час]	2225	1900	1725	2225	1900	1725	3650	3275	2975	3650	3350	3100	5275	5125	4825	5200	5125	4550
Мощность теплообменника 80/60°C [T1= 15°C] [кВт]	14,3	17,7	20,7	14,3	17,7	20,7	25,5	32,4	37,5	25,5	32,8	38,6	41,2	53,9	64,5	40,9	55,1	61,9
60/40°C [T1=0°C] [кВт]	12,3	15,2	18,1	12,3	15,2	18,1	22,1	28,1	32,9	22,1	28,5	33,8	35,9	47,3	56,9	35,6	48,3	54,7
50/35°C [T1=10°C] [кВт]	7,7	9,6	11,5	7,7	9,6	11,5	14	17,8	21	14	18	21,6	22,8	30,2	36,6	22,6	30,8	35,2
Подключение теплообменника	3/4"	3/4"	3/4"	3/4"	3/4"	3/4"	1"	1"	1"	1"	1"	1"	5/4"	5/4"	5/4"	5/4"	5/4"	5/4"
Рядность теплообменника	2	3	4	2	3	4	2	3	4	2	3	4	2	3	4	2	3	4
Макс. темп. теплоносителя [°C]	90	90	90	90	90	90	90	90	90	90	90	90	90	90	90	90	90	90
Макс. рабочее давление [МПа]	1,6	1,6	1,6	1,6	1,6	1,6	1,6	1,6	1,6	1,6	1,6	1,6	1,6	1,6	1,6	1,6	1,6	1,6
Напряжение питания [В]	230	230	230	400	400	400	230	230	230	400	400	400	230	230	230	400	400	400
Электрическая мощность [Вт]	165	165	165	190/140	190/140	190/140	260	260	260	260/180	260/180	260/180	480	480	480	450/340	450/340	450/340
Потребляемый ток [А]	0,9	0,9	0,9	0,5/0,3	0,5/0,3	0,5/0,3	1,4	1,4	1,4	0,6/0,4	0,6/0,4	0,6/0,4	2,1	2,1	2,1	1,0/0,7	1,0/0,7	1,0/0,7
Класс защиты	IP54	IP54	IP54	IP54	IP54	IP54	IP54	IP54	IP54	IP54	IP54	IP54	IP54	IP54	IP54	IP54	IP54	IP54
Уровень шума [дБ(А)]*	54	54	53	54	54	53	58	58	57	58	58	57	59	59	59	59	59	59
Вес [кг]	18	19	20	18	19	20	24	26	28	24	26	28	39	43	47	39	43	47

\*- Уровень шума на расстоянии 5 метров

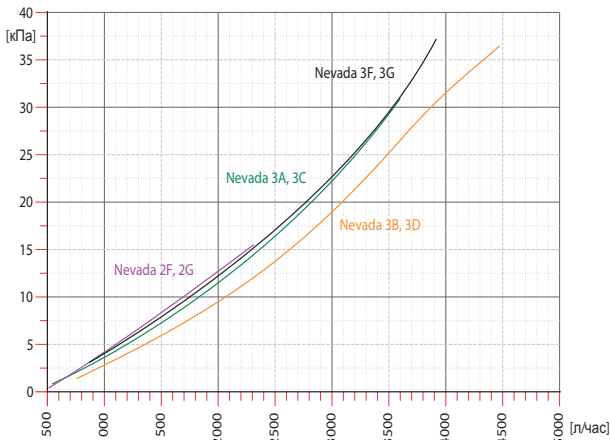
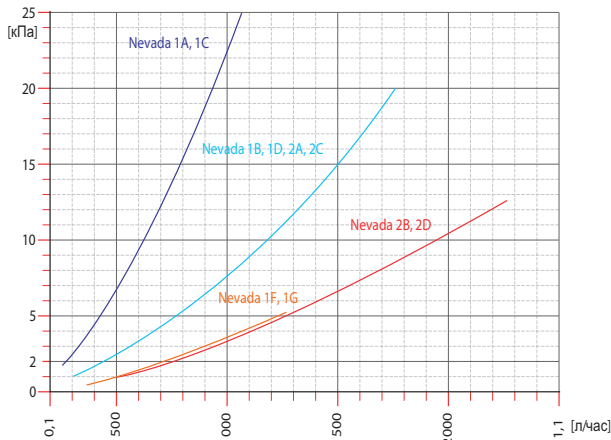
Характеристики теплообменников

Мощность нагрева		NEVADA 1-A				NEVADA 1-B				NEVADA 1-E				NEVADA 1-C				NEVADA 1-D				NEVADA 1-F			
Температура теплоносителя	t1	Q	Ta	Qm	Q	Ta	Qm	Q	Ta	Qm	Q	Ta	Qm	Q	Ta	Qm	Q	Ta	Qm	Q	Ta	Qm			
	[°C]	[ кВт ]	[°C]	[л/час]	[кВт]	[°C]	[ л/час ]	[ кВт ]	[°C]	[ л/час ]	[ кВт ]	[°C]	[ л/час ]	[ кВт ]	[°C]	[ л/час ]	[ кВт ]	[°C]	[ л/час ]	[ кВт ]	[°C]	[ л/час ]			
80/60°C	-10	21	17,8	900	25,9	30,2	1080	30	41,2	1260	21	17,8	900	25,9	30,2	1080	30	41,2	1260	21	17,8	900			
	0	18,2	24,1	756	22,6	34,9	936	26,1	44,6	1116	18,2	24,1	756	22,6	34,9	936	26,1	44,6	1116	18,2	24,1	756			
	15	14	33,6	576	17,3	41,9	720	20,3	49,7	864	14	33,6	576	17,3	41,9	720	20,3	49,7	864	14	33,6	576			
60/40°C	-10	15,1	10	648	18,7	19	792	21,9	27,5	936	15,1	10	648	18,7	19	792	21,9	27,5	936	15,1	10	648			
	0	12,3	16,3	504	15,2	23,7	648	18,1	30,9	756	12,3	16,3	504	15,2	23,7	648	18,1	30,9	756	12,3	16,3	504			
	15	8,1	25,8	324	10,1	30,6	432	12,2	35,9	504	8,1	25,8	324	10,1	30,6	432	12,2	35,9	504	8,1	25,8	324			
70/40°C	-10	15,8	10,9	432	19,6	20,4	540	23,3	29,9	648	15,8	10,9	432	19,6	20,4	540	23,3	29,9	648	15,8	10,9	432			
	0	13	17,2	360	16,1	25	432	19,4	33,2	540	13	17,2	360	16,1	25	432	19,4	33,2	540	13	17,2	360			
	15	8,7	26,6	216	10,9	31,9	288	13,4	38	360	8,7	26,6	216	10,9	31,9	288	13,4	38	360	8,7	26,6	216			
50/35°C	-10	13,3	7,7	756	16,4	15,5	936	19,2	22,9	1080	13,3	7,7	756	16,4	15,5	936	19,2	22,9	1080	13,3	7,7	756			
	0	10,5	14	576	13	20,2	720	15,4	26,3	864	10,5	14	576	13	20,2	720	15,4	26,3	864	10,5	14	576			
	15	6,4	23,4	360	7,9	27,2	432	9,6	31,3	540	6,4	23,4	360	7,9	27,2	432	9,6	31,3	540	6,4	23,4	360			

Мощность нагрева		NEVADA 2-A			NEVADA 2-B			NEVADA 2-F			NEVADA 2-C			NEVADA 2-D			NEVADA 2-G		
Температура теплоносителя	t1	Q	Ta	Qm	Q	Ta	Qm	Q	Ta	Qm	Q	Ta	Qm	Q	Ta	Qm	Q	Ta	Qm
	[°C]	[ кВт ]	[°C]	[л/час]	[кВт]	[°C]	[ л/час ]	[ кВт ]	[°C]	[ л/час ]	[ кВт ]	[°C]	[ л/час ]	[ кВт ]	[°C]	[ л/час ]	[ кВт ]	[°C]	[ л/час ]
80/60°C	-10	37,3	20,2	1608	47,2	32,5	2034	54,1	43,6	2332	37,3	20,2	1584	47,8	32,1	2052	55,6	42,9	2376
	0	32,4	26,2	1397	41	36,9	1767	47,2	46,8	2034	32,4	26,2	1368	41,6	36,6	1764	48,5	46,2	2052
	15	25,5	34,6	1099	32,4	43,1	1397	37,5	51,2	1616	25,1	35,2	1044	32,2	43,3	1365	37,9	51	1620
60/40°C	-10	27	11,9	1164	34,3	20,9	1478	39,8	29,5	1716	27,1	11,9	1152	34,7	20,6	1476	40,9	28,9	1728
	0	22,1	17,9	953	28,1	25,3	1211	32,9	32,6	1418	22,1	17,9	936	28,5	25,1	1224	33,8	32,1	1440
	15	15,5	26,3	668	19,4	31,5	836	23,1	36,9	996	14,7	26,9	612	19,1	31,8	792	23	36,9	972
70/40°C	-10	28,4	13	816	36,2	22,6	1040	42,6	32,2	1224	28,4	13	792	36,7	22,3	1044	43,8	31,6	1224
	0	23,5	19	675	30	27	862	35,6	35,3	1023	23,5	19	648	30,4	26,7	864	36,5	34,8	1044
	15	16,5	27,3	474	21,1	33	606	25,6	39,4	736	16	27,9	432	20,8	33,3	576	25,5	39,3	720
50/35°C	-10	23,8	9,2	1368	30,1	17,1	1730	34,8	24,5	2000	23,8	9,3	1332	30,5	16,9	1728	35,8	24,1	2052
	0	18,9	15,3	1086	24	21,6	1379	28	27,7	1609	18,9	15,6	1080	24,3	21,4	1368	28,7	27,3	1620
	15	12	23,7	690	15,3	27,8	879	18,2	32,1	1046	11,5	24,3	648	14,9	28,1	828	18	32,1	1008

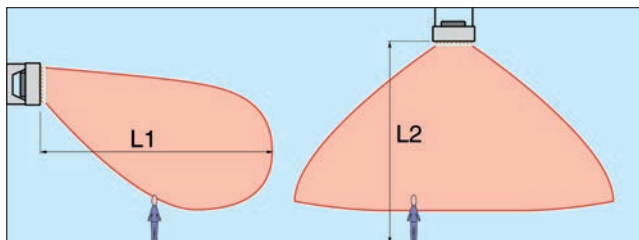
Мощность нагрева		NEVADA 3-A				NEVADA 3-B				NEVADA 3-F				NEVADA 3-C				NEVADA 3-D				NEVADA 3-G			
Температура теплоносителя	t1	Q	Ta	Qm	Q	Ta	Qm	Q	Ta	Qm	Q	Ta	Qm	Q	Ta	Qm	Q	Ta	Qm	Q	Ta	Qm			
	[°C]	[ кВт ]	[°C]	[л/час]	[кВт]	[°C]	[ л/час ]	[ кВт ]	[°C]	[ л/час ]	[ кВт ]	[°C]	[ л/час ]	[ кВт ]	[°C]	[ л/час ]	[ кВт ]	[°C]	[ л/час ]	[ кВт ]	[°C]	[ л/час ]			
80/60°C	-10	60,1	23,6	2591	79,6	35,8	3420	92,3	46,4	3978	59,6	23,8	2556	79,6	35,8	3420	88,6	47,5	3780						
	0	52,2	29,2	2250	69,4	39,9	2952	80,7	49,3	3478	51,8	29,4	2196	69,4	39,9	2952	77,5	50,3	3312						
	15	41,2	37,1	1776	54,1	46,1	2304	64,5	53,4	2780	40,1	37,8	1692	54,1	46,1	2304	60,8	54,4	2592						
60/40°C	-10	43,7	14,5	1884	58,5	23,7	2484	68,5	31,9	2953	43,4	14,6	1836	58,5	23,7	2484	65,8	32,7	2808						
	0	35,9	20,1	1547	48,3	27,8	2052	56,9	34,8	2453	35,6	20,2	1512	48,3	27,8	2052	54,7	35,5	2340						
	15	24,9	27,9	1073	32,8	33,9	1404	40,4	13,8	1741	23,9	28,5	1008	32,8	33,9	1404	37,8	39,5	1620						
70/40°C	-10	46,2	15,8	1328	58,8	23,7	2484	73,9	35,2	2124	45,9	16	1296	58,8	23,7	2484	71,1	36,1	2016						
	0	38,3	16,3	1101	48,3	27,8	2052	62,1	37,9	1784	38	21,6	1080	48,3	27,8	2052	59,7	38,7	1692						
	15	27,1	29,1	779	32,8	33,9	1404	45,2	41,6	1299	26,1	29,8	720	32,8	33,9	1404	42,4	42,5	1188						
50/35°C	-10	38,4	11,5	2207	51,3	19,5	2916	59,9	26,6	3443	38,1	11,6	2160	51,3	19,5	2916	57,5	27,3	3276						
	0	30,6	18,1	1759	41,1	23,6	2340	48,3	29,5	2776	30,4	17,2	1728	41,1	23,6	2340	46,4	30,1	2628						
	15	19,6	21,9	1126	25,7	29,8	1440	31,9	33,5	1833	18,7	25,6	1044	25,7	29,8	1440	29,6	34,2	1692						

Графики потери давления на теплообменниках



## Водяные нагреватели Nevada

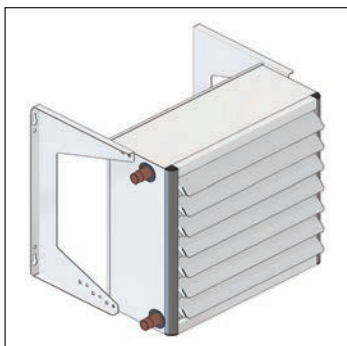
### Зона действия воздушного потока



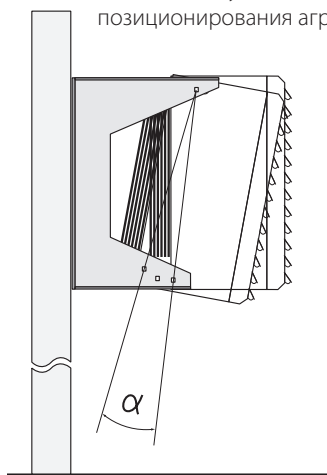
### NEVADA

Тип	1A,C	1B,D	1F,G	2A	2C	2B	2D	2F	2G	3A	3C	3B	3D	3F	3G
L1 [м]	16,5	13,9	12,1	19,7	20,8	17,6	17,7	15,7	17,3	21	21	20,4	20,4	18	17,6
L2 [м]	8,2	6,7	6	9,8	10,3	9	9	8,3	8,3	10,5	10,6	10	10,5	8,9	8,9

### Настенный монтаж



Настенное крепление с изменяемым углом позиционирования агрегата



### Потолочный монтаж



- Регулятор скорости позволяет адаптировать мощность нагрева для конкретных условий монтажа и применения; управление 0-1-2-3 (5) скоростное - 220 В или 0-1-2 - скоростное - 400 В.



- Воздуонагреватели Nevada могут поставляться с регулирующими 2-х и 3-х ходовыми клапанами. С термоэлектрической или же термостатической головкой.

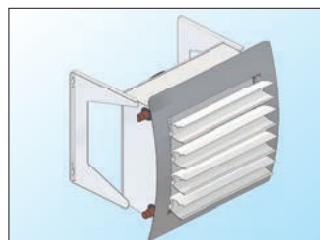


- Високоэффективные вентиляторы со встроенной термозащитой. Регулировка расхода воздуха осуществляется посредством регулятора напряжения (ступенчатого трансформатора)



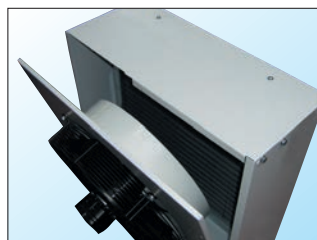
- Подвижные ламели для эффективного распределения теплого воздуха по помещению. По запросу возможна поставка с электроприводом.

- Используя дополнительные

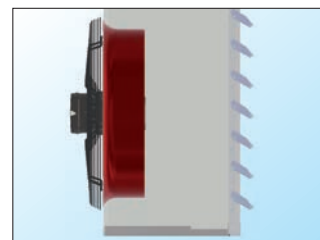


аксессуары нагреватели Nevada можно использовать в качестве воздушных завес.

- Воздуонагреватели Nevada оснащены 2-х, 3-х и 4-х рядными Cu/Al теплообменниками для нагрева воздуха.



- Для повышения эффективности работы вентилятора и снижения уровня шума все дотопительные агрегаты Nevada оснащены диффузорами (данная модификация соответствует нормам ERP 2015)

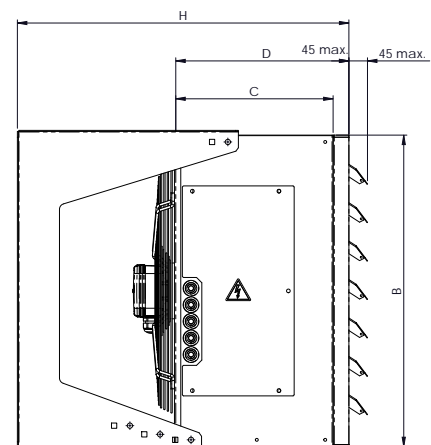
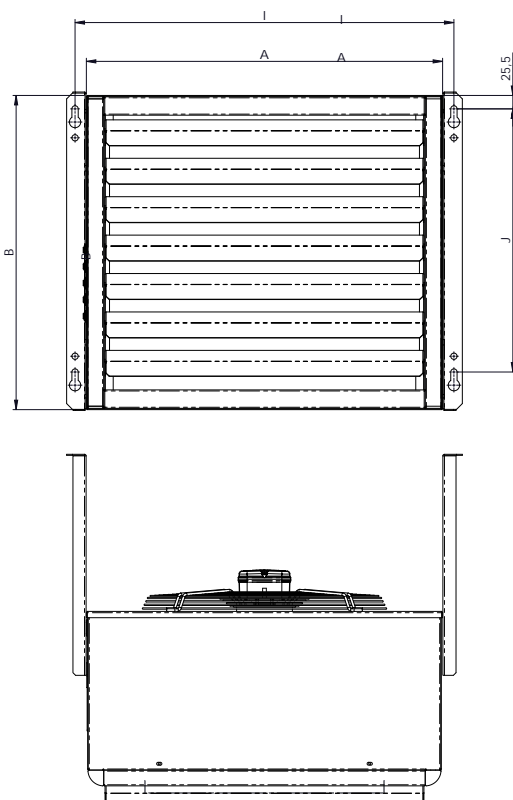


## Электрические нагреватели Nevada

Воздухонагреватели Nevada применяются для отопления торговых, складских и производственных помещений. Это могут быть торговые залы в супермаркетах, выставочные павильоны, СТО, а также производственные помещения с высокими потолками. Воздухонагреватели Nevada изготавливаются в 2-х типоразмерах, с широким спектром мощности. Мощность нагрева варьируется в диапазоне от 4,5 до 20 кВт, 400 В.

### КОНСТРУКТИВНЫЕ ОСОБЕННОСТИ

- Модульная, легкая конструкция из гальванизированной стали, окрашена в белый цвет RAL 9010.
- Настенный монтаж.
- Съемная панель для быстрого доступа к вентилятору.
- Высокоэффективные вентиляторы, не требующие обслуживания. Динамически и статически сбалансированные со встроенной термозащитой.
- Встроенный электрический нагреватель с возможностью регулировки нагрева и защиты от перегрева. С возможностью подключения комнатного термостата.
- Настенное крепление с изменяемым углом позиционирования агрегата.
- Регулируемые направляющие ламели.



Размеры	NEVADA 1-E	NEVADA 2-E
A [мм]	530	680
B [мм]	470	600
C [мм]	300	300
D [мм]	335	335
H [мм]	630	630
I [мм]	570	720
J [мм]	380	500

Модель	NEVADA							
	1E - 6 kW	1E - 7,5 kW	1E - 9 kW	2E - 10 kW	2E - 12,5 kW	2E - 15 kW	2E - 17,5 kW	2E - 20 kW
Расход воздуха [ м³/час]	2225	2225	2225	3650	3650	3650	3650	3650
Электр. нагреватель 400В [кВт]	6	7,5	9	10	12,5	15	17,5	20
Температура на выходе [T1= 10°C] [°C]	18	20	22	18	20	22	24	26
Напр. питания нагревателя [В]	400	400	400	400	400	400	400	400
Количество ступеней нагрева	2	2	2	2	2	2	2	2
Мощность нагрева [ кВт ]	3/6	3/7,5	3/9	5/10	5/12,5	7,5/15	7,5/17,5	7,5/20
Напряжение питания [В]	230	230	230	230	230	230	230	230
Электрическая мощность [Вт]	165	165	165	260	260	260	260	260
Потребляемый ток [А]	0,9	0,9	0,9	1,4	1,4	1,4	1,4	1,4
Класс защиты вентиляторов	IP54	IP54	IP54	IP54	IP54	IP54	IP54	IP54
Уровень шума [дБ(А)]*	54	54	54	58	58	58	58	58
Вес [кг]	19	19	19	26	26	26	26	28
Контроллер	Econ	Econ	Econ	Econ	Econ	Econ	Econ	Econ

\*- Уровень шума на расстоянии 5 метров



## Управление электрическими воздухонагревателями

### Контроллер: Econ

Контроллер Econ предназначен для регулирования мощности нагревателя Nevada с возможностью подключения внешних элементов (дверной контакт, комнатный или выносной термостат). Также контроллер оборудован встроенной защитой от перегрева и автоматической задержкой пуска вентиляторов.

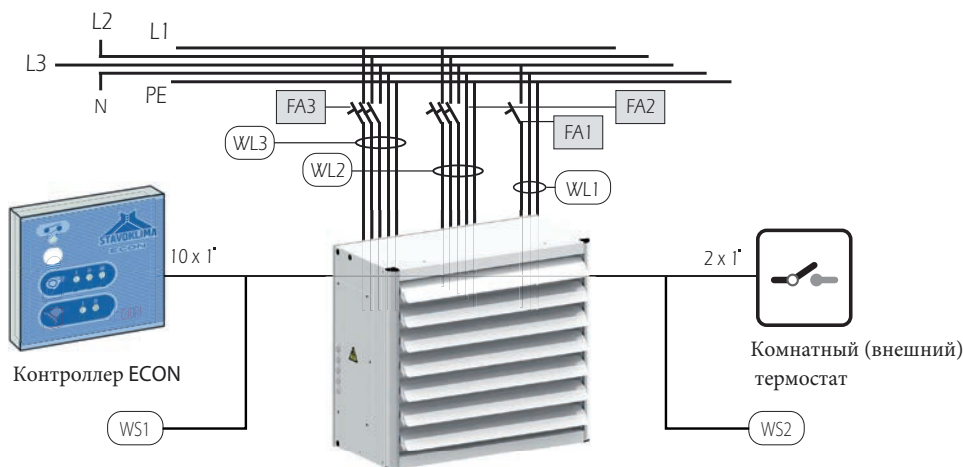
### Размеры (ШхВхГ):

71 x 71 x 25 (мм) Контроллер предназначен для настенного монтажа.  
Класс защиты: IP20



Возможности контроллера Econ:

	Безпотенциальный дверной контакт с задержкой по времени	Стандарт		малые габариты, настенный монтаж, эргономичный дизайн	Стандарт
	Подключение Master/slave	Не доступно		Комнатный термостат, внешний выключатель (удаленное управление)	Стандарт



Нагреватель	Кабель (WL2)	Автомат (FA2)	Кабель (WL3)	Автомат (FA3)
4,5 кВт	5С x 2,5	3x 10 A/B	5С x 2,5	3 x 10 A/B
6 кВт	5С x 2,5	3x 10 A/B	5С x 2,5	3 x 10 A/B
7,5 кВт	5С x 2,5	3x 10 A/B	5С x 2,5	3 x 10 A/B
9 кВт	5С x 2,5	3x 10 A/B	5С x 2,5	3 x 10 A/B
10 кВт	5С x 4	3 x 16 A/B	5С x 4	3 x 16 A/B
12,5 кВт	5С x 4	3x 16 A/B	5С x 4	3 x 16 A/B
15 кВт	5С x 4	3x 16 A/B	5С x 4	3 x 16 A/B
17,5 кВт	5С x 4	3x 16 A/B	5С x 6	3 x 25 A/B
20 кВт	5С x 4	3x 16 A/B	5С x 6	3 x 25 A/B

# Водяные нагреватели Nevada

Таблица 2 - Типы кабелей и автоматов					
FA1	1 x 10 A/C	WL1	3C x 1,5(2,5)	WS1	5 x 2 x 0,5
FA2	см. таб. 1	WL2	см. таб. 1	WS2	O2 x 1
FA3	см. таб. 1	WL3	см. таб. 1		

## Order key

Nevada

— 1 —

E6

1; 2

„1” - тип мощности 1

„2” - тип мощности 2

E 4,5 / 400 V - Мощность нагрева - 4,5 кВт; Nevada 1

E 6,0 / 400 V - Мощность нагрева - 6,0 кВт; Nevada 1

E 7,5 / 400 V - Мощность нагрева - 7,5 кВт; Nevada 1

E 9,0 / 400 V - Мощность нагрева - 9,0 кВт; Nevada 1

E 10,0 / 400 V - Мощность нагрева - 10,0 кВт; Nevada 2

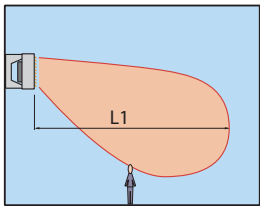
E 12,5 / 400 V - Мощность нагрева - 12,5 кВт; Nevada 2

E 15,0 / 400 V - Мощность нагрева - 15,0 кВт; Nevada 2

E 17,5 / 400 V - Мощность нагрева - 17,5 кВт; Nevada 2

E 20,0 / 400 V - Мощность нагрева - 20,0 кВт; Nevada 2

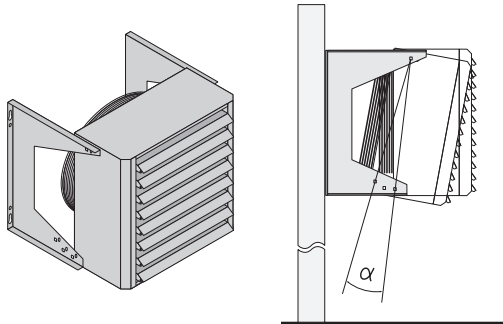
## Зона действия воздушной струи



Тип	1E 4,5 кВт	1E 6 кВт	1E 7,5 кВт	1E 9 кВт	2E 10 кВт	2E 12,5 кВт	2E 15кВт	2E 17,5 кВт	2E 20 кВт
L1 [м]	18	17	16,5	16	22	21	20	19	18

\*T1=10°C - изотермическая зона действия

## Настенное крепление с изменяемым углом позиционирования агрегата

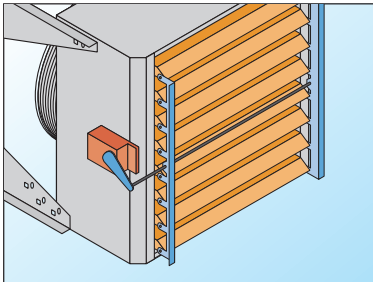


■ Высокоэффективные вентиляторы со встроенной термозащитой. Регулировка расхода воздуха осуществляется посредством регулятора напряжения (ступенчатого трансформатора)



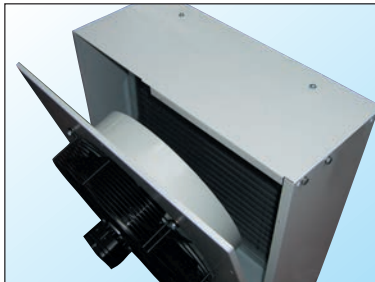
■ Подвижные ламели для эффективного распределения теплого воздуха по помещению. По запросу поставляются с электроприводом.

■ Дополнительные аксессуары позволяют использовать нагреватели в качестве воздушных завес.

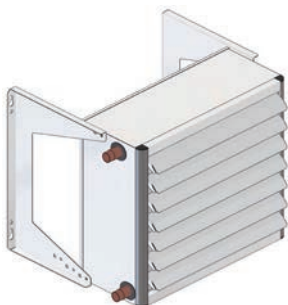


■ Электрические нагреватели оснащены термозащитой от перегрева.

■ Доступ для обслуживания обеспечивается за счет снятия задней панели с вентилятором



**Комплект креплений для  
настенного монтажа NK**



**Комплект креплений для  
потолочного монтажа ZS**



**Стандартная подающая решетка  
тип "А"**



**Дизайнерская подающая решетка  
с увеличенной дальностью струи  
тип "BB Longflow"**

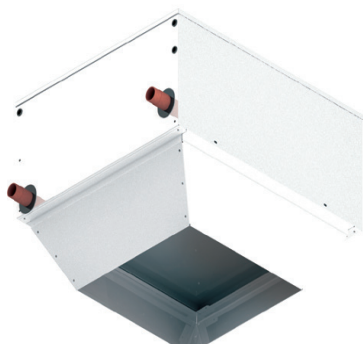


**Индукционная подающая решетка  
для моделей потолочного  
монтажа тип "С"**





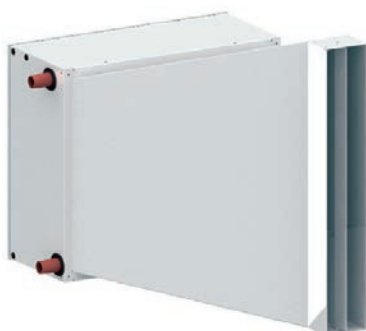
**Адаптер-диффузор для моделей  
потолочного монтажа**



**Сопловой модуль для моделей  
потолочного монтажа  
тип "DD"**



**Щелевой модуль "Тепловая завеса" для  
моделей настенного монтажа  
тип "VC"**



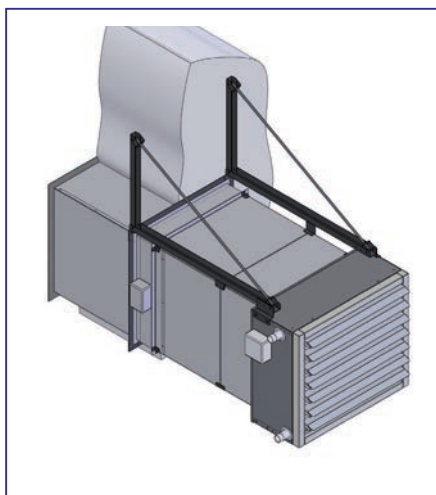
**Щелевой модуль "Тепловая  
завеса" для моделей потолочного  
монтажа тип "HC"**



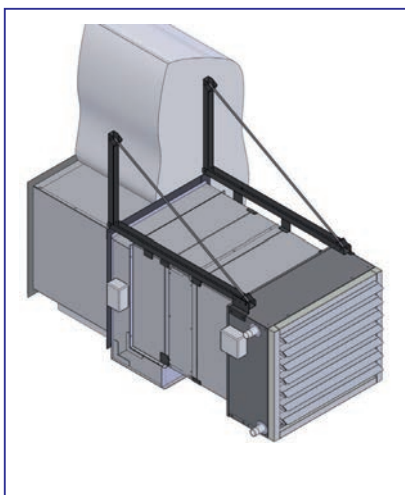
## Варианты инсталляции воздухонагревателей Nevada

### СМЕШИВАЮЩАЯ УСТАНОВКА ГОРИЗОНТАЛЬНОГО ИСПОЛНЕНИЯ

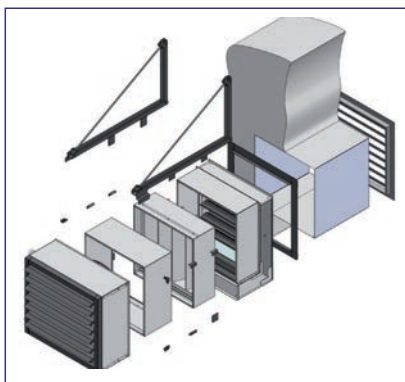
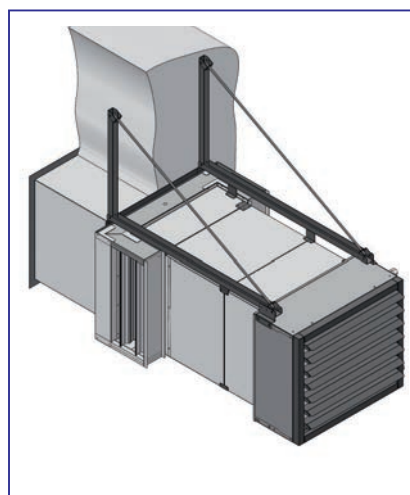
Смешивающая установка, работающая на свежем воздухе с заслонками и электроприводом



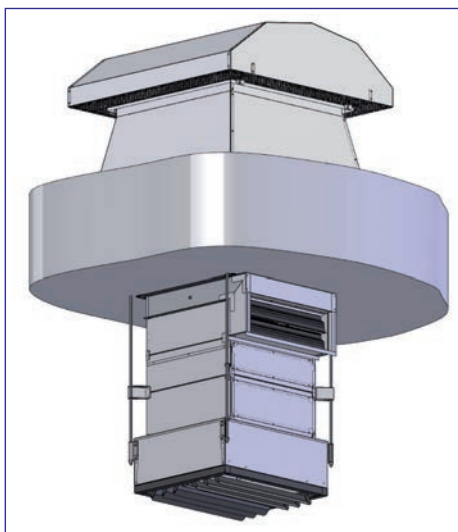
Смешивающая установка, работающая на свежем воздухе с подмесом рециркуляционного воздуха (с заслонками и электроприводом)- нижнее подключение

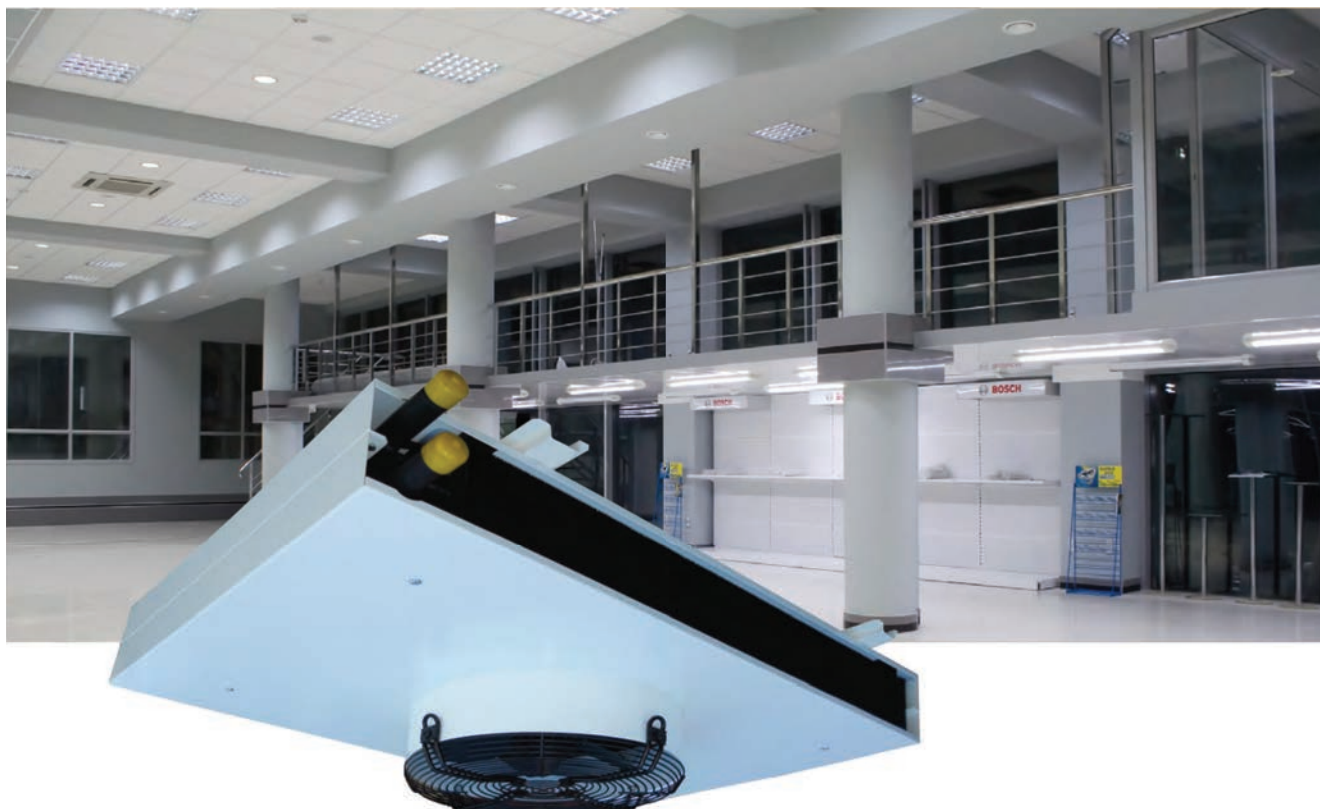


Смешивающая установка, работающая на свежем воздухе с подмесом рециркуляционного воздуха (с заслонками и электроприводом)- боковое подключение



Смешивающая установка вертикального исполнения





**Компания «ЕВРОКЛИМА»  
эксклюзивный дистрибьютор в Украине оборудования:**



(Чехия)

Осуществляет поставку, техническую поддержку, монтаж, пусконаладку и полное гарантийное и послегарантийное обслуживание воздушно - отопительных агрегатов STAVOKLIMA.

По запросу специалисты компании «ЕВРОКЛИМА®» предоставят техническую консультацию об особенностях использования различных моделей отопительных агрегатов и помогут в подборе оптимального оборудования, наиболее соответствующего Вашим требованиям.



Эксклюзивный дистрибьютор оборудования  
STAVOKLIMA в Украине

**ООО «Евроклима Центр»**

04080, г. Киев, ул. Юрковская 34А, оф. 25  
тел.: (044) 507-2542, 501-7400  
humi@evroclima.kiev.ua  
www.stavoklima.in.ua  
www.evroclima.com

**НАШИ ПРЕДСТАВИТЕЛИ:**

**ХАРЬКОВ**

ООО «Евроклима Восток»  
61022, г. Харьков, ул. Ивановская, 1, офис 23  
Тел.: +380 57 755-26-01  
Тел./факс: +380 57 707-84-69  
E-mail: belimo.vostok@gmail.com  
vostok@evroclima.com.ua

**ДНЕПР**

49069, г. Днепр, ул. Сечевых Стрельцов 74/1А  
Тел.: +380 56 788-23-26  
Факс: +380 56 789-59-10  
E-mail: gagaro@evroclima.com.ua

**ПОЛТАВА**

36008, г. Полтава, ул. Европейская, 225, офис 409  
Тел.: (0532) 67-17-71  
Моб.: (095) 354-21-21  
(098) 612-82-12  
E-mail: poltava@evroclima.com.ua

Представитель в вашем городе: