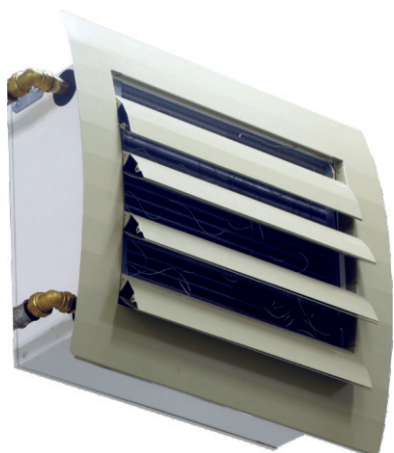




Отопительные агрегаты

Каталог 2.0

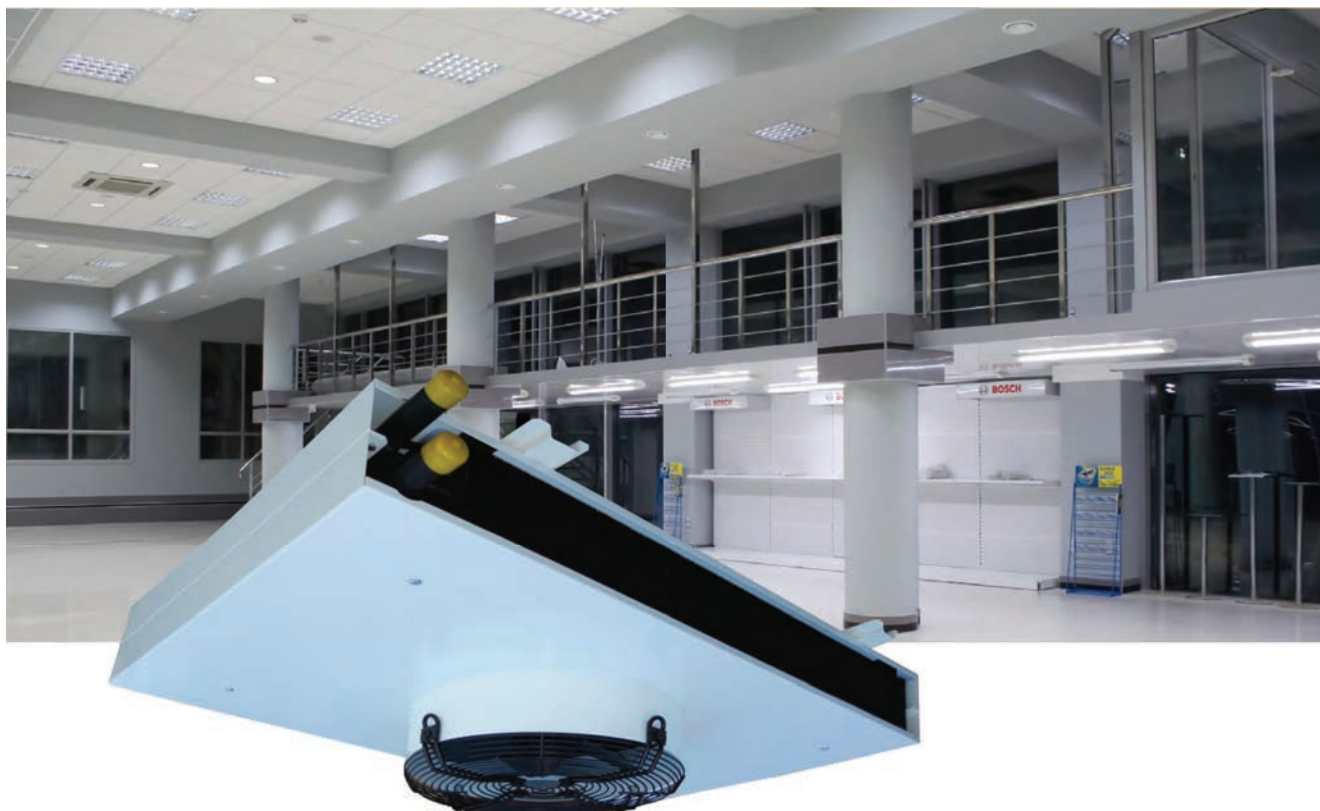


Nevada



Warmex





**Компания «ЕВРОКЛИМА»
эксклюзивный дистрибьютор в Украине оборудования:**



Осуществляет поставку, техническую поддержку, монтаж, пусконаладку и полное гарантийное и послегарантийное обслуживание воздушно - отопительных агрегатов STAVOKLIMA.

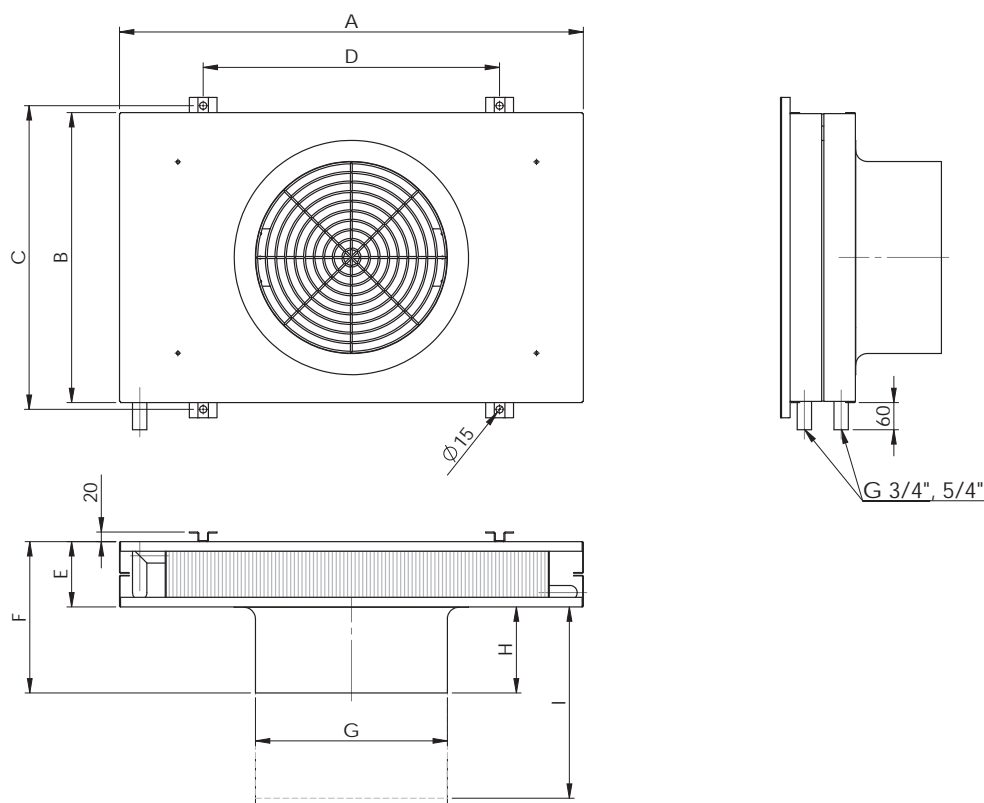
По запросу специалисты компании «ЕВРОКЛИМА®» предоставят техническую консультацию об особенностях использования различных моделей отопительных агрегатов и помогут в подборе оптимального оборудования, наиболее соответствующего Вашим требованиям.

Воздушно-отопительные агрегаты WARMEX

Дизайнерские воздушные нагреватели Warmex нашли широкий спектр применения в производственных и складских помещениях, супермаркетах. Идеально подходят для помещений с низкими потолками и повышенными требованиями к дизайну. Модельный ряд состоит из 3-х типоразмеров и имеет диапазон мощности от 5 до 60 кВт., что позволяет подобрать правильный типоразмер для любого помещения.

КОНСТРУКТИВНЫЕ ОСОБЕННОСТИ

- Модульная, легкая конструкция из гальванизированной стали, окрашена в белый цвет RAL 9010.
- Потолочный монтаж.
- Простой и легкий доступ ко всем комплектующим для сервисного обслуживания.
- Высокоэффективные вентиляторы, не требующие обслуживания. Динамически и статически сбалансированные, со встроенной термозащитой
- Высокоэффективные 3-х рядные Cu/Al теплообменники. Максимальная температура теплоносителя 90°C, давление 1,6 МПа.
- Пазы под шпильки для удобного монтажа
- Для повышения эффективности воздушонагревателей Warmex, для помещений с высокими потолками, возможна поставка с дальнобойным соплом.



Характеристики	WARMEX 0			WARMEX 1			WARMEX 2		
	0-A	0-A	0-A	1-A	1-A	1-A	2-A	2-A	2-A
	MAX	MID	MIN	MAX	MID	MIN	MAX	MID	MIN
Расход воздуха [м³/час]	1500	1325	825	2300	1925	1050	4825	4150	3150
Мощность теплообменника 80/60°C [T11=15°C] [кВт]	13,4	12,5	9,3	22,4	20,1	13,6	46,8	42,7	35,9
60/40°C [T1=0°C] [кВт]	11,7	10,9	8,2	19,8	17,8	12,1	41,7	38	32,1
50/35°C [T1=10°C] [кВт]	7,3	6,8	5,1	12,6	11,3	7,7	26,6	24,3	20,5
Подкл. теплообменника ["]	3/4"	3/4"	3/4"	3/4"	3/4"	3/4"	5/4"	5/4"	5/4"
Рядность теплообменника	3	3	3	3	3	3	3	3	3
Макс. t теплоносителя [°C]	90	90	90	90	90	90	90	90	90
Макс. рабочее давление [МПа]	1,6	1,6	1,6	1,6	1,6	1,6	1,6	1,6	1,6
Напряжение питания [В]	230	230	230	230	230	230	230	230	230
Потребляемая мощность [Вт]	165	165	165	165	165	165	390	390	390
Потребляемый ток [А]	0,9	0,9	0,9	0,9	0,9	0,9	2,1	2,1	2,1
Класс защиты	IP54	IP54	IP54	IP54	IP54	IP54	IP54	IP54	IP54
Уровень шума [дБ(A)]*	57	53	39	57	51	40	61	57	50
Вес [кг]	21	21	21	25	25	25	36	36	36

Размеры	WARMEX 0	WARMEX 1	WARMEX 2
„A“ [мм]	650	970	1170
„B“ [мм]	542	607	707
„C“ [мм]	570	635	735
„D“ [мм]	308	620	820
„E“ [мм]	111	137	215
„F“ [мм]	236	317	415
„G“ [мм]	363	402	502
„H“ [мм]	125	90	90
„I“ [мм]	-	350	450

* - уровень шума на расстоянии 5 метров



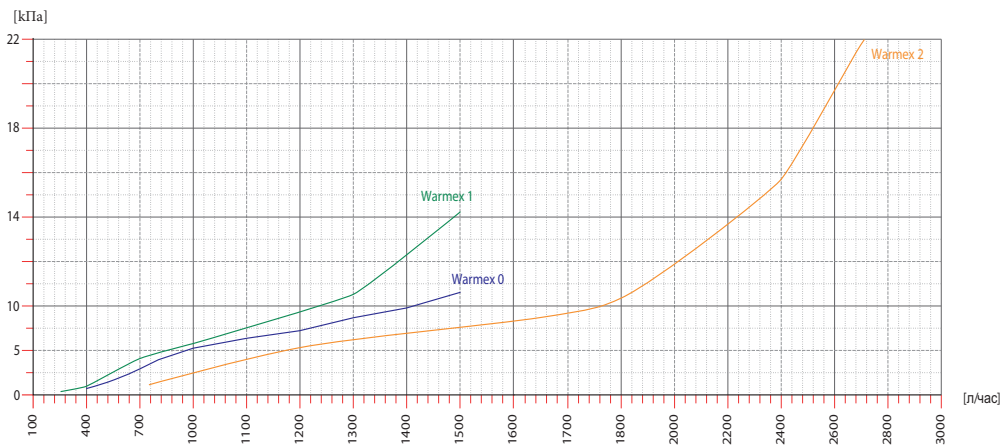
Характеристики теплообменников

Мощность нагрева		WARMEX 0A, Q м³/час - MAX			WARMEX 0A, Q м³/час - MID			WARMEX 0A, Q м³/час - MIN		
Температура теплоносителя	°C	[кВт]	°C	[л/час]	[кВт]	°C	[л/час]	[кВт]	°C	[л/час]
	-10	17,3	24	720	16,1	25,8	684	11,9	32,7	504
70/50°C	0	14,6	28,7	612	13,6	30,2	576	10,1	36,1	432
	10	11,9	33,4	504	11,1	34,6	468	8,3	39,6	324
	15	10,5	35,7	432	9,8	36,8	396	7,4	41,3	288
	-10	14,4	18,3	612	13,4	19,8	540	10	25,7	396
60/40°C	0	11,7	23	468	10,9	24,2	468	8,2	29,2	324
	10	9	27,7	360	8,4	28,7	360	6,3	32,6	252
	15	7,7	30	324	7,1	30,9	288	5,4	34,3	216
	-10	11,1	11,8	936	10,3	12,8	864	7,6	17,2	648
40/30°C	0	8,4	16,5	720	7,8	17,3	648	5,8	20,7	468
	10	5,7	21,2	468	5,3	21,8	432	4	24,2	324
	15	4,3	23,5	360	4	24	324	3,1	25,9	252
	15	8,7	26,6	216	10,9	31,9	288	13,4	38	360

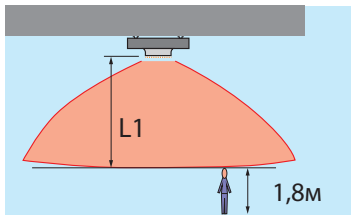
Мощность нагрева		WARMEX 0A, Q м³/час - MAX			WARMEX 0A, Q м³/час - MID			WARMEX 0A, Q м³/час - MIN		
Температура теплоносителя	°C	[кВт]	°C	[л/час]	[кВт]	°C	[л/час]	[кВт]	°C	[л/час]
	-10	17,3	24	720	16,1	25,8	684	11,9	32,7	504
70/50°C	-10	28,7	26,7	1224	25,7	29,3	1080	17,3	38,6	720
	0	24,3	31,2	1044	21,8	33,5	936	14,7	41,4	612
	10	20	35,7	828	18	37,5	756	12,2	44,3	504
	15	17,9	37,9	756	16	39,6	684	10,9	45,7	468
60/40°C	-10	24,2	21	1008	21,7	23,2	900	14,6	31,1	612
	0	19,8	25,4	828	17,8	27,3	756	12,1	34	504
	10	15,5	29,9	648	13,9	31,4	576	9,5	36,8	396
	15	13,3	32,1	540	12	33,4	504	8,2	38,1	324
40/30°C	-10	18,3	13,5	1548	16,4	15,1	1404	11	21	936
	0	14	18	1188	12,6	19,3	1080	8,5	23,9	720
	10	9,7	22,5	828	8,7	23,4	720	6	26,7	504
	15	7,6	24,7	648	6,8	25,4	576	4,7	28,1	396

Мощность нагрева		WARMEX 0A, Q м³/час - MAX			WARMEX 0A, Q м³/час - MID			WARMEX 0A, Q м³/час - MIN		
Температура теплоносителя	°C	[кВт]	°C	[л/час]	[кВт]	°C	[л/час]	[кВт]	°C	[л/час]
	-10	17,3	24	720	16,1	25,8	684	11,9	32,7	504
70/50°C	-10	59,8	26,6	2556	54,5	28,8	2340	45,8	32,9	1944
	0	50,9	31,1	2160	46,5	33	1980	39,1	36,6	1656
	10	42	35,7	1800	38,3	37,2	1620	32,3	40,2	1368
	15	37,5	37,9	1584	34,3	39,4	1440	28,9	42,1	1224
60/40°C	-10	50,6	20,9	2160	46,1	22,8	1980	38,8	26,3	1656
	0	41,7	25,5	1764	38	27	1620	32,1	30	1368
	10	32,7	30	1404	29,9	31,2	1260	25,2	33,6	1080
	15	28,2	32,2	1188	25,8	33,3	1080	21,8	35,4	936
40/30°C	-10	38,3	13,4	3276	34,9	14,8	2988	29,2	17,4	2484
	0	29,4	18	2520	26,8	19,1	2304	22,5	21,1	1908
	10	20,5	22,5	1764	18,7	23,3	1584	15,8	24,8	1332
	15	16	24,8	1368	14,7	25,4	1260	12,4	26,6	1044

Графики потери давления на теплообменнике



Зона действия воздушного потока



Warmex

Тип	0	1	2
L1* [м]	2,5	4,8	7,7

* Зона покрытия рассчитана с учетом $T_1=18^\circ\text{C}$, $T_a=50/30^\circ\text{C}$
 * при скорости 0,2 м/с на высоте 1,8 м от пола

Контроллер O2, O3, O5, O7

Переключение скоростей без внешнего или дверного контакта. (Только тип "0")

Напряжение питания: 230В, 50/60Гц
 Класс защиты: IP 22

Версия 230V O2, O3, O5, O7

- регулятор мощности 0-1-2-3-4-5

Габариты O2-O3 (ш*в*г) - 90*175*96 мм

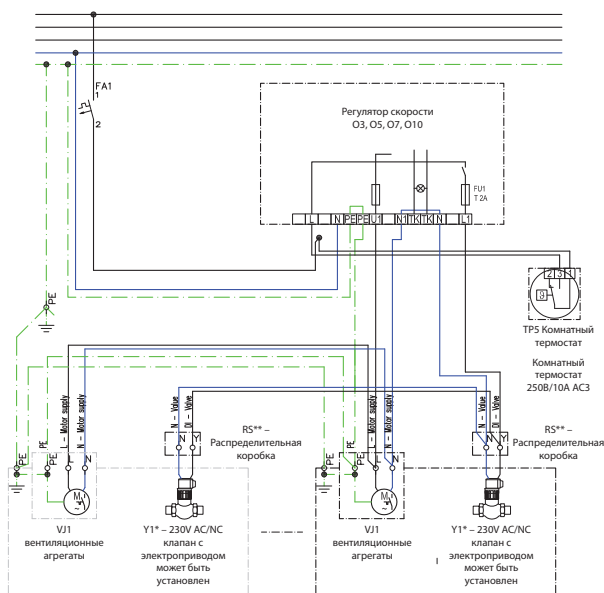
Габариты O5-O7 (ш*в*г) - 123*240*125 мм



O5

Примеры подключения контроллера O2 - O7

Блок управления с комнатным термостатом



- 2-ходовые или 3-ходовые клапаны для регулирования температуры на выходе. Доступны клапаны с термостатической или электротермической головкой.

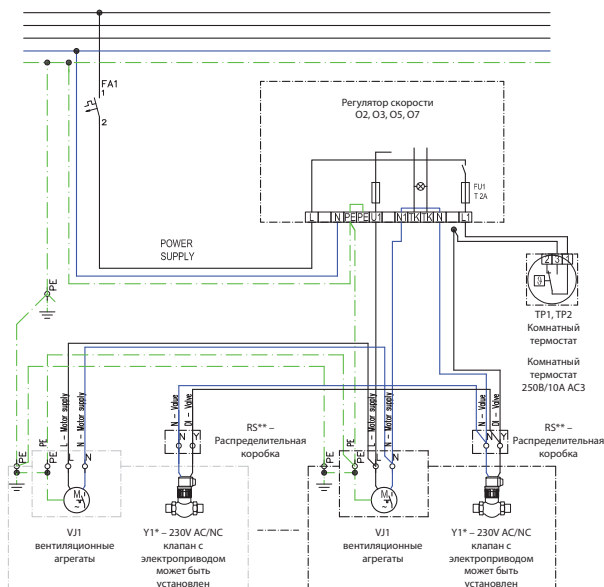
- Высокопроизводительные вентиляторы оснащены встроенной термозащитой. Расход воздуха регулируется посредством пульта управления.



- Воздуонагреватели могут поставляться вместе с монтажными шпильками (опция). Зона действия воздушного потока может быть увеличена за счет разнообразия опциональных аксессуаров.



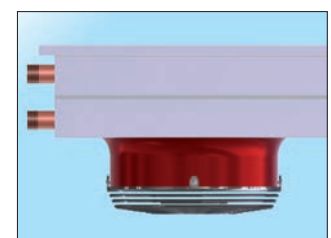
Электротермический клапан управления с комнатным термостатом



- Воздуонагреватели оснащены 3-х рядными Cu/Al теплообменниками для работы с теплоносителем максимум $90^\circ\text{C}/1,6\text{ МПа}$. Шаг оребрения теплообменника и легкость снятия корпуса делают воздуонагреватели простыми в обслуживании.



- Для повышения эффективности работы и снижения шума воздуонагреватели Warmex могут поставляться со специальными диффузорами. Соответствие нормам ERP 2015.





Эксклюзивный дистрибьютор оборудования
STAVOKLIMA в Украине

ООО «Евроклима Центр»

04080, г. Киев, ул. Юрковская 34А, оф. 25
тел.: (044) 507-2542, 501-7400
humi@evroclima.kiev.ua
www.stavoklima.in.ua
www.evroclima.com

НАШИ ПРЕДСТАВИТЕЛИ:

ХАРЬКОВ

ООО «Евроклима Восток»
61022, г. Харьков, ул. Ивановская, 1, офис 23
Тел.: +380 57 755-26-01
Тел./факс: +380 57 707-84-69
E-mail: belimo.vostok@gmail.com
vostok@evroclima.com.ua

ДНЕПР

49069, г. Днепр, ул. Сечевых Стрельцов 74/1А
Тел.: +380 56 788-23-26
Факс: +380 56 789-59-10
E-mail: gagaro@evroclima.com.ua

ПОЛТАВА

36008, г. Полтава, ул. Европейская, 225, офис 409
Тел.: (0532) 67-17-71
Моб.: (095) 354-21-21
(098) 612-82-12
E-mail: poltava@evroclima.com.ua

Представитель в вашем городе: